



TREHUSBYEN LEVANGER

EUROPAN 16 - LEVENDE BYER

Internasjonal idékonkurranse for arkitektur og byutvikling



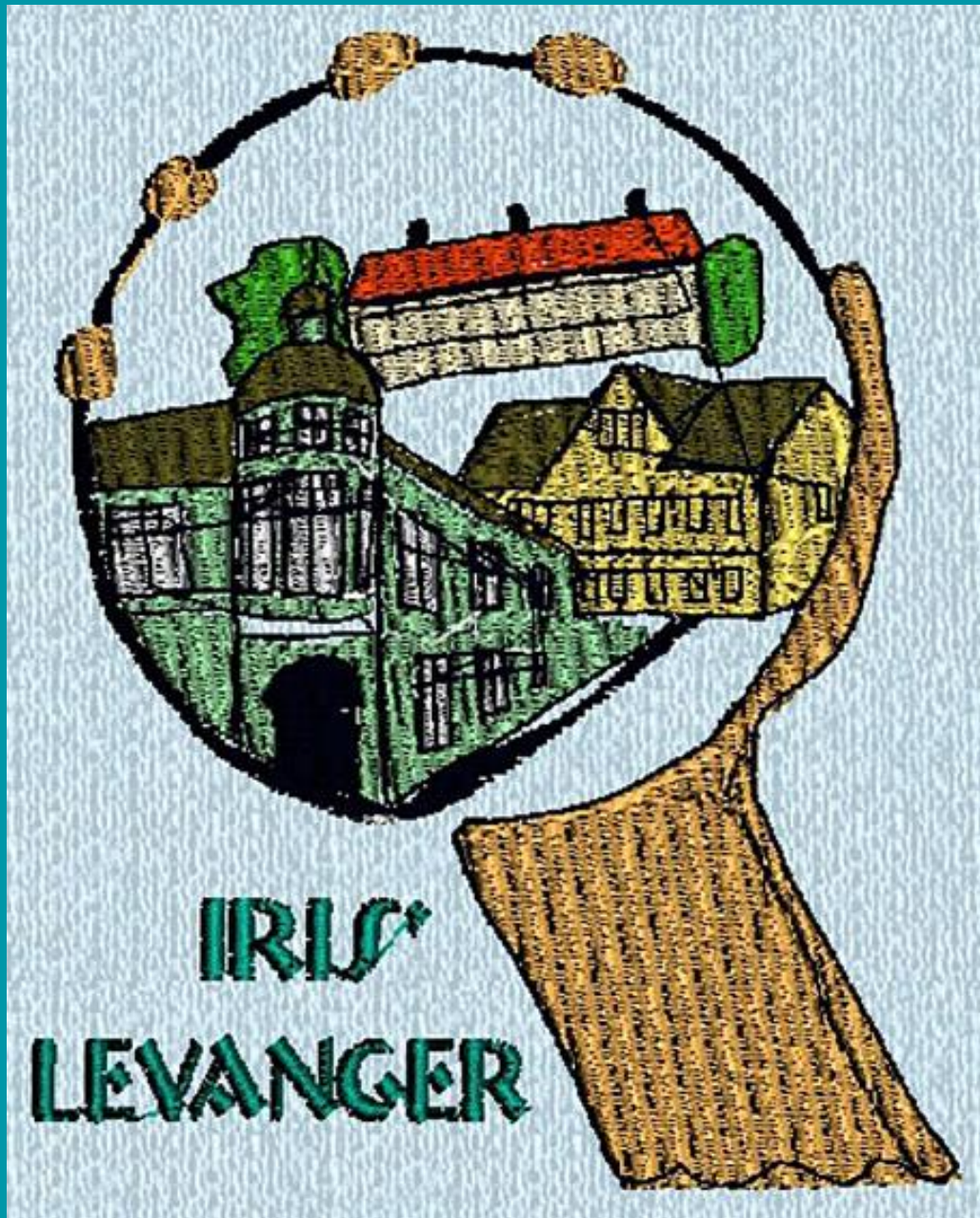
Lievangke - Levanger - Triveligst i Trøndelag

Tove Nordgaard Byantikvar/Sivilarkitekt MNAL



Google Earth

Landsat / Copernicus, IBCAO, Data SIO



DIALOGOS

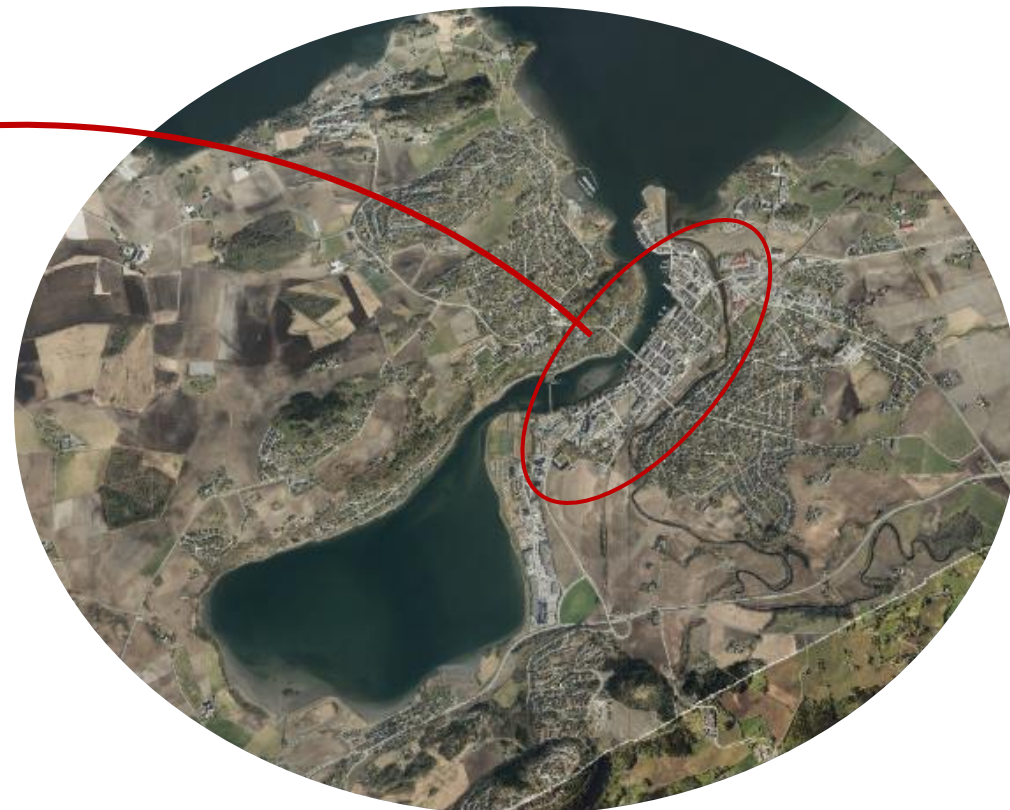
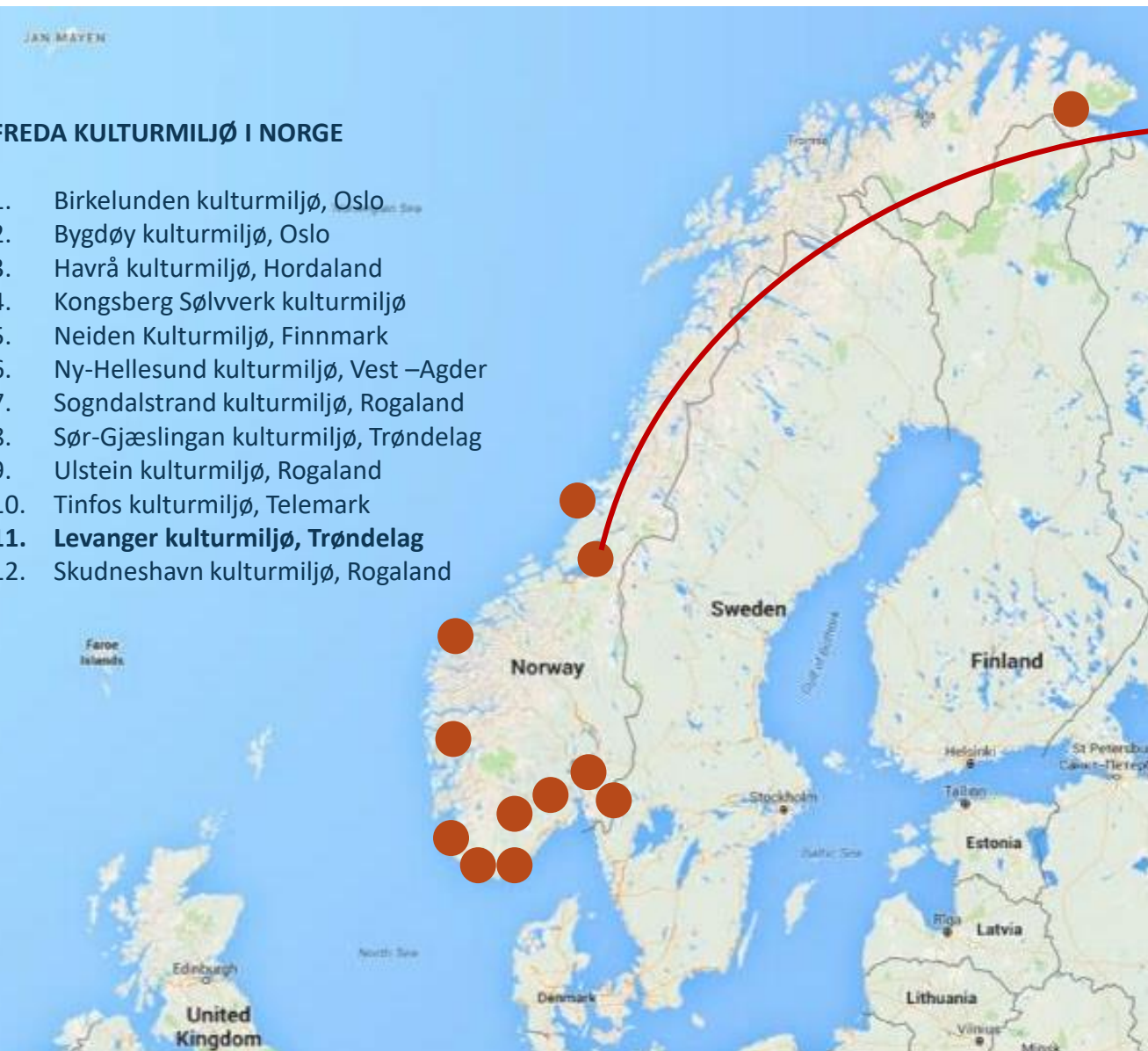
*Et kunstprosjekt av
Hans Hamid Rassmussen
i samarbeid med
lokalbefolkningen i Levanger*

LOKAL IDENTITET
STEDSTILHØRIGHET
SOSIAL BÆREKRAFT



FREDA KULTURMILJØ I NORGE

1. Birkelunden kulturmiljø, Oslo
2. Bygdøy kulturmiljø, Oslo
3. Havrå kulturmiljø, Hordaland
4. Kongsberg Sølvverk kulturmiljø
5. Neiden Kulturmiljø, Finnmark
6. Ny-Hellesund kulturmiljø, Vest –Agder
7. Sogndalstrand kulturmiljø, Rogaland
8. Sør-Gjæslingen kulturmiljø, Trøndelag
9. Ulstein kulturmiljø, Rogaland
10. Tinfos kulturmiljø, Telemark
11. **Levanger kulturmiljø, Trøndelag**
12. Skudneshavn kulturmiljø, Rogaland



Fredet av kongen i statsråd 9. november 2018.

Et fredet kulturmiljø skjer ut i fra den totale kulturhistoriske verdien av miljøet uten at de enkelte elementene er fredningsverdige i seg selv.

HVORFOR ER BYEN FREDET SOM KULTURMILJØ ?

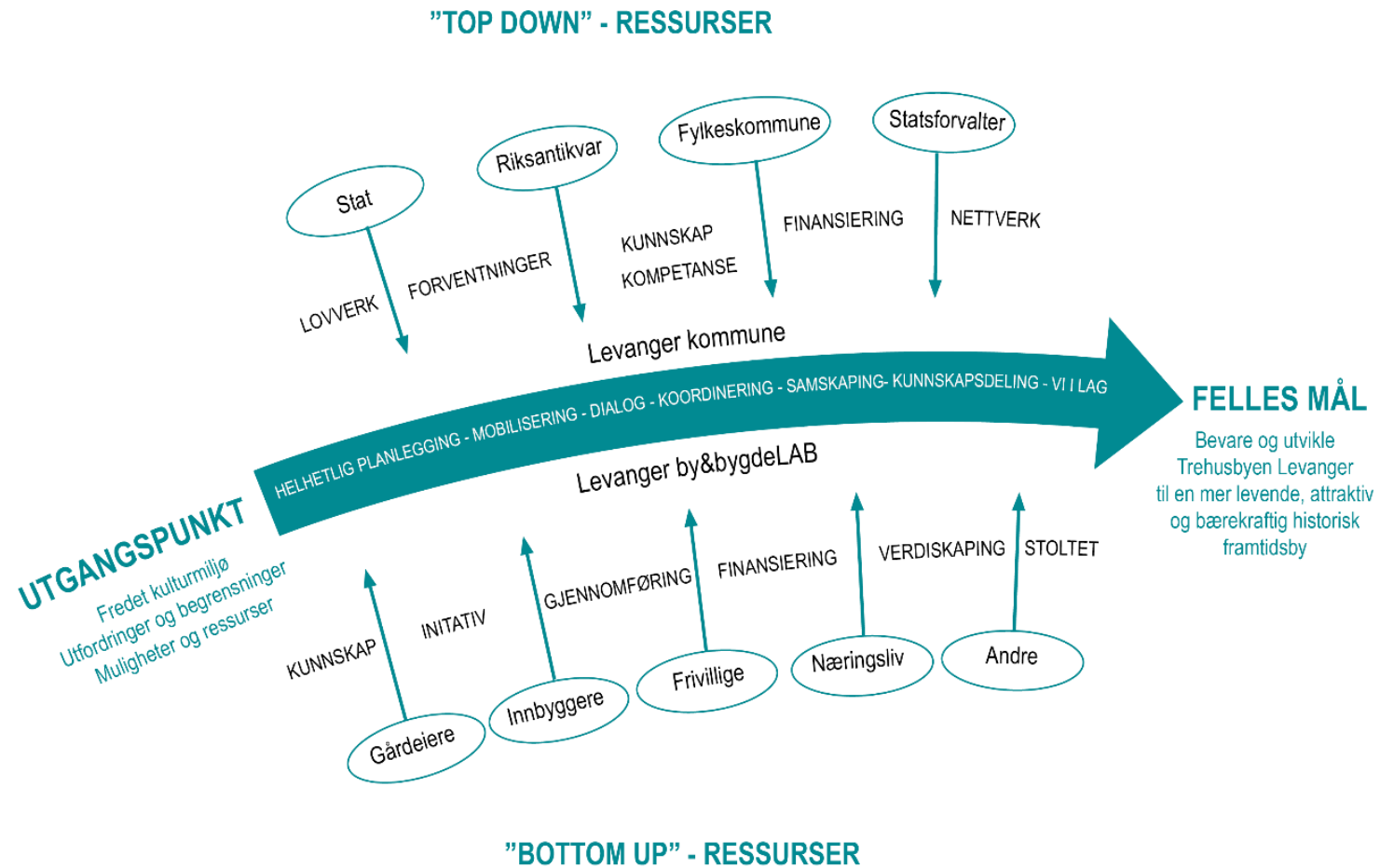


- Unik byplan fra 1846 tegnet av Major Seierstedt, med rette gateløp, lukket kvartalsstruktur, branngate/ parkakse, karrébebyggelse, akseelementer, åpne gateløp mot Sundet
- Unik trehusbebyggelse fra perioden mellom plan og bygningsloven av 1896 og murtvangloven av 1904.
- Den unike parkaksen med historisk hage- og parkkultur fra siste halvdel av 1800- tallet og begynnelsen av 1900 tallet.
- Den unike 30 m brede allmenningen langs Sjøgata mellom bryggene og bebyggelsen, etablert som branngate og benyttet til hagebruk og rekreasjon
- Spennende bakgårder med uthusbebyggelse
- Unikt kulturlag som viser historien





Illustrasjon over noen av våre prosjektsamarbeid regionalt, nasjonalt og internasjonalt som har bidratt til kunnskap, konkrete tiltak og økonomisk støtte.



Samarbeidsmodell der «top down» ressurser og «bottom up» ressurser kobles sammen for å nå felles mål om en mer levende, attraktiv og bærekraftig by.

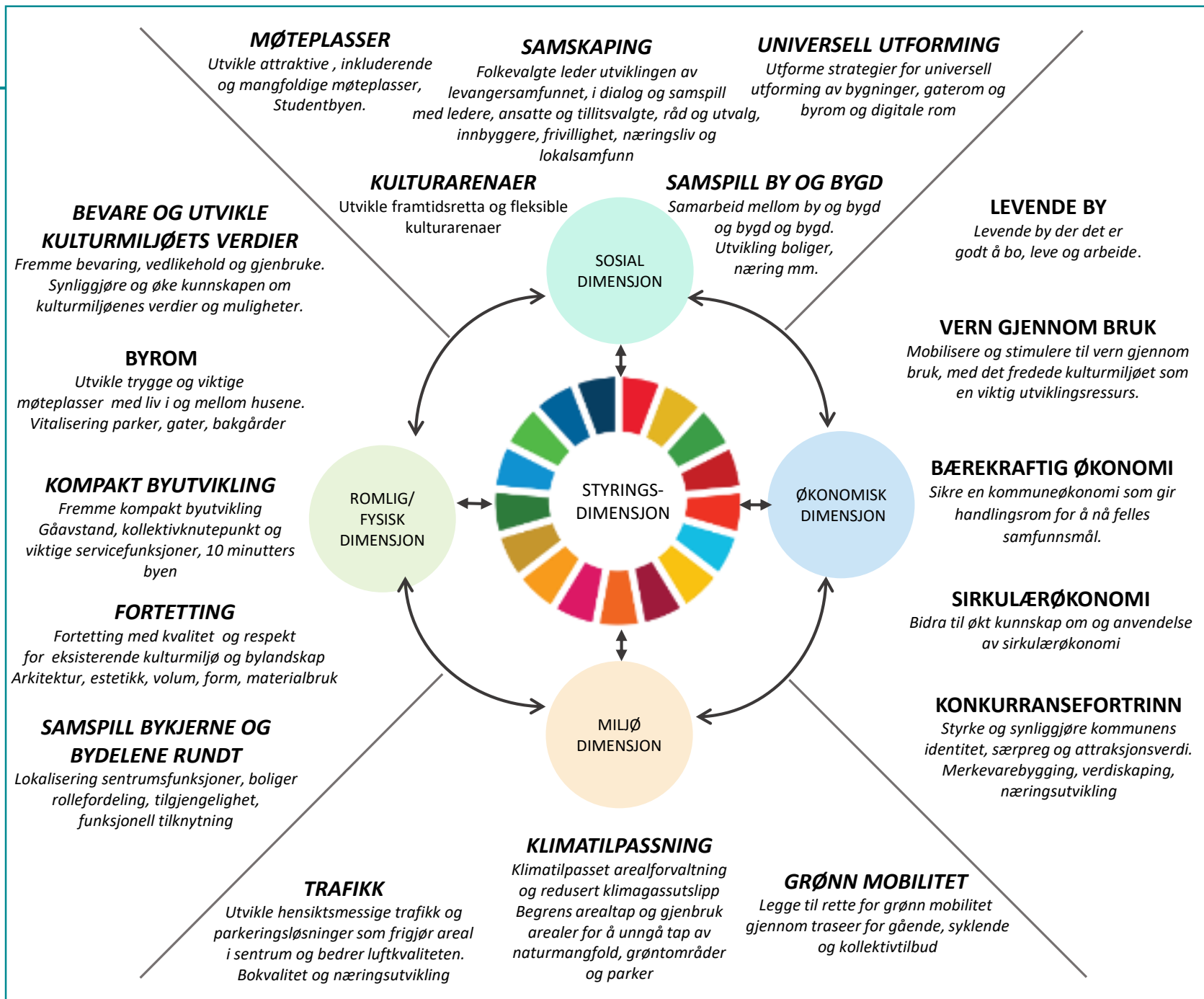
ATTRACTIVE NORDIC TOWNS

Kommuneplanens samfunnsdel, de fem dimensjonene for bærekraftig byutvikling og gjennomførte planprosesser og prosjekter er utgangspunkt for figuren til høyre



Nordisk ministerråd sin modell som viser de fem dimensjonene og hovedelementene ved bærekraftig byutvikling.

Styringsdimensjonen handler om hvordan byene planlegges, bygges og styres. Planlegging, transparens og menneskelig handlingsevne, herunder involvering av innbyggere og bedrifter, anses som viktige forutsetninger for god styring.





Levanger by&bygdeLAB



Vi i lag!

En arena for å skape en god by og bygd sammen

Vi ønsker å invitere flere med på samtalen om hvordan vi kan gjøre Levanger til et enda bedre sted å bo, jobbe og besøke.

By- og bygdelaben er møteplass og arena for: informasjon og medvirkning involvering og samskaping utvikling og kunnskapsdeling diskusjoner og arrangementer

Vi har spurt våre innbyggere i alle aldre i hele kommunen:

Hva mener du best kjennetegner Levanger sin identitet og historie?



Hva vil du skal kjennetegne Levanger i 2040?



Unikt samarbeid skal løfte Levanger. - Vi vil se utepils og unger med is



STEDSUTVIKLING MED

EURO- PAN 16



European Norge

- **Europan** er en europeisk-non-profit organisasjon etablert i 1988
- **Europan** arrangerer annet hvert år verdens største arkitektkonkurranse for unge arkitekter, landskapsarkitekter og planleggere under 40 år.
- **Europan** et nasjonalt og internasjonalt nettverk for utveksling av ideer og erfaringer.
- **Bak European Norge** står de ledende norske fagmiljøene innenfor arkitektur, landskapsarkitektur og byplanlegging (NAL, DOGA, NMBU, NTNU, Bergen arkitektthøgskole og Arkitektur- og designhøgskolen i Oslo. *Europan Norge støttes av kulturdepartementet*
- **Europan Europa** styres sentralt fra et eget sekretariat i Paris
- **Formål:**
- Bidra til nyskaping innen byplanlegging og arkitektur med innovative løsninger på lokale utfordringer.
- Legge til rette for oppdrag til unge arkitekter.
- Konkurransene fungerer som arena for faglig debatt, forskning og nettverksbygging.

11 BÆREKRAFTIGE
BYER OG
LOKALSAMFUNN



17 SAMARBEID
FOR Å NÅ MÅLENE



“It is clear that it is in cities the battle for sustainability will be won or lost”

Ms Mohammed, Deputy Secretary-
General, UN, 6. sept 2017

Gjennom European 16 ønsker Levanger kommune å finne ut hvordan kulturmiljøet og de unike historiske omgivelsene kan være en motor og ressurs for fremtidsbyen.

Formålet er å sikre helhetlige og strategiske tiltak som bevarer stedets historiske identitet og samtidig åpner opp for en spennende vei videre for å oppnå et bærekraftig og attraktivt bysentrum.

Hovedmål:

Sammen med innbyggerne utvikle strategier, bærekraftige løsninger og attraktive tiltak for en levende by med utgangspunkt i det fredede Levanger kulturmiljø.

Delmål:

- Løfte fram det fredede Levanger kulturmiljø fram som et forbilledlig eksempel på attraktiv og bærekraftig utvikling som møter de klimamessige, økonomiske og sosiale utfordringene.
- Mobilisere, bringe fram engasjement og utvikle gode prosesser for samarbeid og samskaping med innbyggerne og andre aktører.
- Utvikle en levende by og samtidig bevare historiske omgivelser og kulturarv.
- Synliggjøre betydningen av «Vern gjennom bruk» som strategi og kulturarven som ressurs.
- Utvikle løsninger som styrker Trehusbyen Levanger som reiselivsdestinasjon, ressurs for opplevelsesnæring og møteplass både for innbyggere og næringsliv.
- Utvikle tiltak som skaper økt aktivitet, trivsel og bolyst i Trehusbyen Levanger.



ORGANISERING

PROSJEKTEIER OG OPPDRAGSGIVER

Kommunestyret v/
Ordfører Anita Ravlo Sand
Varaordfører Nina Bakken Bye

PROSJEKTANSVARLIG

Trude Marian Nøst, kommunalsjef samfunnsutvikling

ARBEIDSGRUPPE

Prosjektleder:

Tove Nordgaard, Byantikvar/Sivilarkitekt
MNAL

Kjernegruppe:

Per Anders Røstad, enhetsleder
landbruk, miljø og arealforvaltning
Berit Hakkebo, fagansvarlig
samfunnsplanlegging
Guri Marjane Sivertsen, enhetsleder kultur
Antonios Bruheim Markakis, planlegger
landbruk, miljø og arealforvaltning
Gunn Hege Lande, Trøndelag Fylkeskommune
Geir Tvedt, Riksantikvaren
Tett samarbeid med European Norge

REFERANSEGRUPPE

Interne og eksterne ressurser etter
behov bla.
Levanger by&bygdeLAB
Næringsforeningen i Levanger
Gårdeiere
Handelsstanden
Levanger vel
Bymuseet i Levanger
Innbyggere, frivillighet og andre
aktører
Nord universitet inkl. studenter

SAMARBEID MED RIKSANTIKVAR OG TRØNDELAG FYLKESKOMMUNE

Fase	Riksantikvar	Fylkeskommune	Levanger kommune	Totalt
Oppstartsfase 01.09.2020	150 000,-	150 000,-	150 000,-	450 000,-
Konkurransfase 01.02.2021	100 000,-	100 000,-	150 000,-	350 000,-
Juryeringsfase 01.08.2021	150 000,-	150 000,-	100 000,-	400 000,-
Kostnader:	400 000,-	400 000,-	400 000,-	1 200 000,-

Det er god timing i forhold den lokale debatten og de pågående prosjektene som handler om byutvikling og ønsket om en levende by.

Det bygger kunnskap og deltakelsen vil gi en interessant og lærerik prosess der innbyggere, politikere, fagfolk og andre aktører møttes til debatt og idéskapning.

Det gir verdifullt materiale og idéer som kan brukes og utvikles videre.

Det gir et godt grunnlag for utarbeidelse av helhetlig og bærekraftig utviklingsplan/bystrategi for sentrum.

Det gir tilgang til nasjonale og internasjonale nettverk og mulighet til å koble seg på nyskapende miljøer for arkitektur og byutvikling.

Det gir en internasjonal kontekst som gjør det lettere å skape engasjement og interesse for arbeidet.

Det utvider byutviklingsdebatten med European som faglig uavhengig organ, nye blikk sett utenfra, idéer og prosjekter.

Det er god markedsføring og vil sette det fredede Levanger kulturmiljø på kartet internasjonalt og nasjonalt.

Det gir et positivt omdømme og skape synergieffekter som igjen vil gi tilgang på nye utviklingsmidler – « Ringer i vann»- effekt.

Det bygger «Vi i lag» kraft gjennom involvering, samarbeid og samskaping.



Februar-September 2020

September 2020 - Februar 2021

Februar – September 2021

September - Desember 2021

Søkeprosess

Oppstartsfase

Konkurransfase

Juryeringsfase

- Søknad om deltakelse
- Presentasjon av tomt
- Søknad om tilskudd og samarbeidspartnere (riksantikvar og fylkeskommune)
- Inngåelse kontrakt

- Kick-off 4.sep
- Fellesmøte 5. nov
- Tomtebefaring Europen 12.nov
- Tomteavgrensning
- Definerings av oppgave
- Programskrivning
- Grunnlagmateriale, foto og film
- Europen-Digital forum 18.-22.nov

- Utlysning av konkurranse
- Oversettelse program
- Lansering konkurransen 5.april
- Digitalt lanseringsevent 9.april
- Digital befaring 12. mai
- Besvarelse spørsmål

- Innlevering bidrag 17.sept
- 1. Juryrunde 26.oktober
- Offentlig utstilling uka etter
- 2. Juryrunde 23. november
- Offentliggjøring av vinnere 13. desember



Utvikle en strategi for å revitaliserer bykjernen, og visualisere den med arkitektur, utforming av byrom og omkringliggende bebyggelse. Deltakerne har mulighet til å utforske infill, transformasjon og nye bygninger i tillegg til innhold og gateutforming. Ideer til hvordan et nytt bibliotek kan utformes bør inngå i byutviklingsstrategien.

Byutviklingsstrategien bør bygges på fremtidsrettede og gjennomførbare ideer og invitere til innbyggerinvolvering. Levanger kulturmiljø bør gis både nye kvaliteter og attraksjoner, og styrke sine eksisterende kvaliteter, på en måte som gjør beboerne stolte av byen sin.

Fire viktige tema i byutviklingstrategien:

1. Bevaring og utvikling av et fredet kulturmiljø
2. Grønn og klimavennlig mobilitet
3. Arealbruk
4. Innbyggerinvolvering

Strategien visualiseres gjennom fysiske tiltak og eksperimentell arkitektur i parkaksen og på bibliotektomta. Løsningene skal legge til rette for klima og miljøvennlig infrastruktur for mennesker og dyr.

1. UTFORDRING: BEVARING OG UTVIKLING AV ET FREDET KULTURMIJØ



- **Hvordan kan vi balansere behovet for vekst og fortetting med bevaring og vitalisering av det historiske bymiljøet ?**
- **Hvordan kan kulturarv, kultur og mennesker være ressurser for attraktiv og bærekraftig byutvikling?**



2. UTFORDRING: GRØNN OG KLIMAVENNLIG MOBILITET



Foto: Levanger Fotomuseum



- **Hvordan kan vi skape en menneskevennlig by, samtidig som vi holder sentrum tilgjengelig for folk som bor utenfor byen?**
- **Hvordan kan vi redusere klimagassutslipp, forurensning fra biler og behovet for parkering i sentrum?**
- **Hvordan kan vi bruke og designe gatene for å gjøre dem trygge, attraktive og universelle rom for fotgjengere, syklister og byliv?**
- **Hvordan kan jernbaneinfrastrukturen knyttes til den historiske parkaksen?**
- **Hvordan kan vi tilby syklister gode parkeringsløsninger?**

3. UTFORDRING: AREALBRUK



- **Hvordan kan ubygde arealer tas i bruk på en måte som er i harmoni med det eksisterende kulturmiljøet ?**
- **Hvordan kan vi forbedre tilgangen til vannkanten og utvikle nye blågrønne strukturer for å håndtere overflatevann?**
- **Hvordan kan vi oppmuntre til delt bruk av offentlige institusjoner, frivillige organisasjoner og privat virksomhet?**
- **Hvordan balanserer vi boliger og handel for å sikre mangfold og redusere behovet for transport?**

4. UTFORDRING: VITALISERING AV DEN HISTORISKE PARKAKSEN



Foto: Levanger Fotomuseum



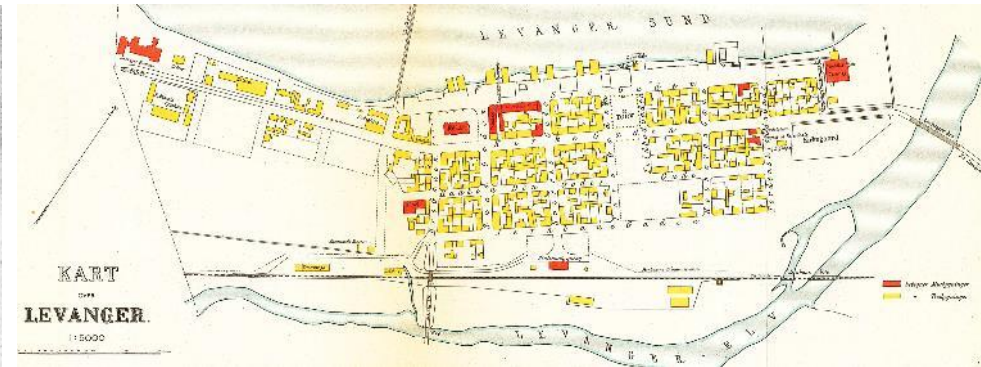
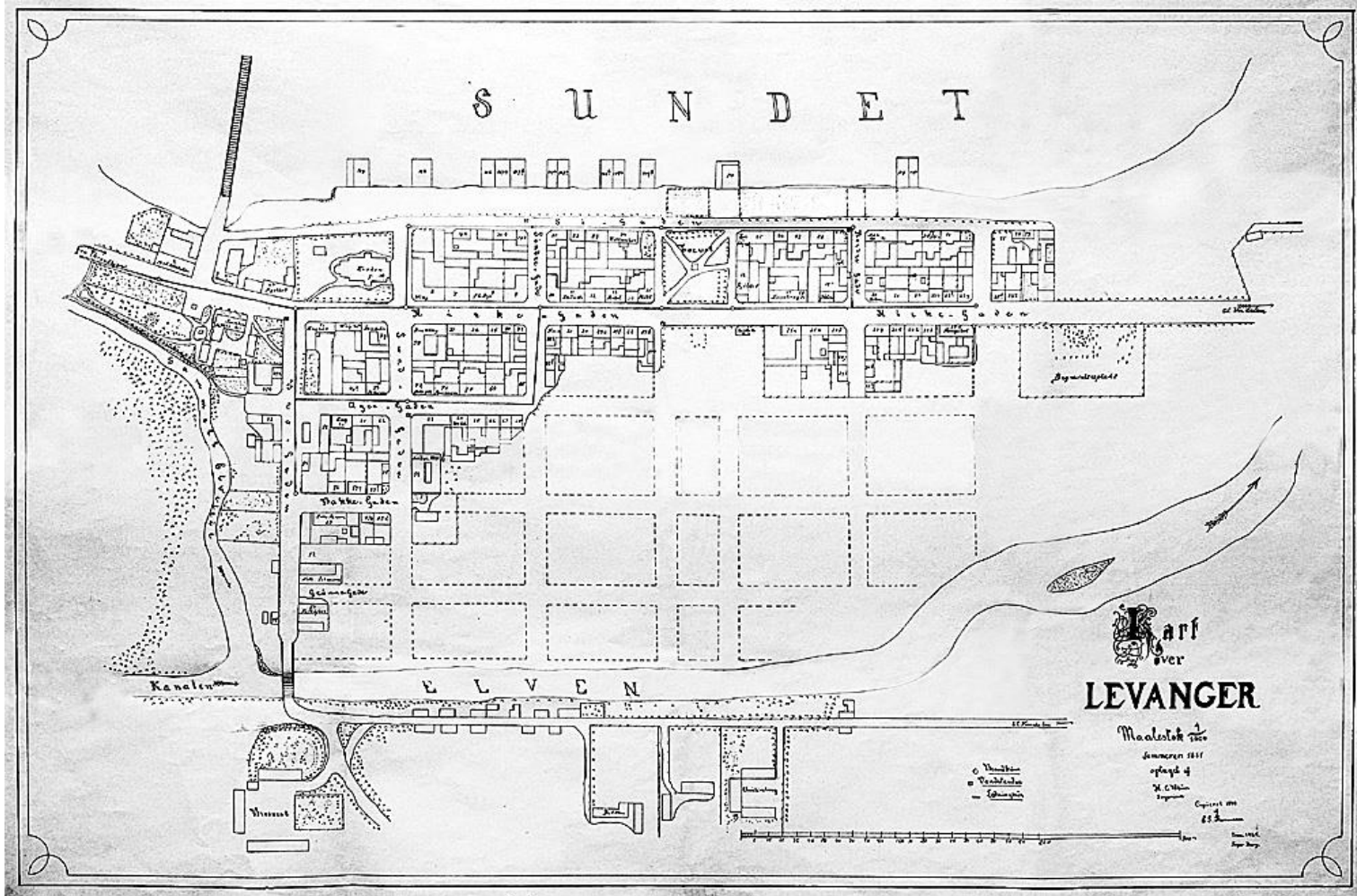
- Hvordan kan den historiske parkaksen utformes for å gjøre den til en mangfoldig og inkluderende møteplass?
- Hvordan kan parken bevare sin historiske verdi mens den oppfyller innbyggernes ønske om et utendørs dekket kulturscene?
- Hvordan kan parken revitaliseres som en møteplass for lek, aktivitet, markeder og rekreasjon gjennom hele året?
- Hvordan kan gatene som krysser parkaksen utformes slik at de ikke oppfattes som barrierer i den kontinuerlige grønn strukturen?
- Hvordan kan utendørsscenen i den historiske parkaksen knyttes til de mindre kulturarenaene i byens bakgårder?
- Hvordan kan parkaksen knyttes til Levangerelva?
- Hvordan kan parken opprettholde det biologiske mangfoldet?
- Hvilke funksjoner og tjenester kan bidra til å styrke parkaksen som et levende byrom?

5. UTFORDRING: UTFORMING AV NYTT BIBLIOTEK OG AKTIVITETSHUS



- **Hvordan kan et nytt bibliotek og aktivitetshus utformes som en attraksjon og møteplass samtidig som man respekterer det historiske bymiljøet og sikrer bærekraft?**
- **Hvordan kan bibliotek og aktivitetshus spille sammen med den historiske parkaksen som en kulturell, inkluderende og mangfoldig møteplass?**
- **Hvordan kan tomten og Rolfsjordgården på den andre siden av Jernbanegata innlemmes i et konsept som kombinerer flere funksjoner?**

6. UTFORDRING : JERNBANEN SOM KNUTEPUNKT OG BARRIERE



VANN TIL VANN





- **Hvordan kan vi samarbeide og samskape med våre innbyggere for å utvikle en inkluderende og klimavennlig by som er mangfoldig og tilbyr høy livskvalitet?**
- **Hvordan kan vi mobilisere lokalt engasjement i byen og omkringliggende landsbyer?**

IDÉER : BEVARING OG UTVIKLING AV ET FREDET KULTURMILJØ- STRATEGIER



a1 urban planning features



narrow cozy streets

the cut corners

design-code

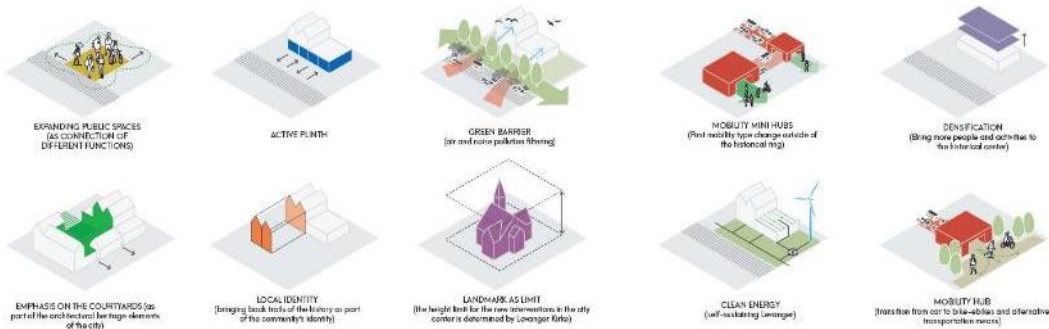
preserving corridor and panoramic views, finding new vantage points

corridor views of natural landscapes

panoramic views of the architectural dominants

QV206 Living in Levanger is a reason to be proud

LEVANGER AT EYE LEVEL STRATEGIES



QV206 Living in Levanger is a reason to be proud

a2 coatings and materials

contrasts: a combination of large- and small-sized tiles rounded forms of lawns and adjacent areas

dark gray color of the sidewalk square shapes in paving sidewalks

stone as a covering and texture in the design of small architectural forms

large rocks "naturalness" of the environment

Decorative textured tiles - separator of spaces for different purposes

wood, fences, piers, piles

design-code

use of natural forms and materials in the design of the environment (stone, wood)

paving sidewalks - dark gray square tiles - a single type of paving sidewalks in the heritage protection area

marking durability

a3 small architectural forms

a variety of "mismatched design" benches: massive, lightweight, metal, wood

semicircular shapes in illumination design

a variety of outdoor furniture: a wooden chaise longue

design-code

variety and incongruity of forms. Metal and wood should remain an obligatory material

small-scale objects, not visible at a glance - birdhouses, drinkers for animals, plates with the names of rare plants

birdhouse

a4 urban greenery

portable landscaping, a variety of pot shapes, a rich assortment of plant species, a large number of overwing shades

retaining structures for young trees

diversity of landscaping on the scale of perception

design-code

landscaping (lawns, flower beds, shrubs, trees) of different scale of perception

uniform design of retaining structures and planting grids

maximum preservation of existing green spaces

natural landscaping

reduction of the surface of the open ground. Backfilling with gravel or mulch

lawn

natural landscape landscape greenery

uneven line of the joint between the sidewalk and the lawn natural landscaping

IDÉER : BEVARING OG UTVIKLING AV ET FREDET KULTURMILJØ – ARKITEKTUR



IM473 Kultur hub set



IM473 Kultur hub set



LJ114 Reveal/Relink/Rebuild

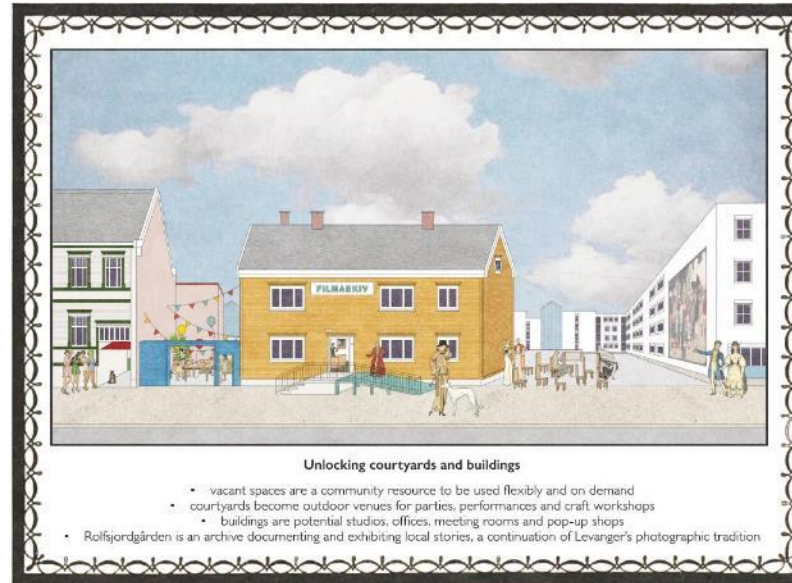


LJ114 Reveal/Relink/Rebuild

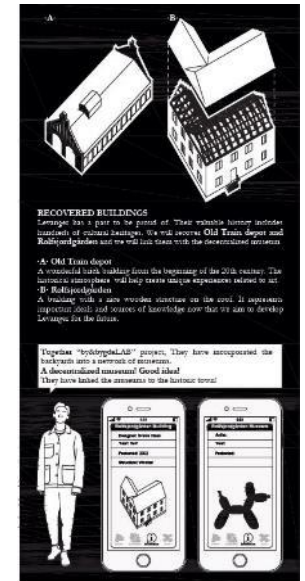
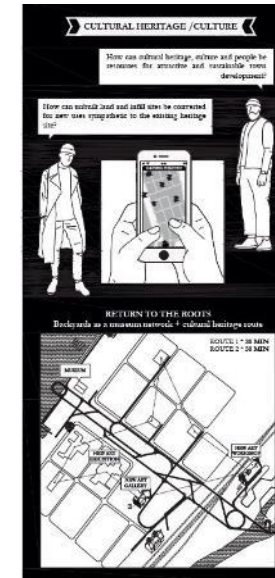
IDÉER : BEVARING OG UTVIKLING AV ET FREDET KULTURMILJØ- VERN GJENNOM BRUK



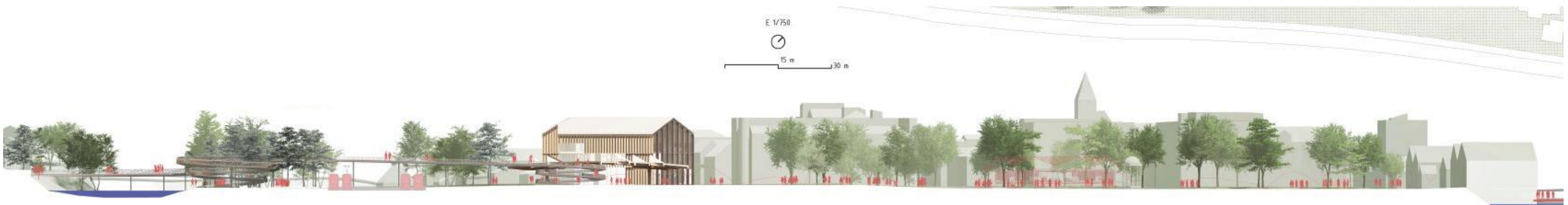
QV206 Back to future



LJ114 Library of things



VV464 From up to app

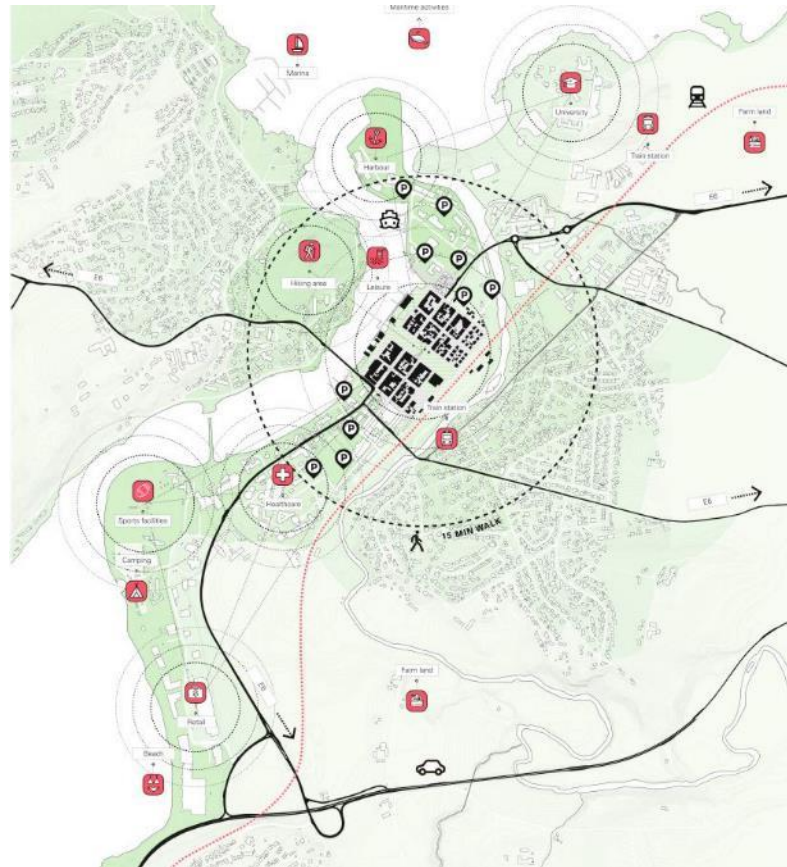


LJ114 Reveal/Relink/Rebuild

IDÉER : GRØNN OG KLIMAVENNLIG MOBILITET -10 MINUTTERS BYEN



DX981 Back to the core

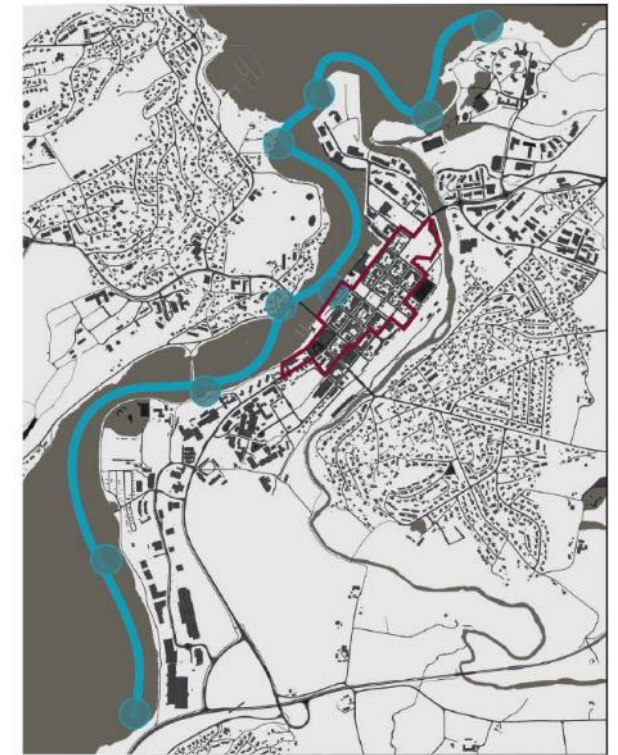


IM473 Kultur hub set

A water bus service

The water bus will help to reduce the vehicular traffic connecting the north side of the town with the south and the other side of the channel.

The future piers will become an opportunity to enrich the waterfront becoming a new feature to enhance Levanger's tourism.



IDÉER : GRØNN OG KLIMAVENNLIG MOBILITET - TRAFIKKLØSNING



PS392 A new dimension

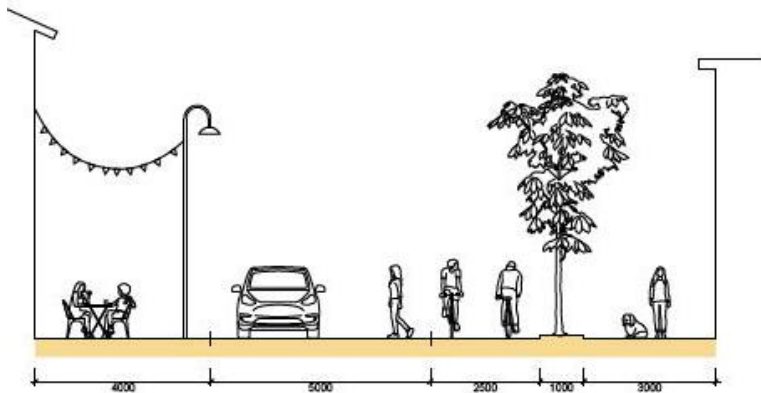


Wb 065 Fixing the axis

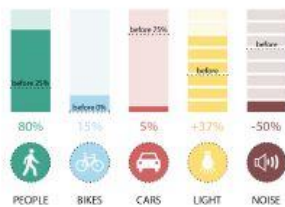


JK 158 LS Levanger

IDÉER : GRØNN OG KLIMAVENNLIG MOBILITET - GATEBRUK



PEDESTRIAN BOULEVARD



Tollbugata and Torggata. Along



PEDESTRIAN PRIORITY



Holbergs Gate and Sverres Gate



LOW DENSITY



Tordenskjolds Gate and Sundgata,

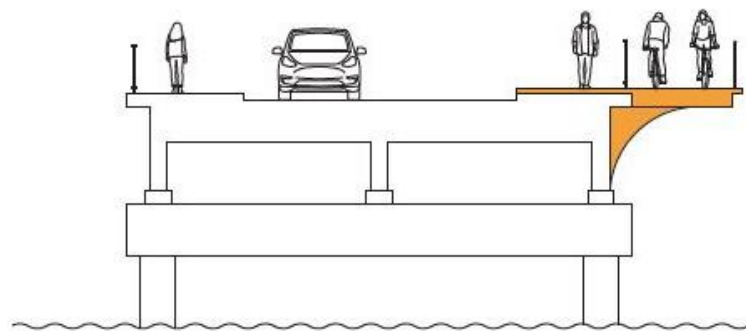


MAIN ROAD

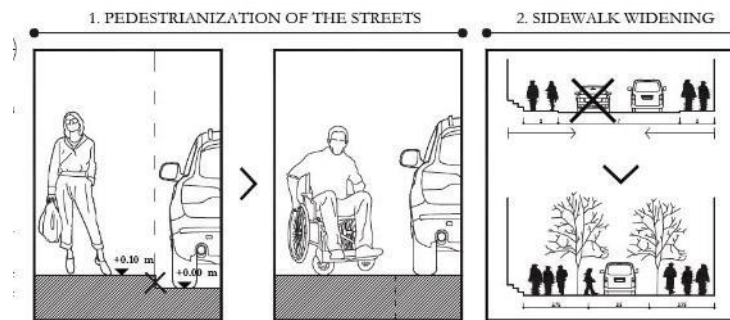


Kirkegata, remains as the central

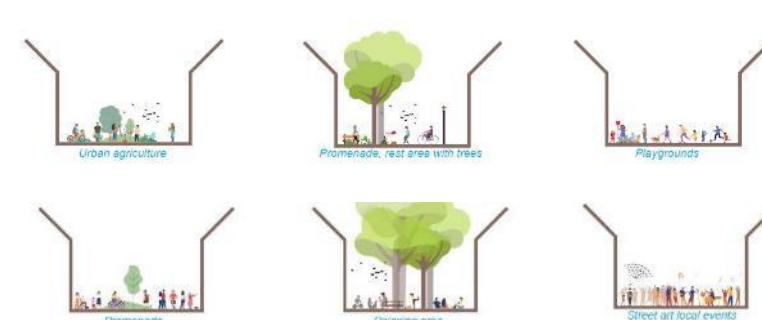
LJ114 Reveal/Relink/Rebuild



Q1926 Building Levanger



VV464 From up to app



MN743 In the right tracks

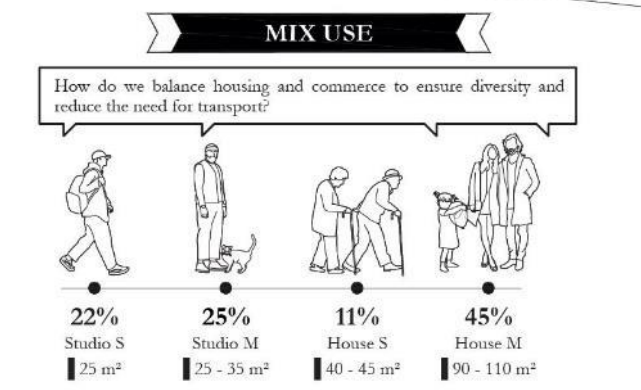
IDÉER : AREALBRUK- FORTETTING



PS392 A new dimension



DX981 Back to the core



VV464 From up to app

IDÉER : AREALBRUK – BAKGÅRDER



3 Backyard Typologies

Empty lots and backyards are divided into a hierarchical system as part of the overall metabolism.



UT451 Seedenergies

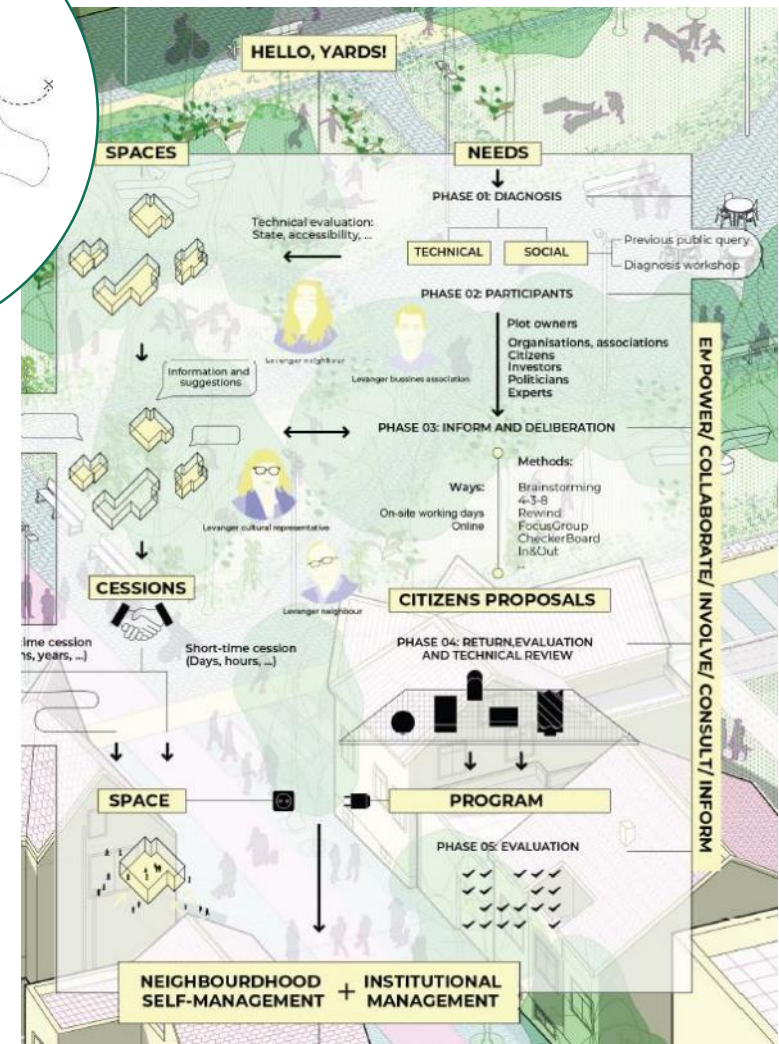
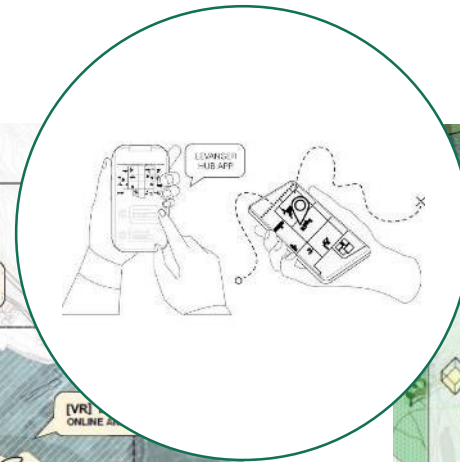
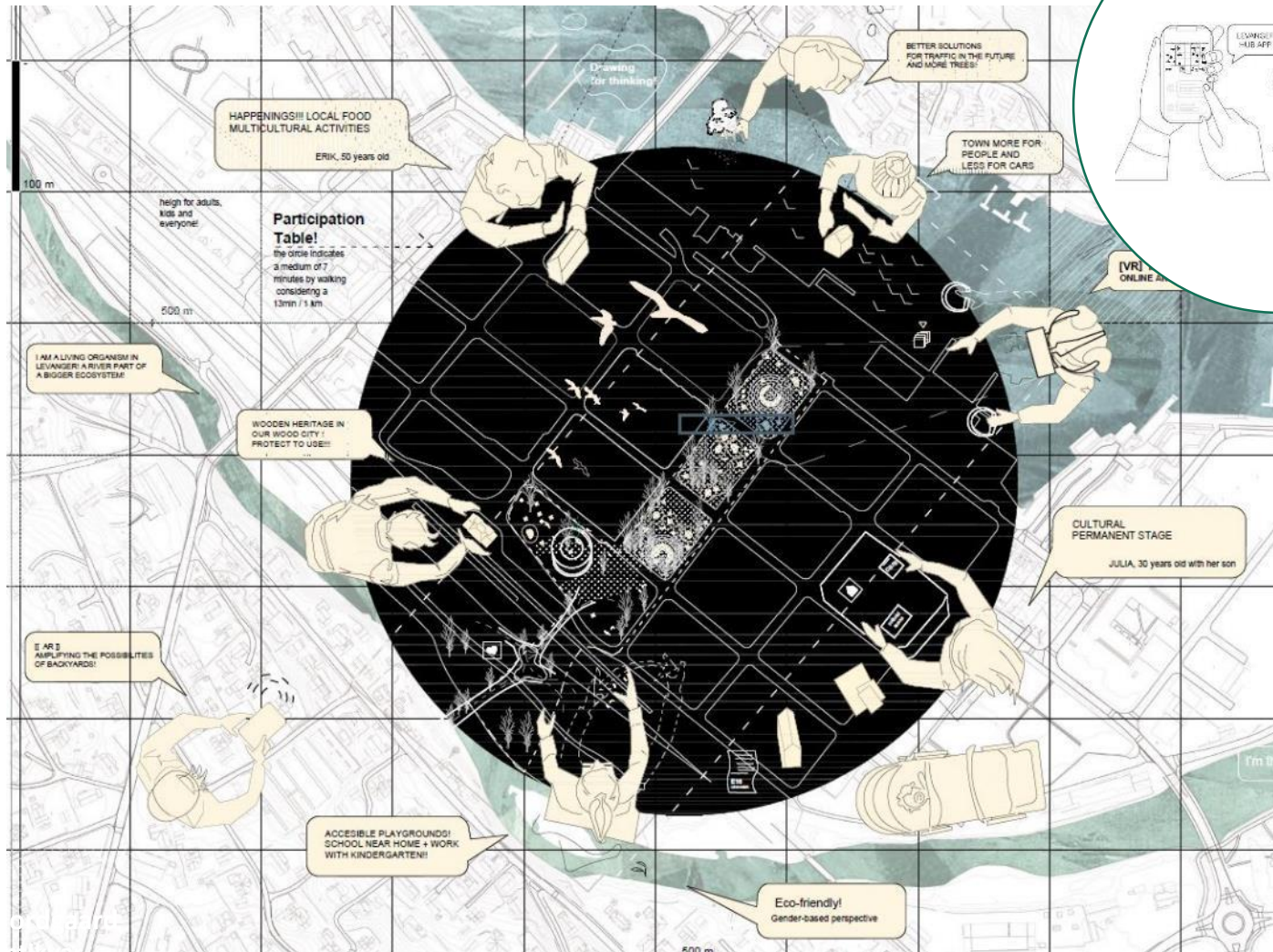


VM096 Building up on values



IM473 Kultur hub set

IDÉER : UTFORDRING: INNBYGGERINVOLVERING



QV206 Back to the future

NR616 Hello Woods

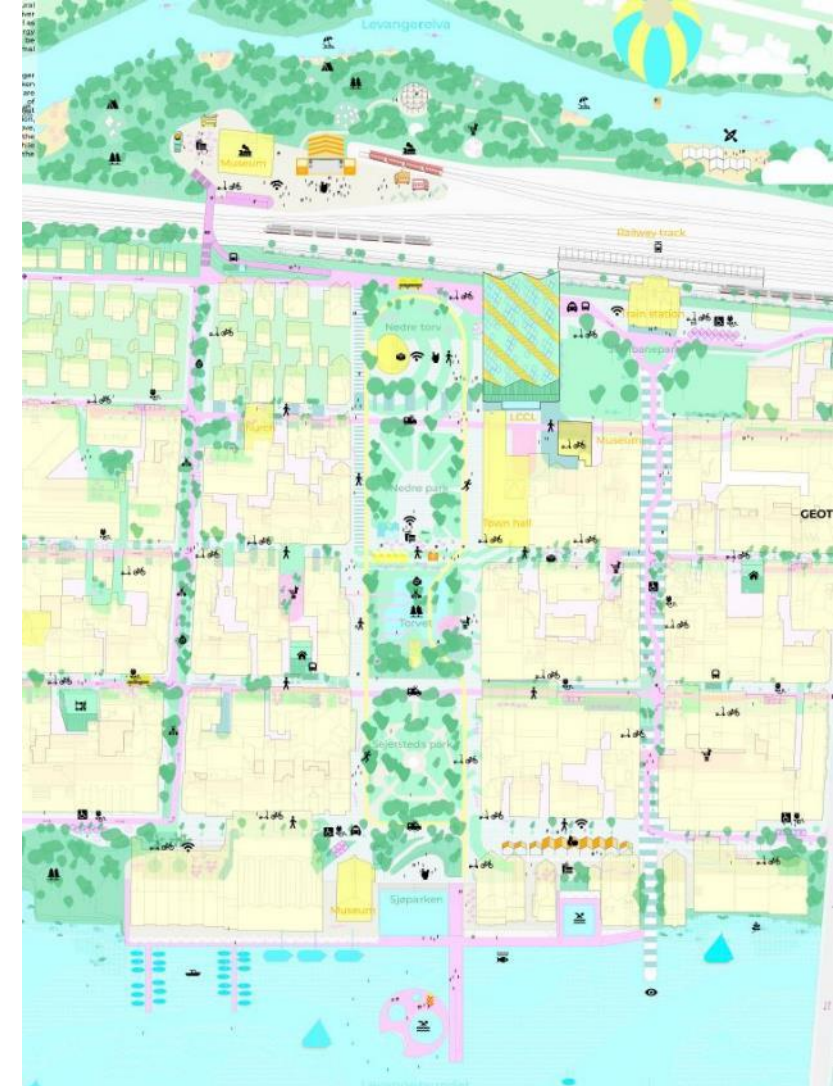
IDÉER : DEN HISTORISKE PARKAKSEN – BRO OVER JERNBANEN



LJ114 Reveal/Relink/Rebuild

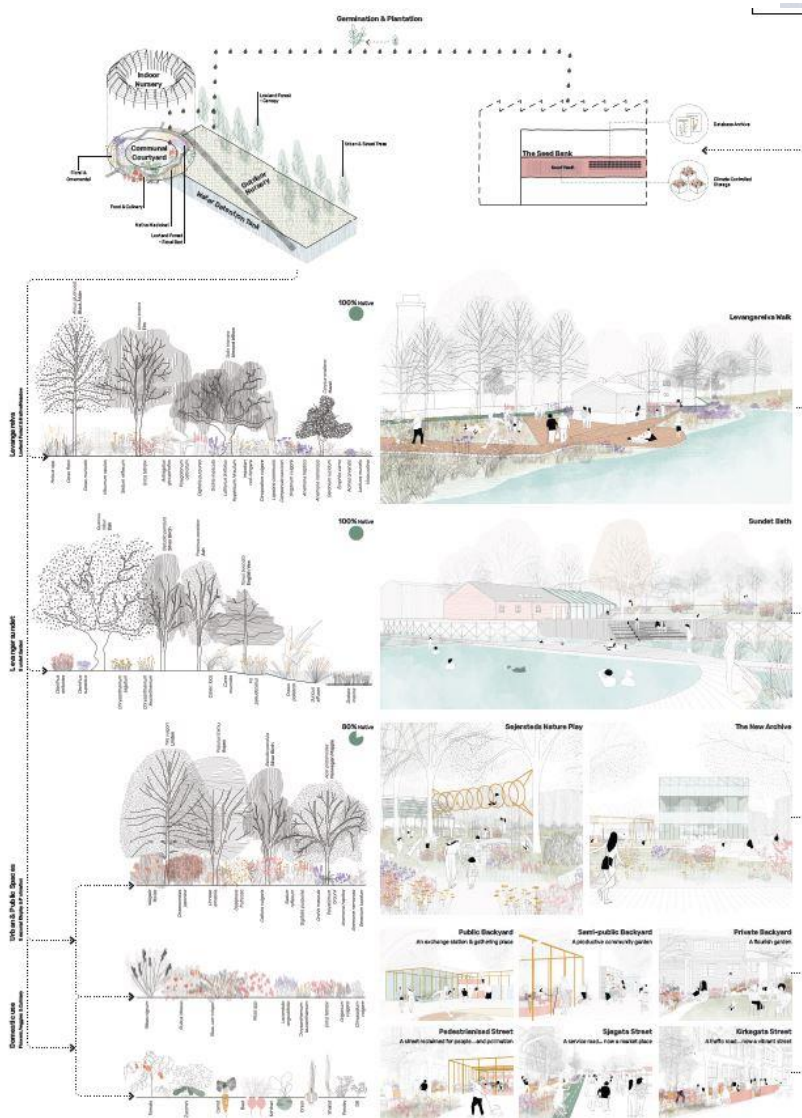
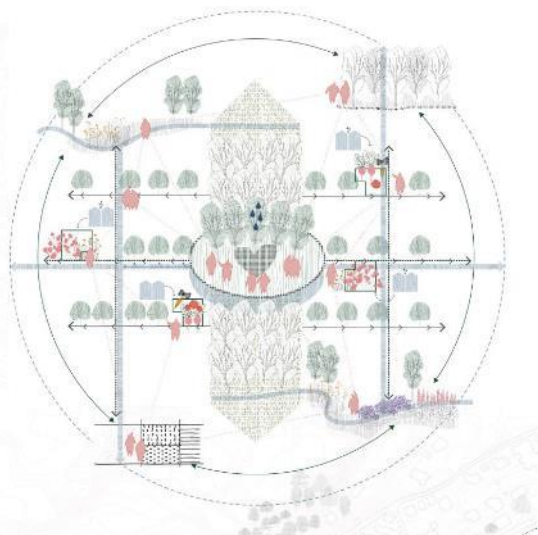


BX725 Trojan



NR616 Hello Woods

IDÉER : DEN HISTORISKE PARKAKSEN – AKTIVITET



UT451 Seedenergies



Open air cinema



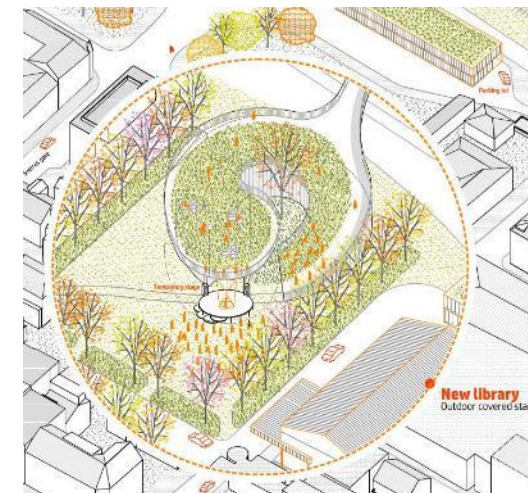
Cultural exhibition



Marsimartnan concerts and barraques



Market



New library
Outdoor covered stage



021
Urban Park
City events



QV206 Back to the future

LJ114 Revea/Reink/Rebuild

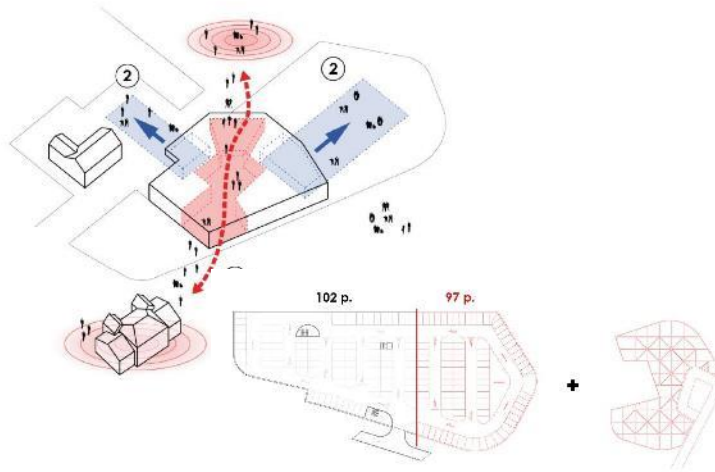
QV206 Reimagine Levanger

IDÉER : BIBLIOTEK OG AKTIVITETSHUS- PLASSERING



Concrete Phase 1	Concrete Phase 2	Glass
28238	19437	2333

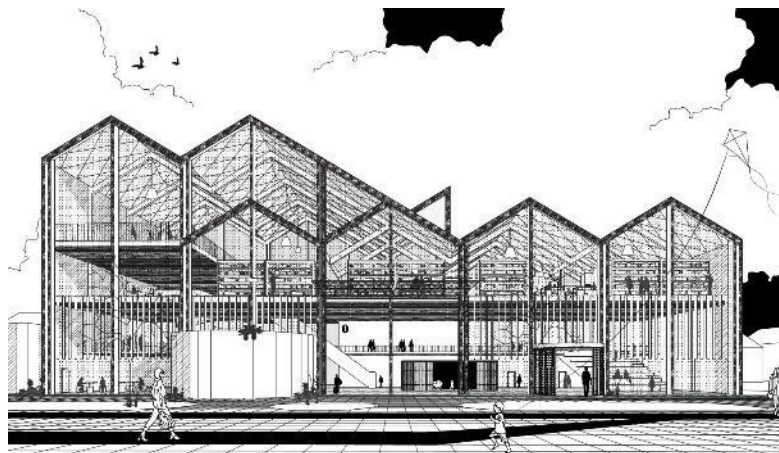
The negative emissions of timber construction not only compensate the other materials of the building such as concrete, but it also compensates the CO2 emissions of 1.13 fuel



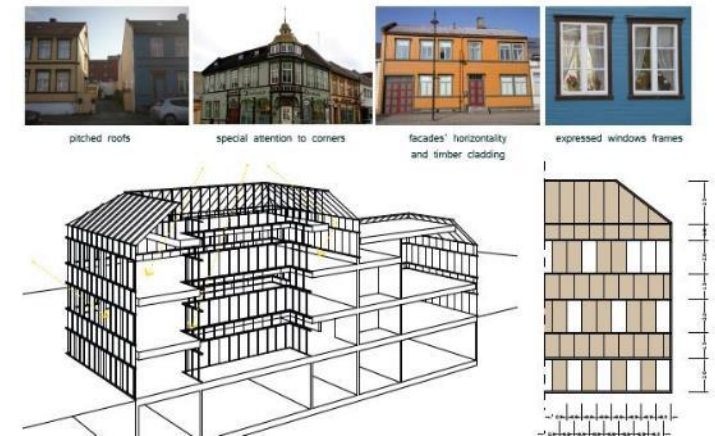
BX725 Trojan



LJ114 Reveal/Relink/Rebuild

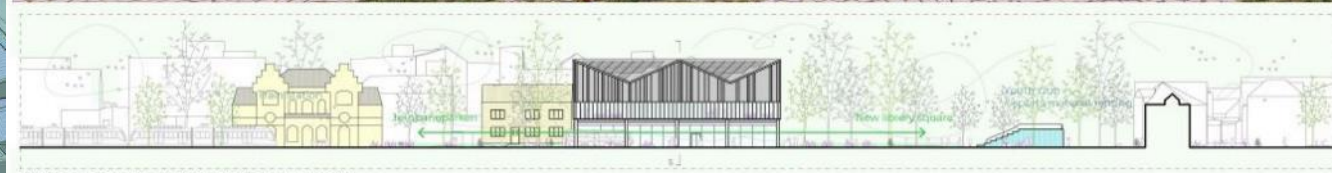
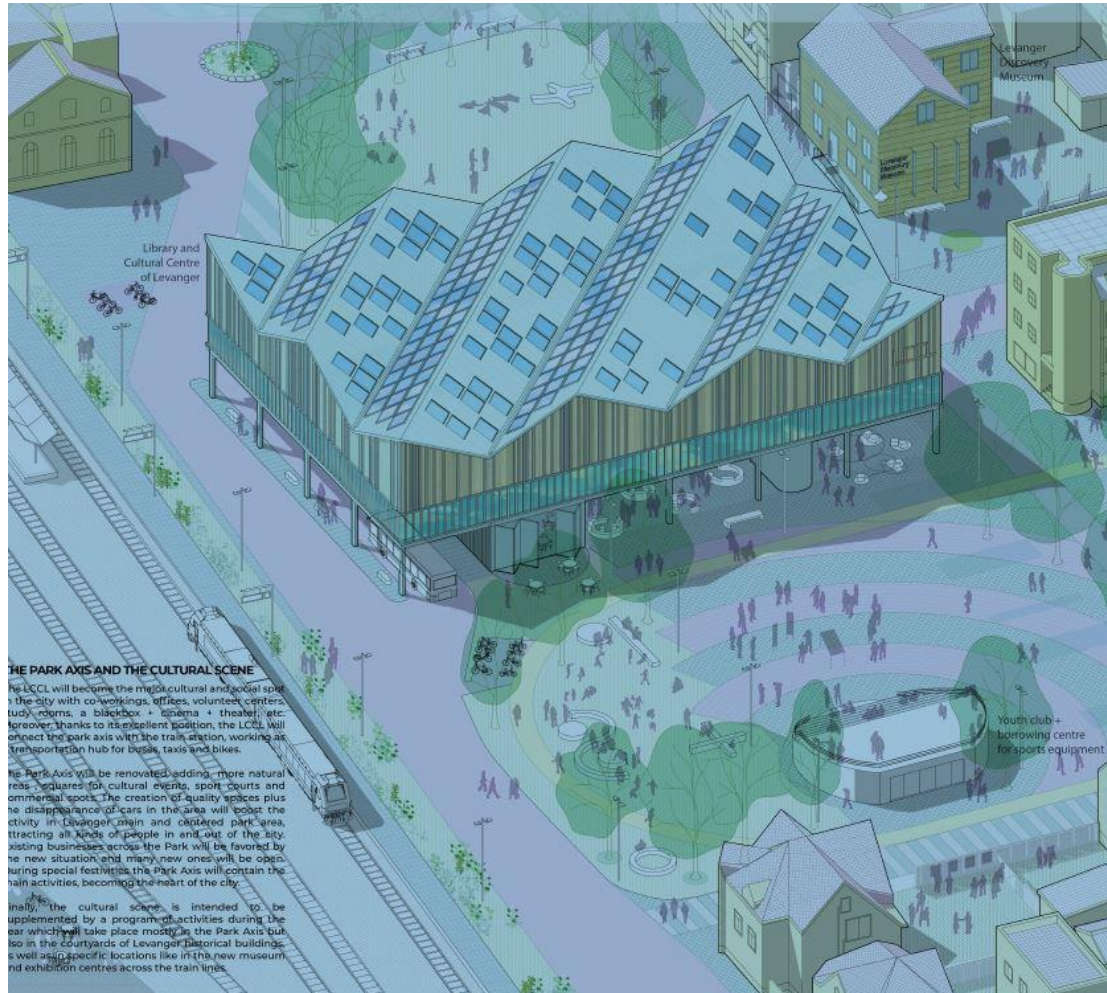


VV464 From up to app



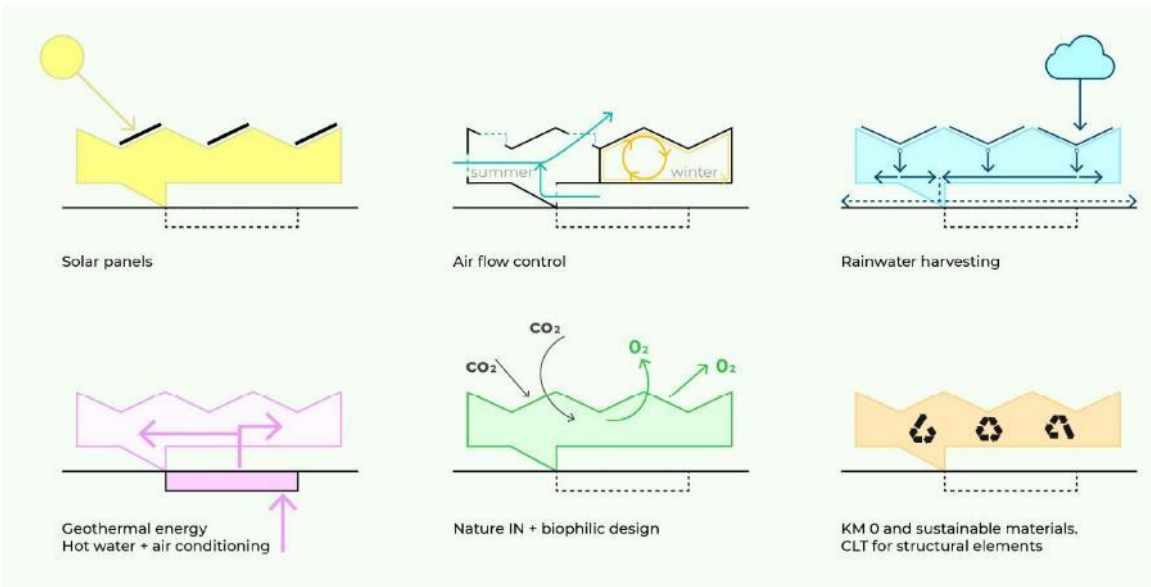
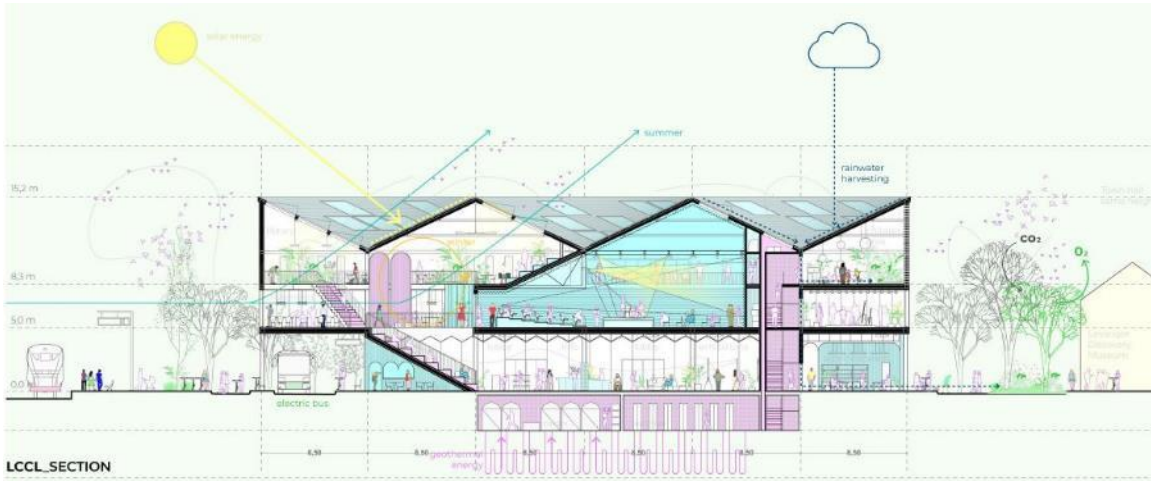
GY774 Meet -Play -Learn

IDÉER : BIBLIOTEK OG AKTIVITETSHUS



CONTINUOUS PUBLIC SPACE_ELEVATION

IDÉER : BIBLIOTEK OG AKTIVITETSHUS – KLIMA OG MILJØ



NR616 Hello Woods

VINNER «HELLO WOODS»



The Jury

<p>Øystein Rø M.Arch, M.NAL and Partner Transborder studio, former secretary of European Norway</p>  <p>Øystein Rø (NO) is</p>	<p>Nina Lundvall Associate Director Corvusa St John Architects LLP</p>  <p>Nina Lundvall (SE)</p>	<p>Sabine Müller Principal of SMAAQ / Professor at Oslo School of Architecture</p>  <p>Sabine Müller (DE) is</p>	<p>Henri Bava Founder of Agence Ter, chairman of the Landscape architecture department at K.I.T.</p>  <p>Henri Bava (FR)</p>	<p>Wenche Dramstad Head of Research in the Landscape Monitoring Department at NIBIO</p>  <p>Wenche Dramstad</p>	<p>Berit Skarholt Deputy Director, Department for Planning, Norwegian Ministry of Local Government and Modernisation (KMD)</p>  <p>Berit Skarholt (NO)</p>	<p>Aga Skorupka Head of social science at Rodeo Architects</p>  <p>Aga Skorupka (PL) is</p>	<p>Linn Runeson - Substitute Architect, Urbanist and co-founder/Managing Director at eait AS.</p>  <p>Linn Runeson (SE) is</p>	<p>Joakim Skajaa - Substitute Architect, founder of SKAJAA, Arkitektkontor, curator at the National Museum, Oslo.</p>  <p>Joakim Skajaa (NO)</p>
--	--	--	--	---	--	---	--	--


VINNERTEAMET

WE
Victor Pérez -ES-
Architect -M.Arch-

Specialized in:
Urban planning
Citizen participation processes

Professional experience:
5 years (1 Hungary + 4 Spain)

Current activity:
AZSS
Research group UPCT



More info:
linkedin.com/in/victorperez

WE
Francis Almonte -DO,ES-
Architect -M.Arch-

Specialized in:
Sustainable & circular construction
Site works & detailing

Professional experience:
5 years

Current activity:
Research group UPCT
Self-employed



More info:
linkedin.com/in/francisalmonte

WE
J. Andrés Ríos -EC,ES-
Architect -M.Arch-

Specialized in:
Mutable urban systems
Architectural visualization

Professional experience:
5 years

Current activity:
Pacheco Asociados




More info:
linkedin.com/in/andresriossarmijos

WE
Álvaro Sánchez -ES,MX-
Architect -M.Arch-

Specialized in:
Computational and generative design

Professional experience:
4 years

Current activity:
Miautics research group, coordinator
Offmau academy, professor



More info:
linkedin.com/in/alfarosancho

WE
Tomás Laríos -ES-
Architect -M.Arch + M.ArchVIZ-

Specialized in:
Virtual reality and architectural visualization

Professional experience:
6 years

Current activity:
IRO studio, founder




More info:
www.linkedin.com/in/tomas-larios-roca

WE
Jose M° Mateo
Architect -M.Arch + MBArch-

Specialized in:
Sustainable & circular construction
Project management and development

Professional experience:
6 years (1 The Netherlands + 5 Spain)

Current activity:
meil estudio, co-founder
NextGen International Taskforce



More info:
www.linkedin.com/in/jm-mateo-torres





- 1. Områder for studie og utvikling**
 - a. Bibliotek/aktivitetshus med omgivelser
 - b. Den historiske parkaksen
 - c. Gangbro over jernbanen
 - d. Utforming av gaterom
- 2. Workshops x 2**
- 3. Digitale møter x 8-10**

Innlevert materiale

1. Rapport: Utvidet mulighetsstudie
2. Illustrasjoner, foto og tegninger i målestokk 1:200
3. Presentasjoner
4. Film

WORKSHOPS – LEVANGER BY&BYGDELAB



Workshop 1: 7. Juni 2022

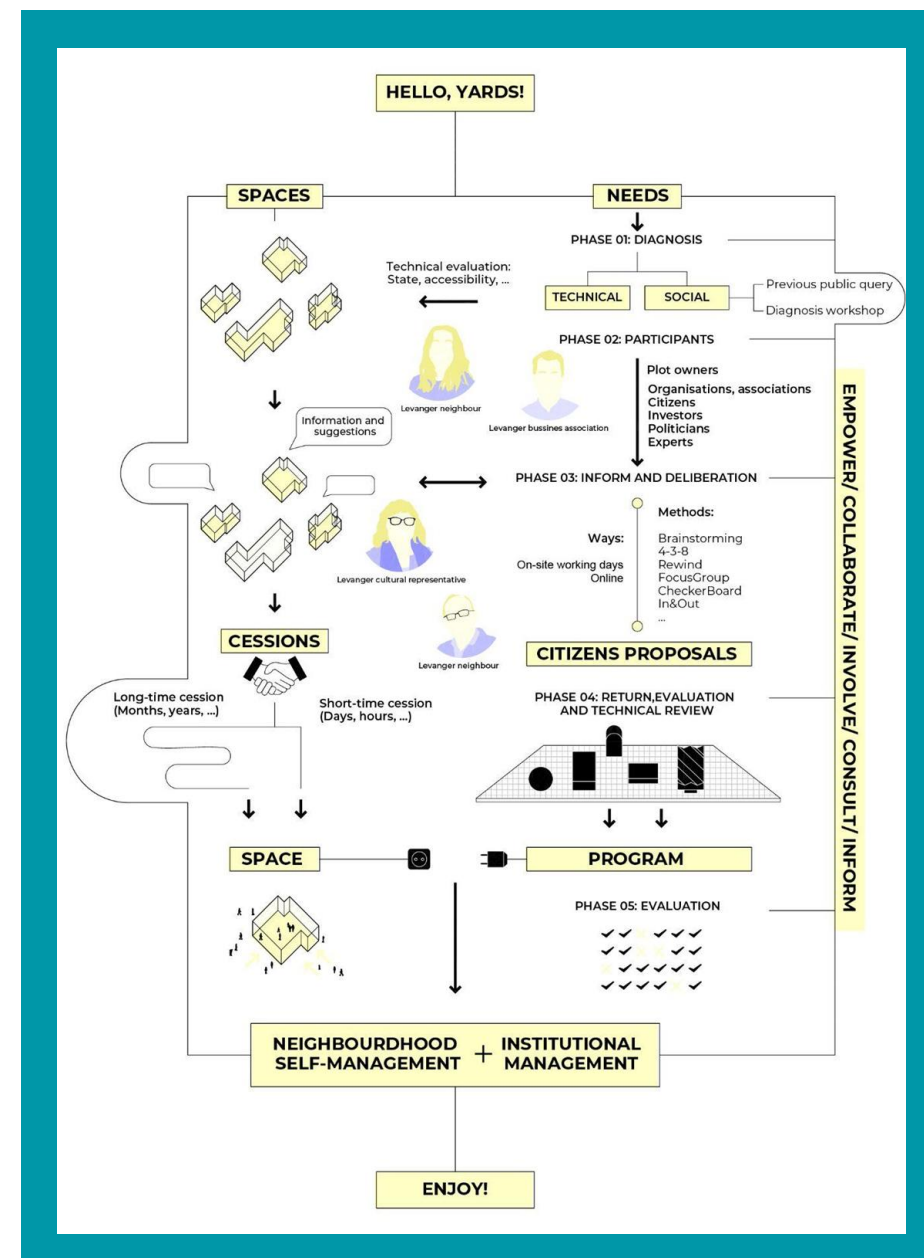
Tema (foreløpig): Attraktiv og levende by

Workshop 2: 31. August 2022

Tema: Et bærekraftig bibliotek/aktivitetshus

Mål

1. Samle informasjon gjennom aktiviteter og dialog med:
 - a. innbyggere
 - b. frivillige lag og foreninger
 - c. næringsliv
 - d. politikere
 - e. kommuneorganisasjon
 - f. ... andre aktører
2. Presentere status/framdrift i Workshopene





Mulig innhold:

- Sammendrag og introduksjon
- Mål
- Handlingsplan og metodikk
- Strategi: kulturmiljø, mobilitet og sirkulærøkonomi
- Utforming av gaterom
- Historisk parkakse: utforming av urbane elementer and aktiviteter
- “Et bærekraftig bibliotek og aktivitetshus”: funksjon, program and foreløpig utforming.
- Utforming av spesifikke urbane elementer som f.eks:
 - gangbro
 - nybygg
 - kai/brygge
- Konklusjoner og anbefalinger for veien videre
-
- Vedlegg1. Workshops
- Vedlegg 2. Intervju
- Vedlegg 3. Budsjett

