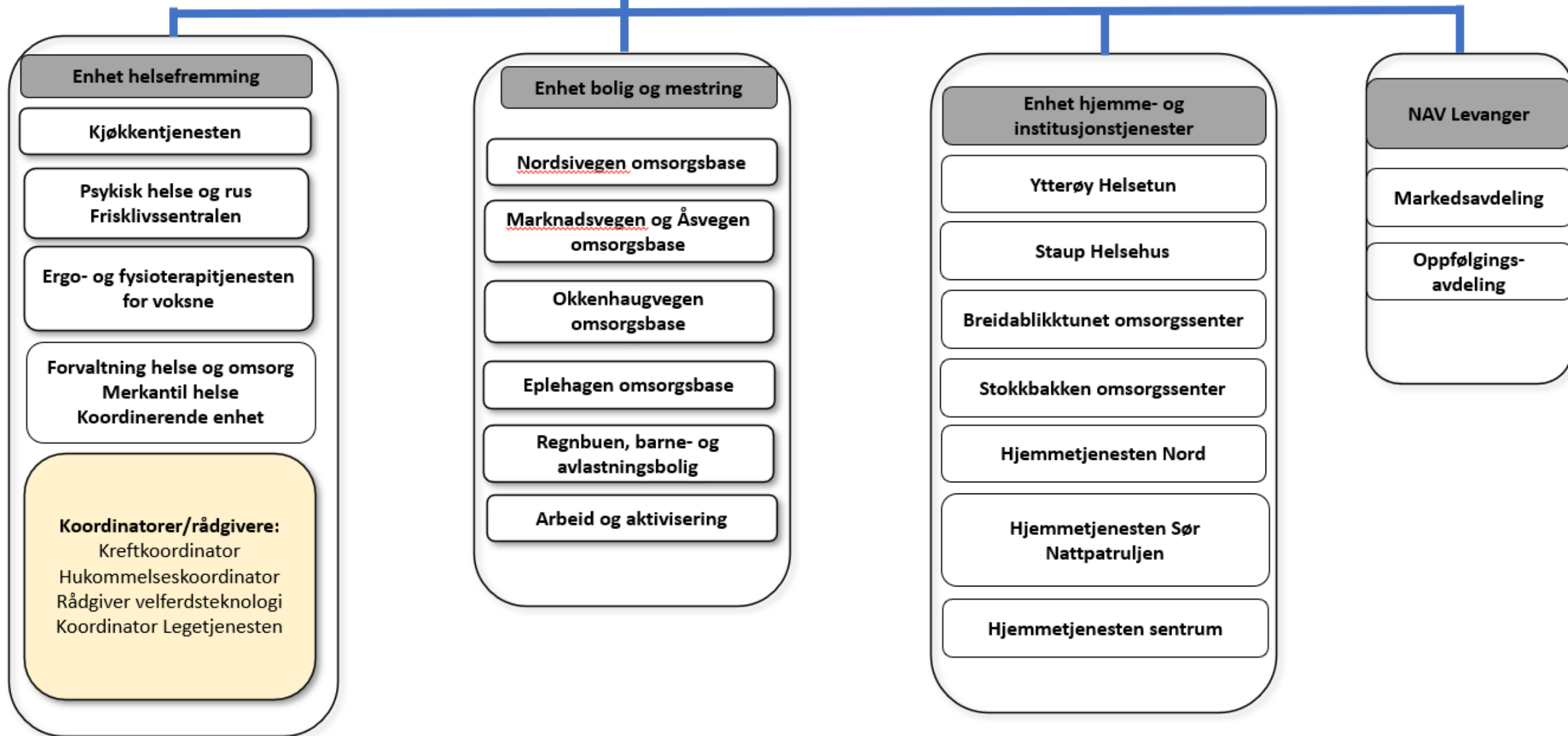


# Regnbuen barne- og avlastningsbolig





# Hva er Regnbuen?

Institusjon, privat avlastning, tilsyn/sfo, støttekontaktkoordinator

Flyttet inn i nye lokaler i 2019

Samfunnsoppdrag: gi avlastning til foreldre/pårørende som har krevende omsorgsoppgaver

Yter tjenester til mennesker med ulike utfordringer

Regnbuen; 27 brukere

Privat avlastning; 36 Brukere

234 vedtak om støttekontakt. 200 har tildelt støttekontakt

Regnbuen som institusjon har Ca 26 årsverk.

Ca 40 faste stillinger fordelt på 22 store stillinger og 18 små deltidsstillinger

I tillegg har vi tilkallingsvikarer, sommervikarer, elever, lærlinger, praksiskandidater, studenter osv.

Døgnbemanning dag/kveld/natt/helg

Variierende bemanningsplan, men stort sett 3-5 dagvakter, 8 kveld og helg, 2-3 nattevakter

Økt bemanning i ferier og planleggingsdager der skole/dagtilbud er stengt

# Bygningen

- ▶ Sto klar sept 2019
- ▶ To fellesstuer/kjøkken med 4 tilhørende soverom/bad. Tilsvarende 8 rom
- ▶ 2 leiligheter
- ▶ Administrative lokaler: lederkontor, driftskoordinator-kontor, felleskontor med plass til to, vaktrom med plass til to
- ▶ Pauserom/møterom med plass til ca 10 personer

# Utfordringsbildet

- ▶ 120% økning i vedtak siden 2019.
- ▶ Atferdsutfordringer med behov for 1-1 eller 2-1 bemanning
- ▶ Mange ulike diagnoser med komplekse utfordringer med stort behov for skjerming og stabilitet i ansattgruppa. Viktig å forebygge nå i tidlig fase.
- ▶ Tilsynsordninger for enkeltindivider som er krevende å organisere i oppvekst, både i skole og i barnehage, på dagtilbudet og på vgs.
- ▶ Utlån av lokaler til oppvekst: sfo og ferdighetstrening
- ▶ For liten plass allerede pga de komplekse utfordringene. Samtlige har behov for skjerming, mange på en plass.
- ▶ Kommunen mangler bolig for de som er og blir voksne, tar opp plass for nye barn med særskilte behov.
- ▶ Mangler plasser til barnebolig, treningsleiligheter og skjerming i forhold til atferd. Helt konkret: skulle hatt 4-5 leiligheter ekstra enn i dag. Mer på sikt?
- ▶ Mer og mer administrativt og krevende med nok kontorplasser og møterom

# Helhetlig ressursforvaltning/samarbeid på tvers

- ▶ Samarbeid med TOA
- ▶ Samarbeid med Staupshaugen
- ▶ Samarbeid med VGS/STO
- ▶ Samarbeid med Frol bhg og oppvekst
- ▶ Samarbeid med skoler/bhg i Levanger kommune
- ▶ Nettverkstreff andre avlastningsboliger
- ▶ Nettverkstreff ifht Helseplattformen
- ▶ Nettverkstreff ifht velferdsteknologi

# Budsjett og sykefravær

- ▶ Ca 26 mill i budsjett
- ▶ Sykefravær utvikling:
  - ▶ 2020: 19,5
  - ▶ 2021: 10,10
  - ▶ 2022: 9,3
  - ▶ 2023: 8,4

# Personalgruppe og turnus

- ▶ Sykepleiere, vernepleiere, Barnevernspedagoger, barnehagelærere, pedagog, musikkpedagog, lærerutdanning, idrettsvitenskap, helsefagarbeidere, barne- og ungdomsarbeidere, assistenter
- ▶ Sosionomstudenter, lærerstudenter, legestudent,
- ▶ Turnus med langvakter på helg (12 timers vakter) og mye kveldsarbeid. Langvakter gir rom for heltidskultur og reduserer antall ansatte med 20 personer.



# Generelle arbeidsoppgaver på Regnbuen

- ▶ Miljøarbeid
  - ▶ Følge opp brukere som har ulike behov
  - ▶ Den gode samtalen, skape gode relasjoner
  - ▶ Husarbeid; gjøre klart rom, handling, sette på plass varer, ordne klart til kveldsvakter
  - ▶ Matlaging
  - ▶ Sosiale aktiviteter
  - ▶ Muntlig og skriftlig rapport
  - ▶ Fagmøter, personalmøter, ansvarsgruppemøter
  - ▶ Samarbeid med pårørende
  - ▶ Tilstrebe «mestring i egen hverdag»

# Arbeidsoppgaver for de med store stillinger

- ▶ Koordinatoransvar og primærkontaktansvar for enkeltindivider/familier
- ▶ Koordinering av støttekontaktjenester, Koordinering av privat avlastning og driftskordinator
- ▶ Gjøre faglige vurderinger
- ▶ Sikre kvalitet på tjenestene
- ▶ Motivere, gi støtte, veilede, planlegge, undervise/kurse medarbeidere/brukere/pårørende
- ▶ Evaluere prosedyrer og arbeidsoppgaver
- ▶ Bruke kommunens kvalitetssikringssystem, journalsystem, (Helseplattformen, m.v.)
- ▶ Samarbeid med pårørende og andre instanser
- ▶ ORGANISERING
- ▶ Bidra til et positivt arbeids- og læringsmiljø i avdelingen, i en avdeling i stor omstilling og vekst
- ▶ Holde seg ajour med endringer i lover, regler og andre faglige spørsmål

# Orientering om avvik november 2022

- ▶ Konklusjon: Levanger kommune **sikrer** ikke at barn ved Regnbuen barne- og avlastningsbolig får habilitering og opplæring i samsvar med sine behov

# Tiltaksplan for lukking av avvik

- **Tiltak 1. Lage funksjonsbeskrivelse for primærkontakt/koordinator tilpasset Regnbuen barne- og avlastningsbolig**
- **Tiltak 2. Lage tiltaksplaner for det enkelte barnet.**
- **Tiltak 3. Legge til rette for at den enkelte primærkontakt/koordinator kan utføre de oppgaver som ligger til rollen.**
  - 14 nye ansatte med ulik utdanningsbakgrunn i store stillinger, 8 nye ansatte i mindre deltidsstillinger og 8 ansatte har fått økt stilling ved å ta på seg langvakter på helg samt flere vakter på hverdag og i ferier
- **Tiltak 4. Lage en rutine som sikrer informasjonsflyt**
- **Tiltak 5. Fokus på avvik**
- **Tiltak 6. Ny praksis for vedtak**
- **Tiltak 7. Opprette en arbeidsgruppe som ivaretar lukking av avvik fra Statsforvalter**
- **Tiltak 8. Oppdatere årshjul**