



Arbeidet med Økonomiplan 2011-2014



Formannskapet 14.4.2010



Bakgrunnsmateriale

- Kommuneplanen 2008 – 2020
- Kommunedelplanene
- Økonomiplan 2010-2013
- Budsjett 2010
- Statlige reformer
- KOSTRA-tallene for 2009
- Kommuneproposisjonen 2010 (mai)

Vi hadde ei arbeidsøkt i Åre og skal ha dialogmøte med kommunestyre 28. april

Oppdatert omstillingsbehov



Levanger kommune
Rådmannen

Utfordringer fra regnskap 2009	2010	2011	2012	2013	2014
Næringsbygget	400				
Fosterheimsplasserte elever i andre kommuner	4 000				
Brann	1 000				
Spes ped private skoler	600				
Kapitalkostnader og uttak foretak og selskap	2 000				
Sum	8 000				
Nye tiltak i 2010 som ikke er budsjettert					
Leksehjelp	800	1 700	1 700	1 700	1 700
Opptrapping i løpet av perioden (nivå 2013)					
Red av uønska deltid		200	400	600	800
P.O.planen		2 000	4 000	12 000	22 000
Flere ressurskrevende tjenester		1 000	1 500	2 500	3 000
Voksenopplæring		500	500	500	500
Helse i ISK/planlegging samhandlingsreform		500	1 000	1 000	1 000
kulturskolen		200	400	600	800
Bortfall mva-komp i drift		3 000	5 000	8 000	10 000
økt kapitalkostnad		9 000	11 000	14 000	17 000
Oppvekstplanen					
Reuspolitisk handlingsplan					
Nye lokaler		5 000	5 500	6 000	6 500
Sum		23 100	31 000	46 900	63 300
Totalsum/omstillingsbehov	8 800	23 100	7 900	15 900	16 400
Behov for omstillinger/nye inntekter				sum	63 300

Denne er foreløpig



Kostra er nå veldig brukervennlig

[Klikk lenke SSB](#)

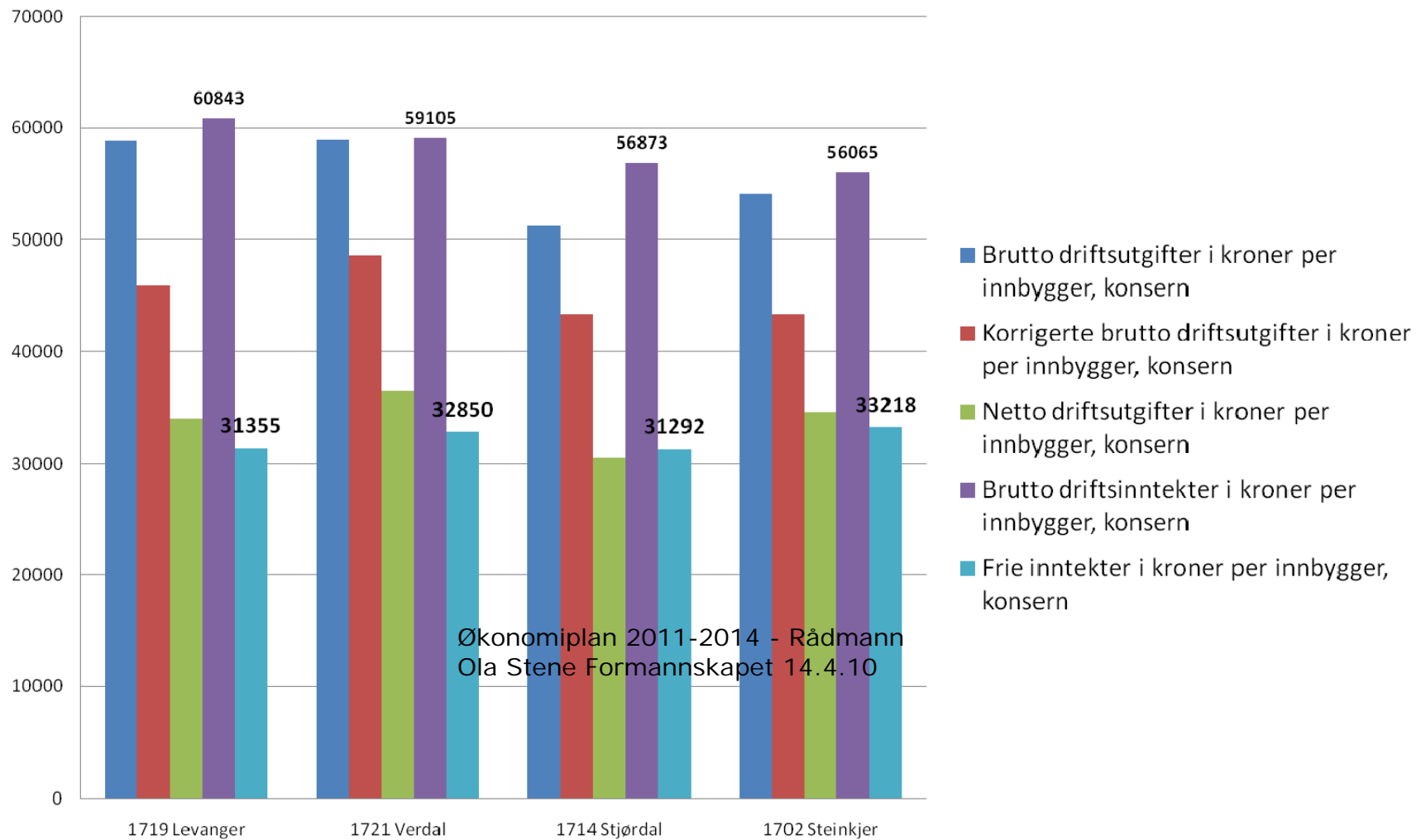


Noen utvalgte KOSTRA -tall

Utvalgte nøkkeltall, kommuner - nivå 1	1719	1714	1721	1702	Gj.snitt Nord-Trøndelag	Gj.snitt landet utenom Oslo
	Levanger	Stjørdal	Verdal	Steinkjer	2009	2009
Finansielle nøkkeltall	2009	2009	2009	2009	2009	2009
Brutto driftsresultat i prosent av brutto driftsinntekter	3,3	10,3	0,5	3,6	4,4	1,3
Netto driftsresultat i prosent av brutto driftsinntekter	0,7	7,7	-0,8	2,9	2,4	2,7
Langsiktig gjeld i prosent av brutto driftsinntekter	174,2	184	176,7	160,7	180,9	173,4
Frie inntekter i kroner per innbygger	31 355	31 292	32 850	33 218	36 085	33 486
Prioritering						
Netto driftsutgifter per innbygger 1-5 år i kroner, barnehager	11 872	16 272	13 022	10 388	14 665	15 798
Netto driftsutgifter til grunnskoleopplæring per innbygger 6-15 år	88 190	72 389	88 395	80 421	84 746	82 747
Netto driftsutgifter pr. innbygger i kroner, kommunehelsetjenesten	1 422	1 410	1 607	1 749	1 892	1 715
Netto driftsutgifter pr. innbygger i kroner, pleie- og omsorgstjenesten	11 019	9 242	11 700	11 497	12 793	13 105
Netto driftsutgifter til sosialtjenesten pr. innbygger 20-66 år	1 196	1 397	2 581	2 228	1 734	2 437
Netto driftsutgifter per innbygger 0-17 år, barneverntjenesten	7 317	3 264	4 647	6 784	4 911	5 376
Netto driftsutgifter til administrasjon og styring i kr. pr. innb.	2 917	3 427	3 355	2 643	4 033	3 531
Produktivitet/enhetskostnader						
Korrigerte brutto driftsutgifter i kroner per barn i kommunal barnehage	132 551	127 991	123 753	146 239	127 330	132 795
Korrigerte brutto driftsutgifter til grunnskole per elev	91 010	74 384	89 463	83 285	87 086	83 897
Korrigerte brutto driftsutg pr. mottaker av kjernetjenester til hjemmeboende	228 657	200 143	148 114	155 203	169 598	172 746
Korrigerte brutto driftsutgifter, institusjon, pr. kommunal plass	773 190	908 033	802 017	742 696	767 330	810 677



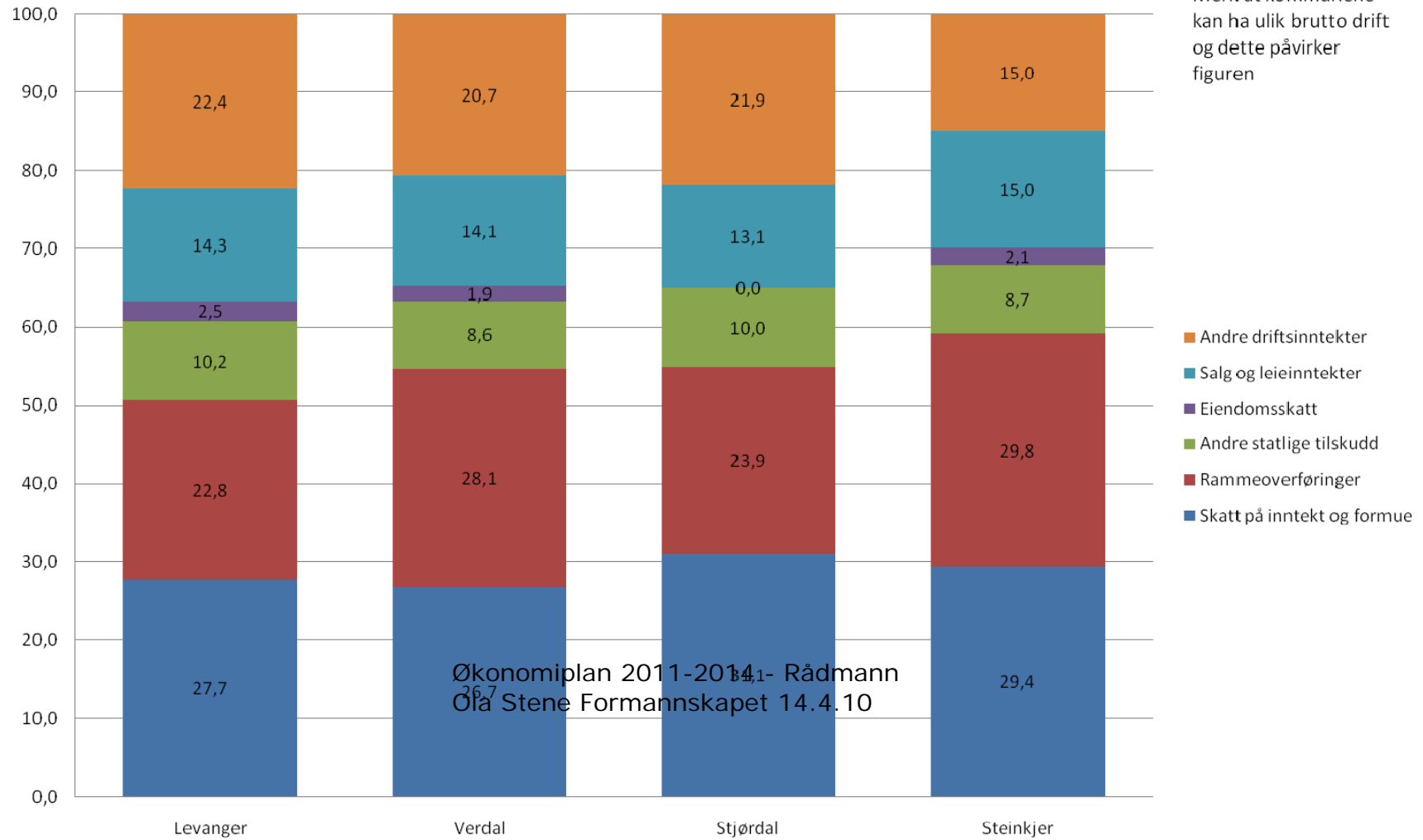
Nøkkeltall KOSTRA 2009



Økonomiplan 2011-2014 - Rådmann
Ola Stene Formannskapet 14.4.10



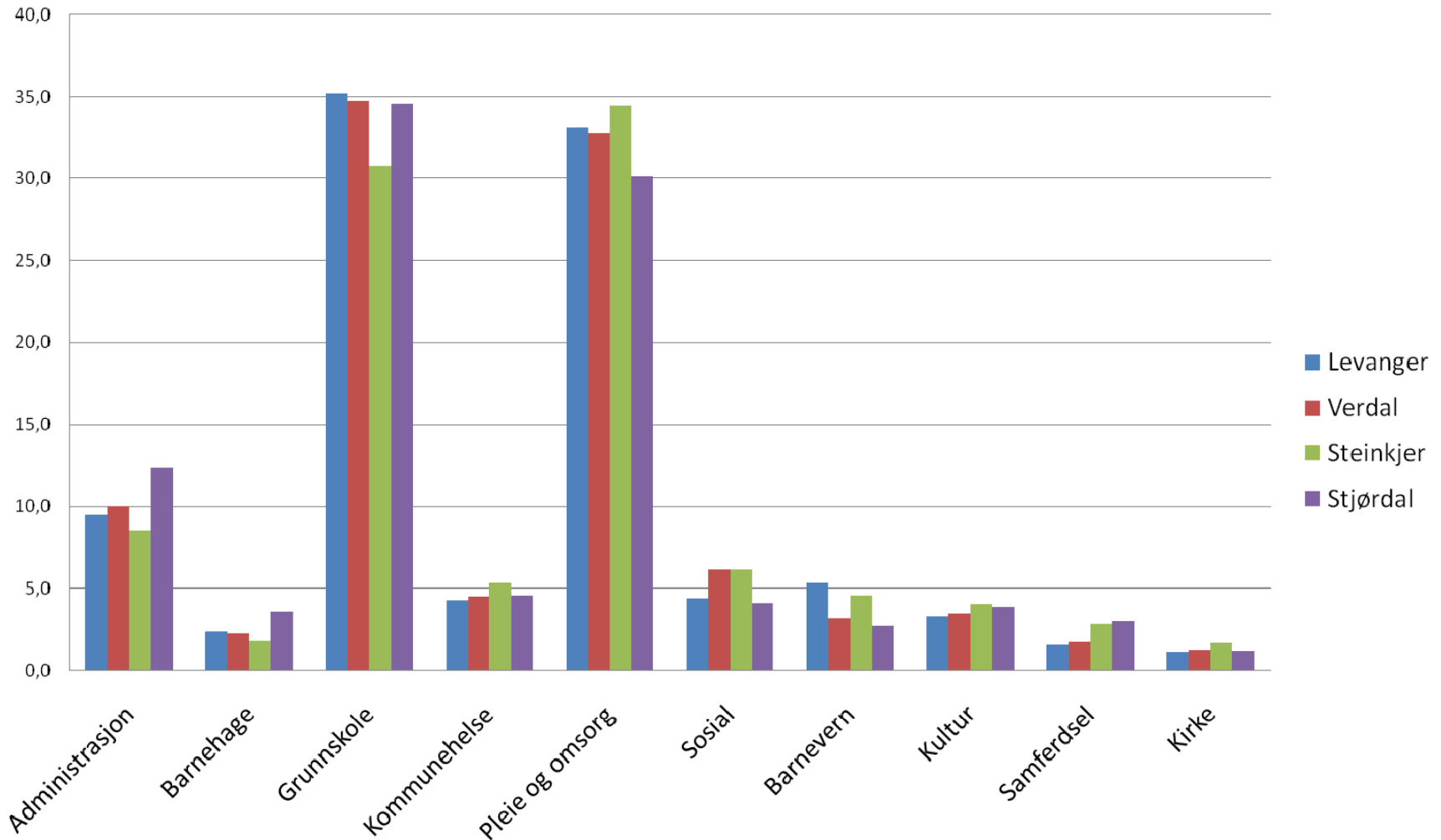
Fordeling av brutto driftsinntekter konsern. KOSTRA 2009



Økonomiplan 2011-2014 - Rådmann
Ola Stene Formannskapet 14.4.10

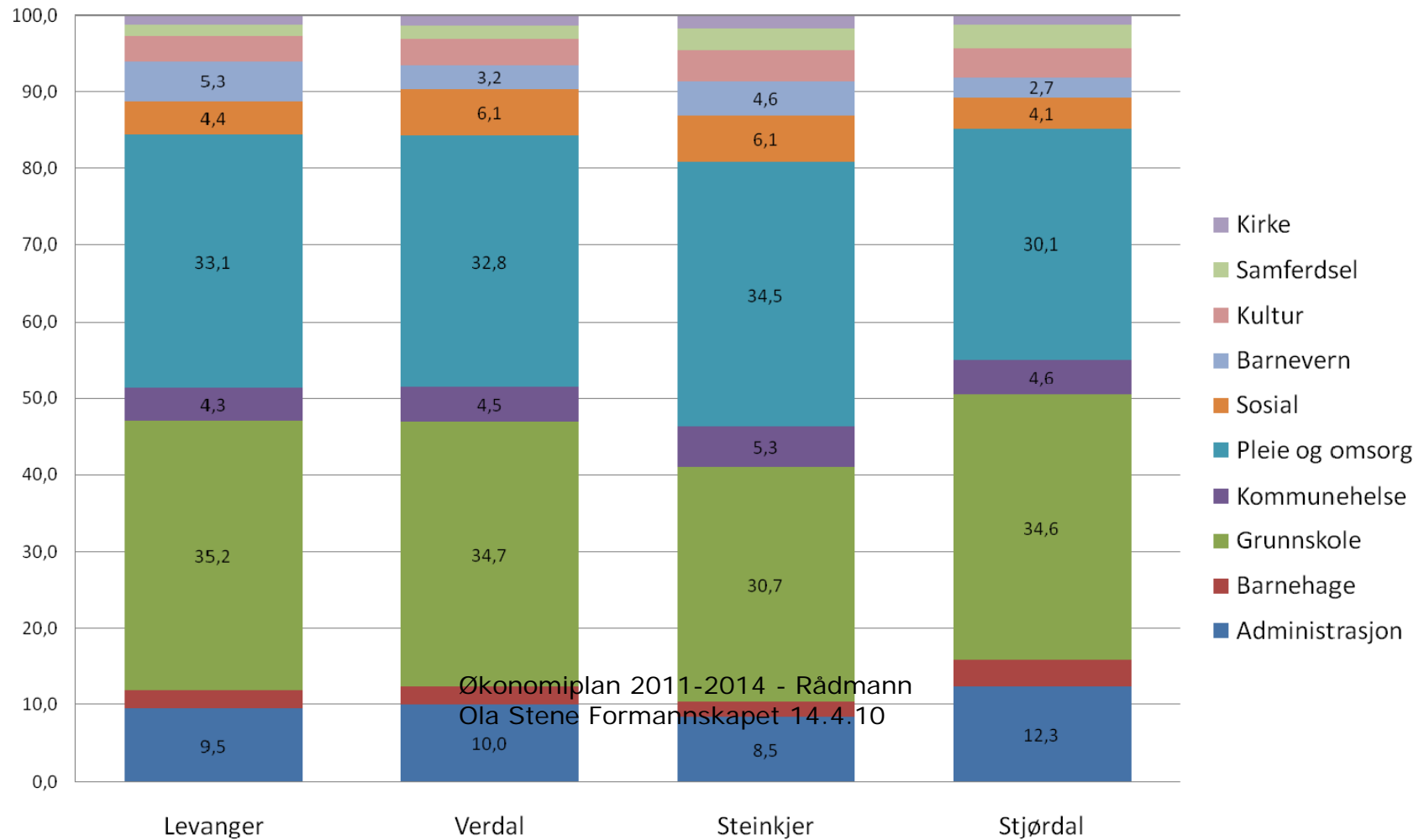


Fordeling av netto drutg 2009 Kostra korrigeret for sjølkost





Fordeling av netto driftsutgifter 2009. KOSTRA 2009 korrigerert for sjølkost.

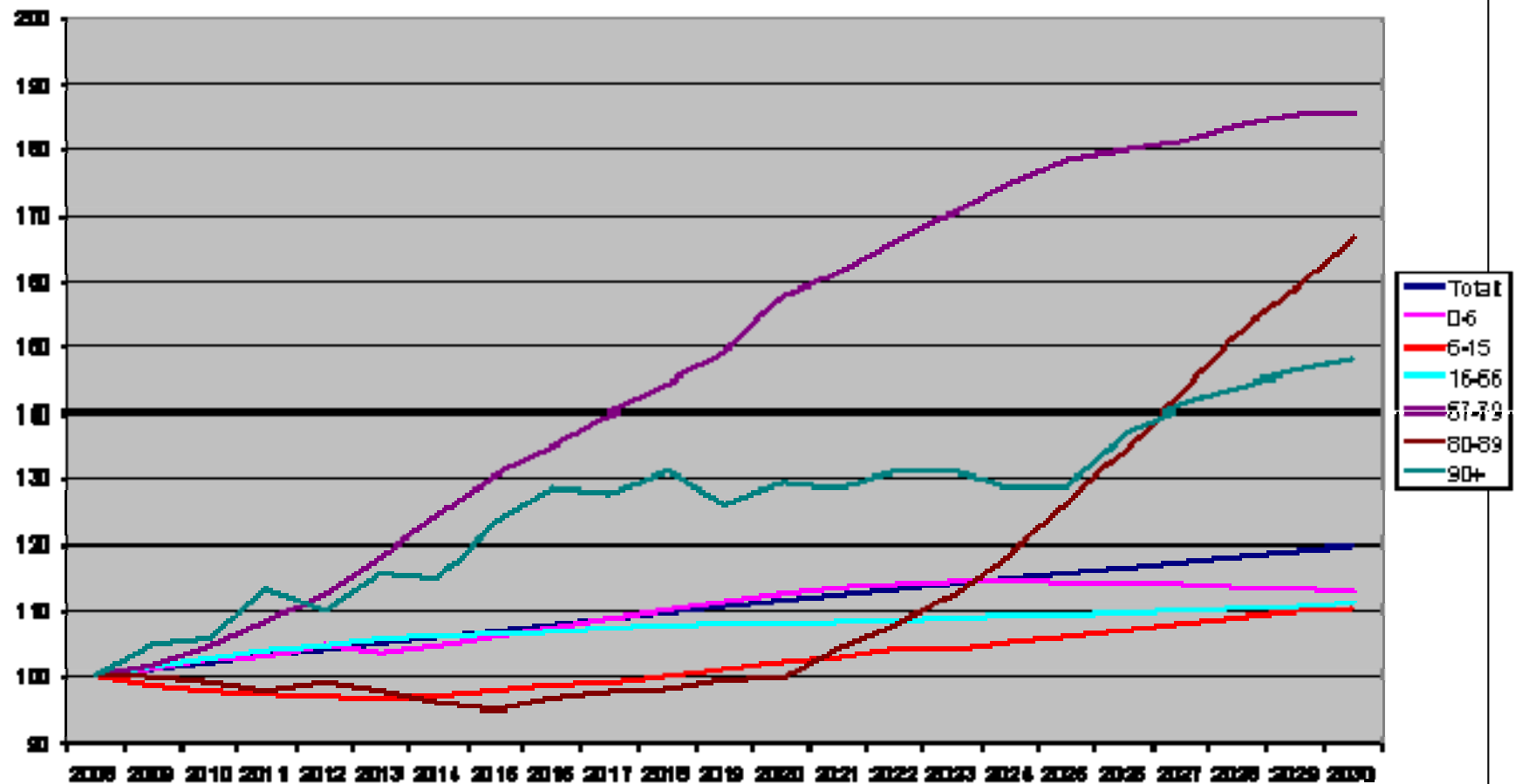


Økonomiplan 2011-2014 - Rådmann
Ola Stene Formannskapet 14.4.10



Forventa demografiutvikling

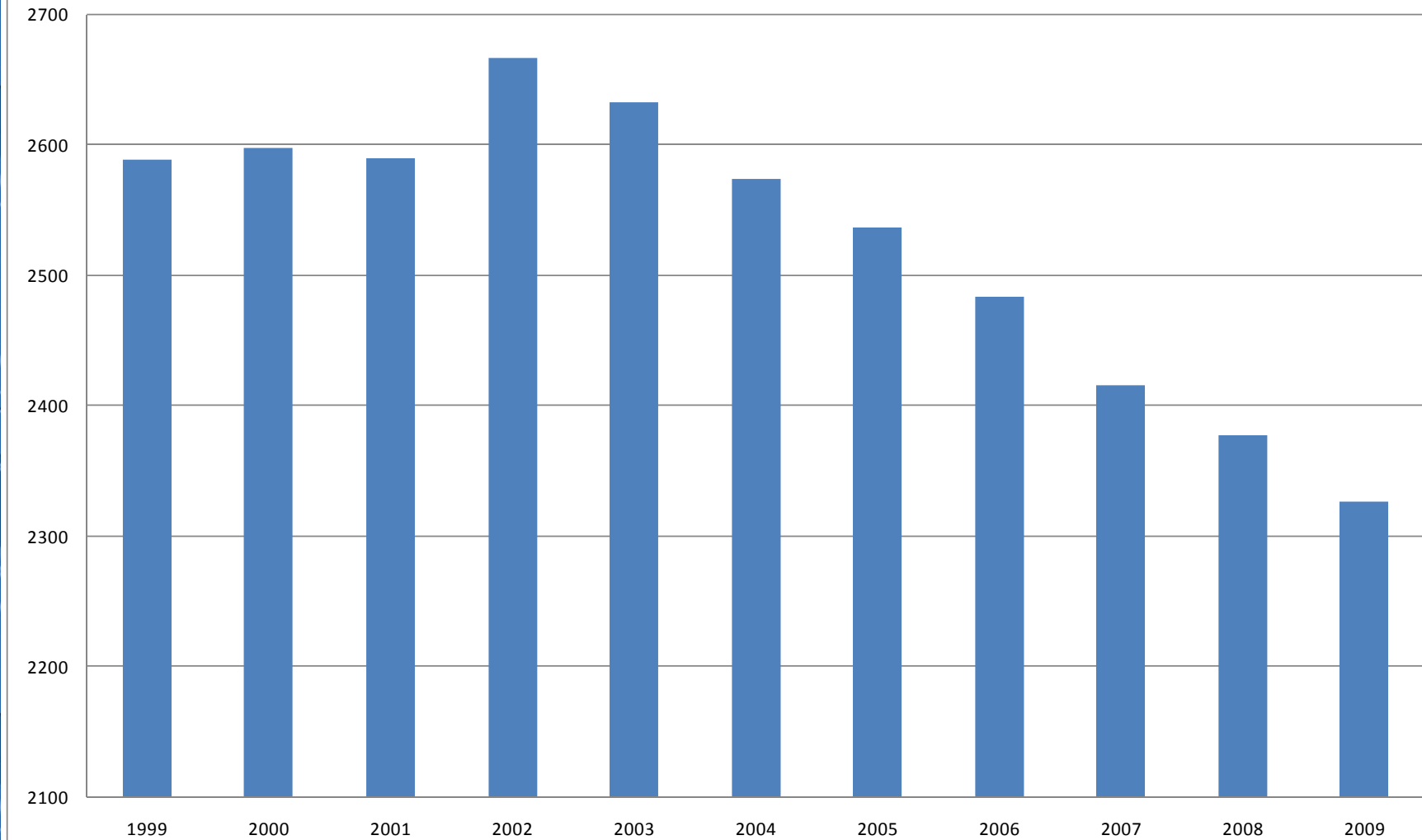
SSB 2009 Midt alternativet. Utvikling av folketall og aldersgrupper når 2009 er satt til 100. Levanger Kommune





Omfang

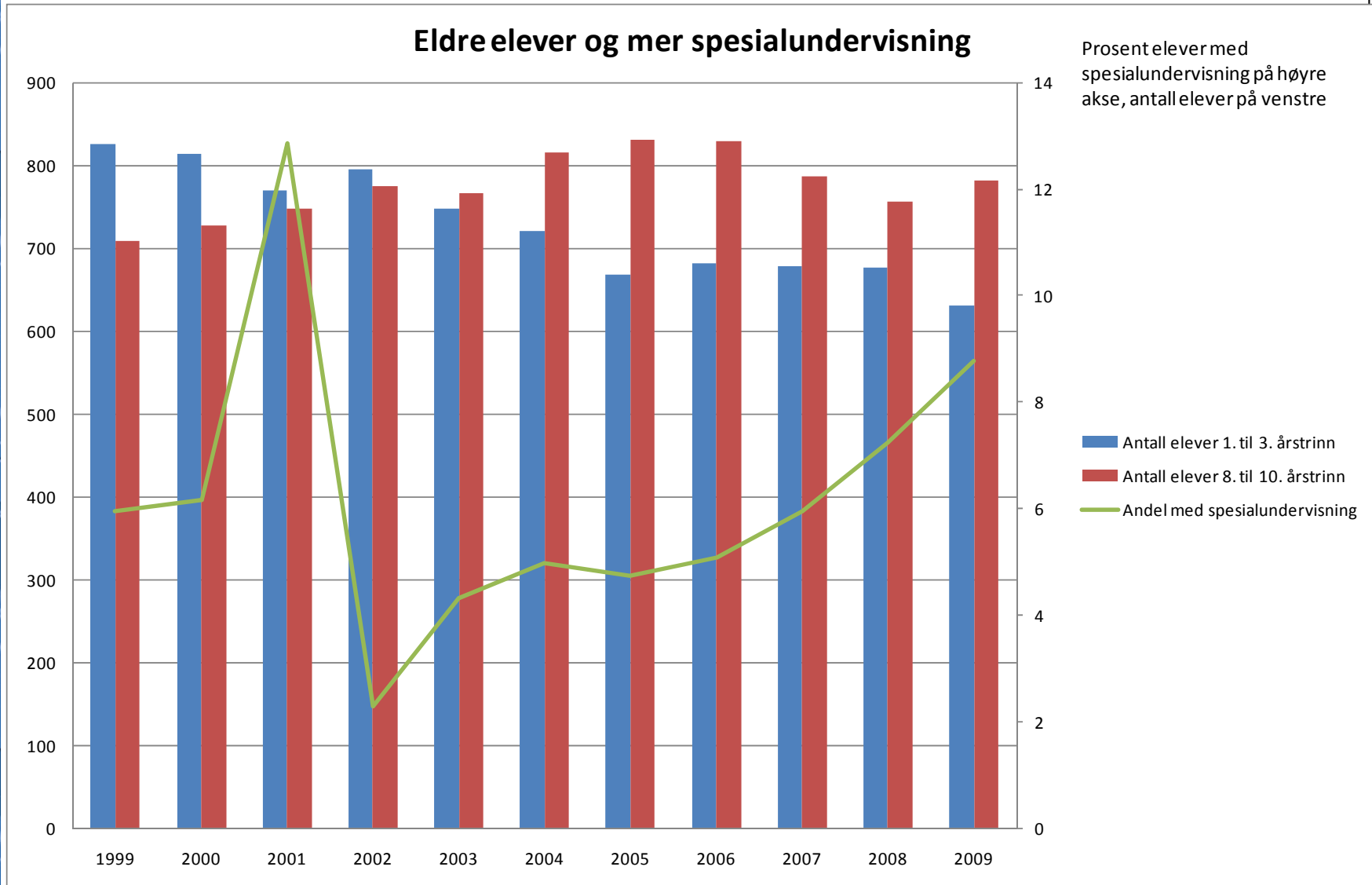
Antall elever i kommunale skoler





Endringer siste tiår

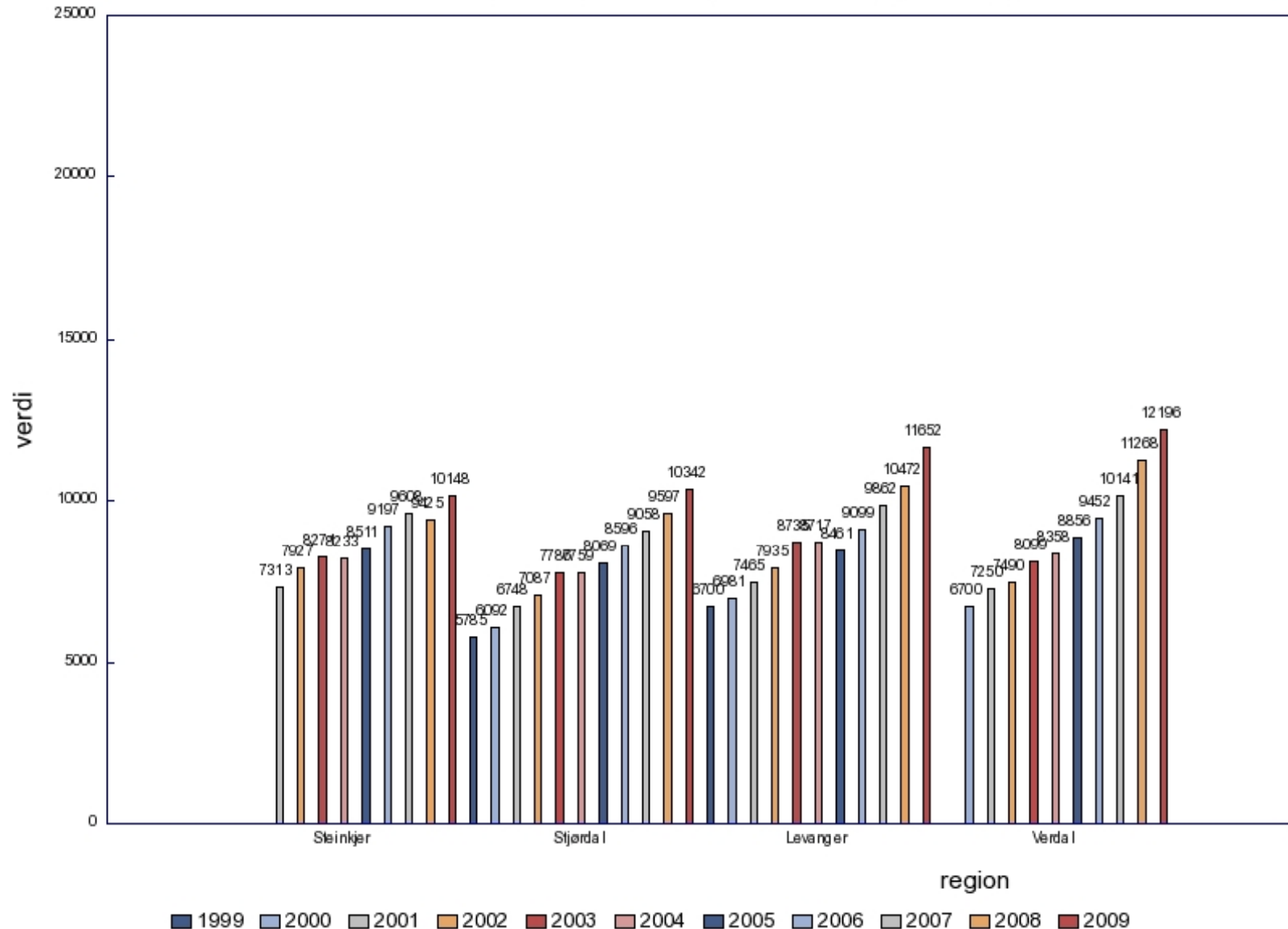
Eldre elever og mer spesialundervisning





Noen trender fra KOSTRA

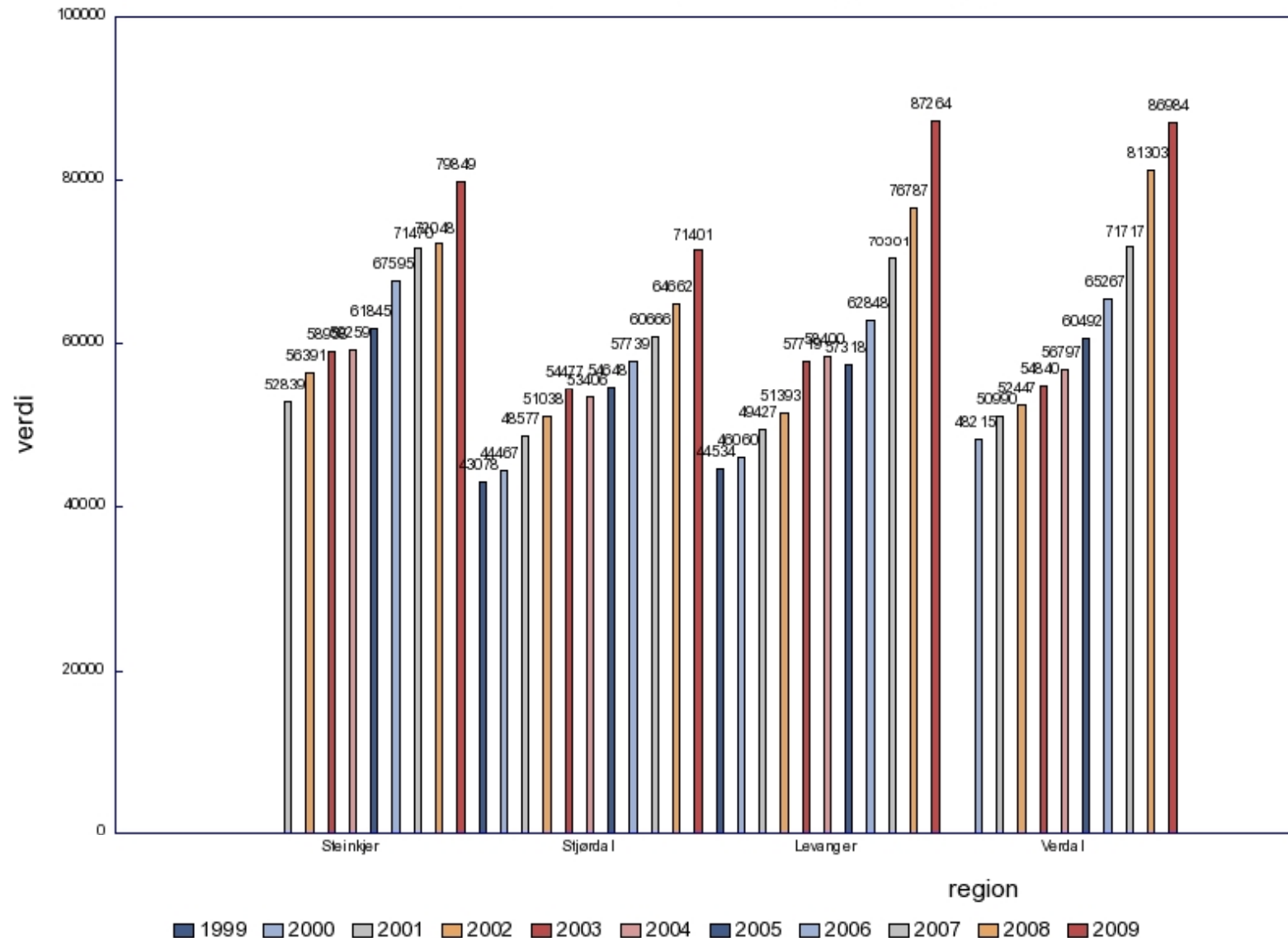
Netto driftsutgifter til grunnskole (202, 222, 223), per innbygger





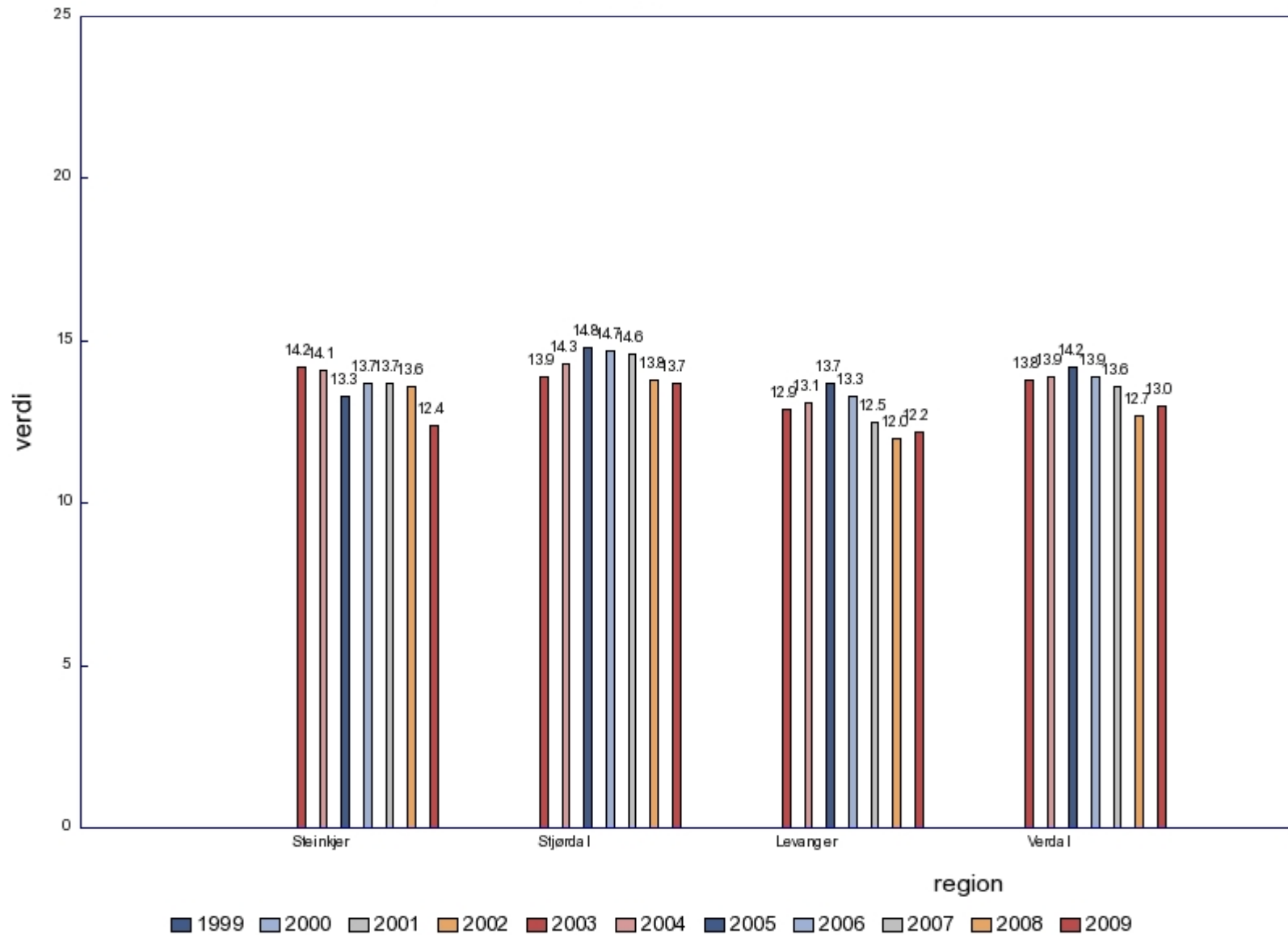
Levanger og Verdal øker mest

Netto driftsutgifter til grunnskole (202, 222, 223), per innbygger 6- 15 år



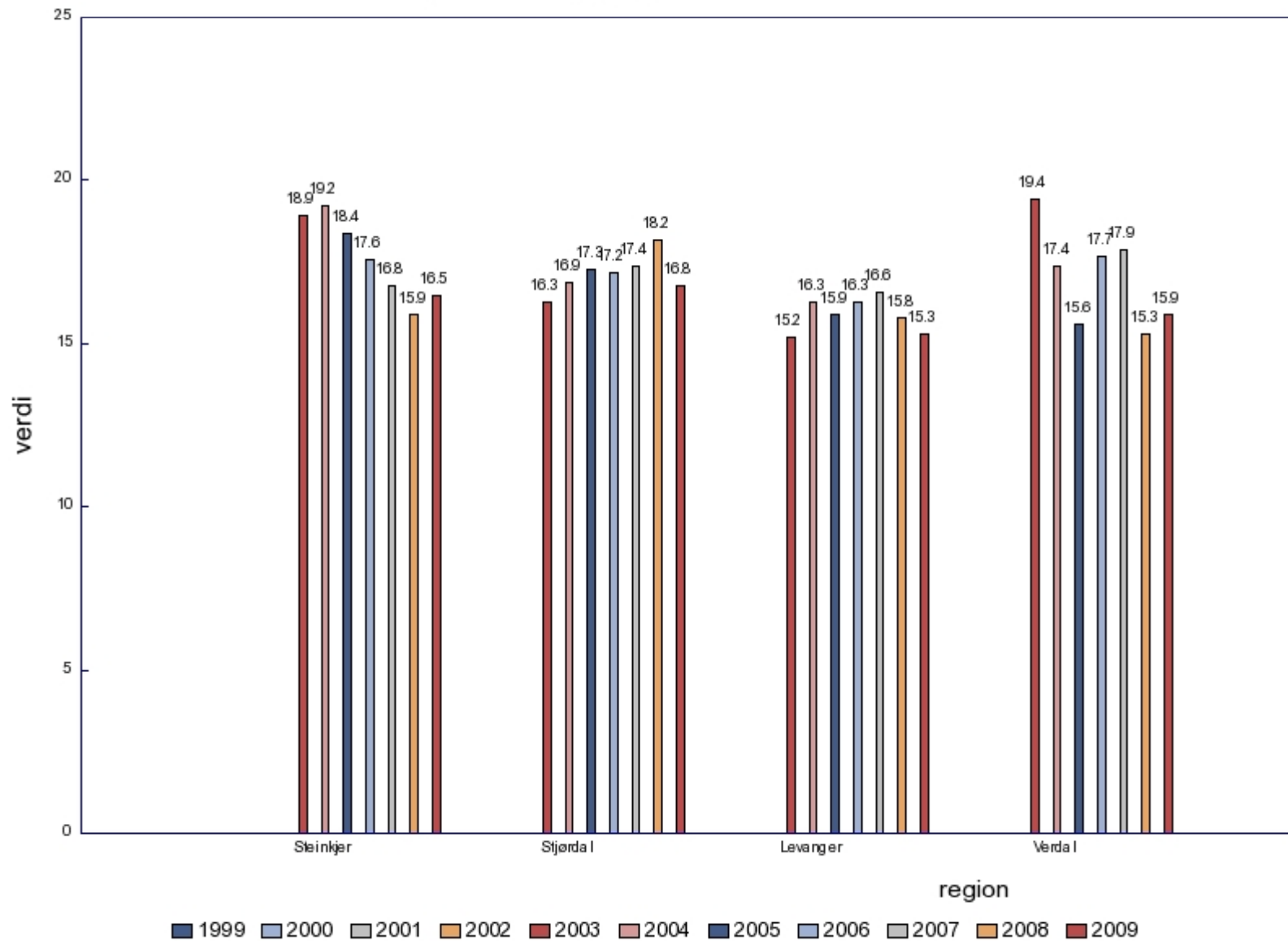


Gjennomsnittlig gruppestørrelse, 1.til 7.årstrinn



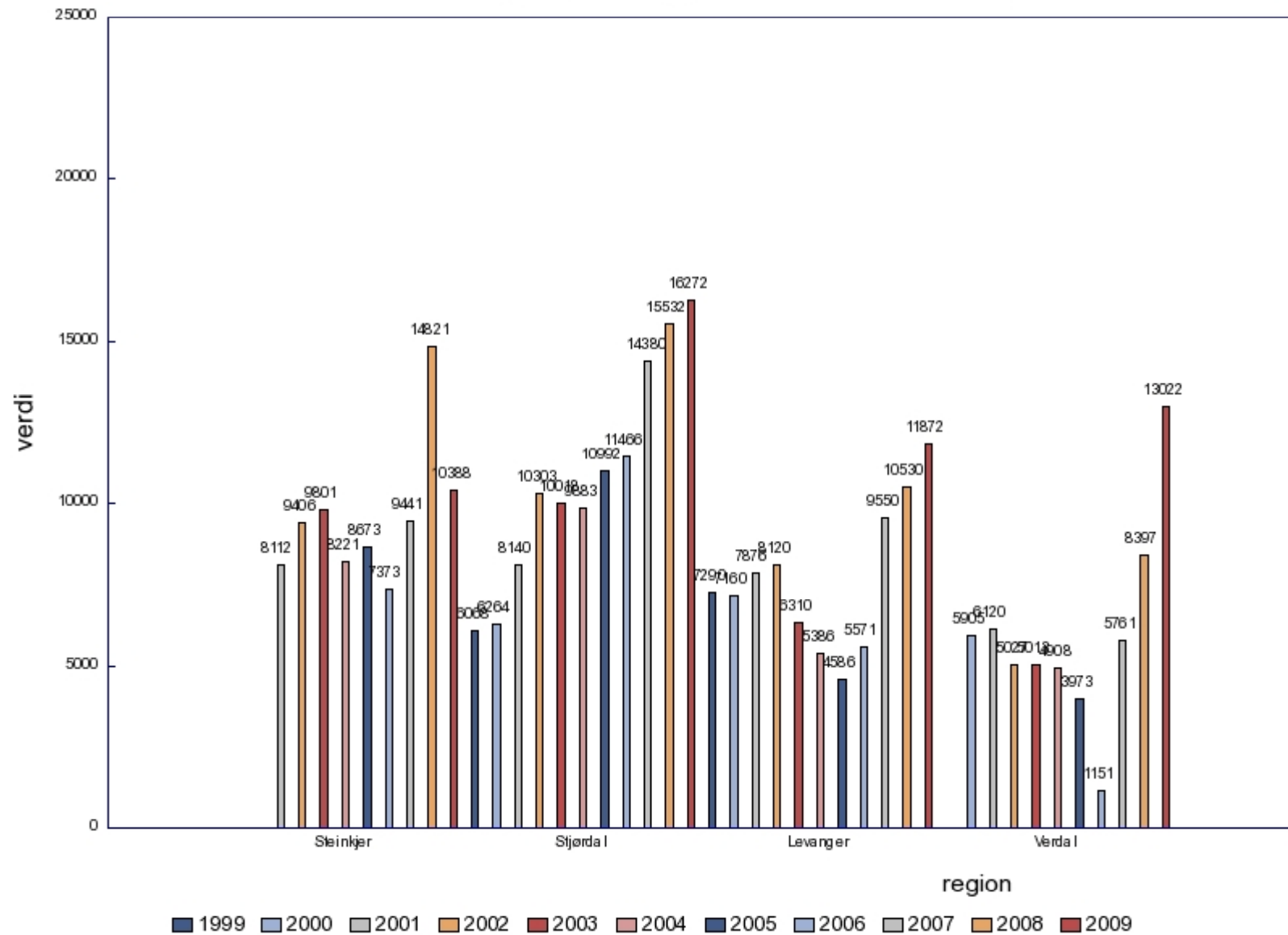


Gjennomsnittlig gruppestørrelse, 8.til 10.årstrinn



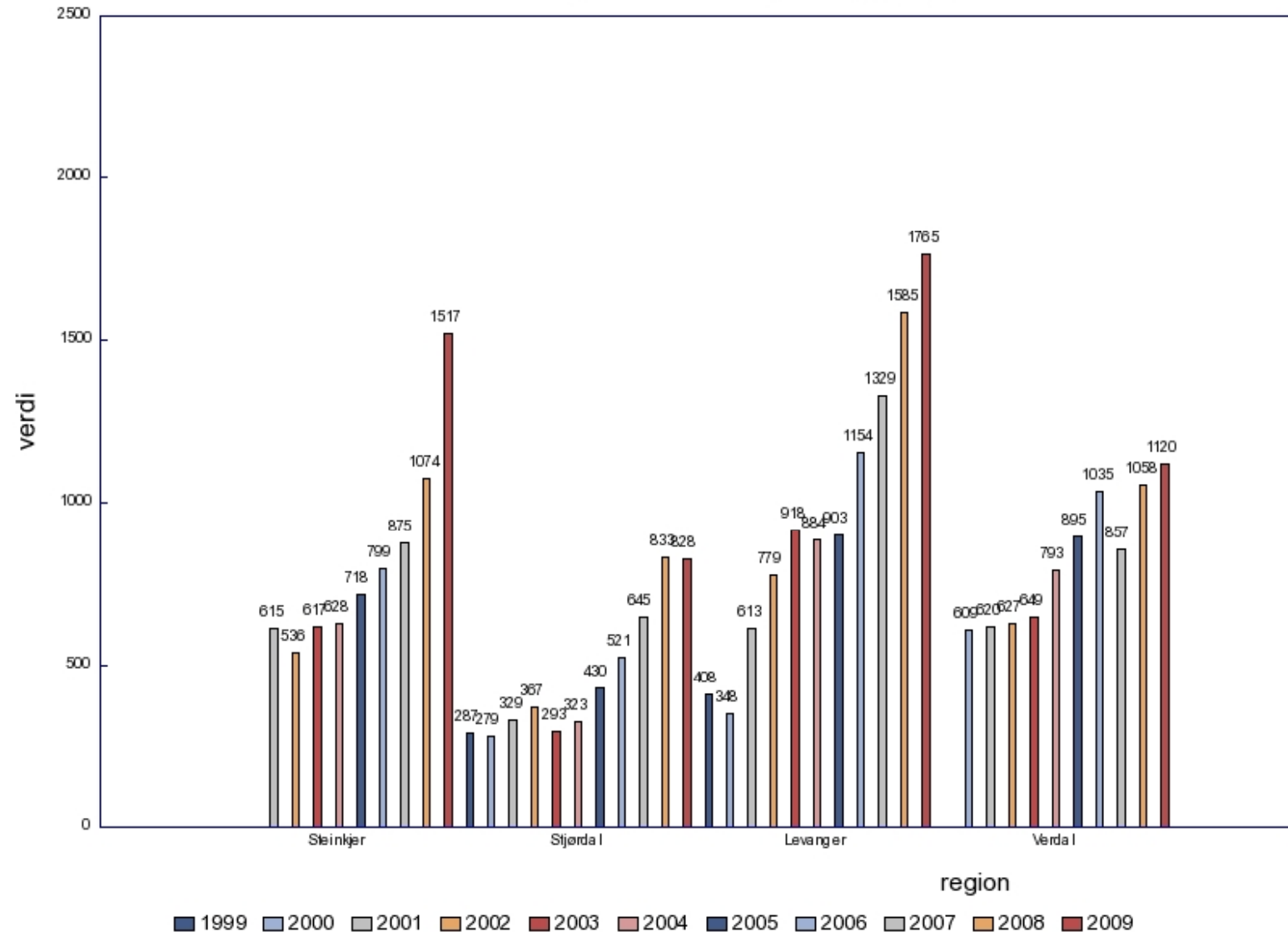


Netto driftsutgifter per innbygger 1-5 år i kroner, barnehager



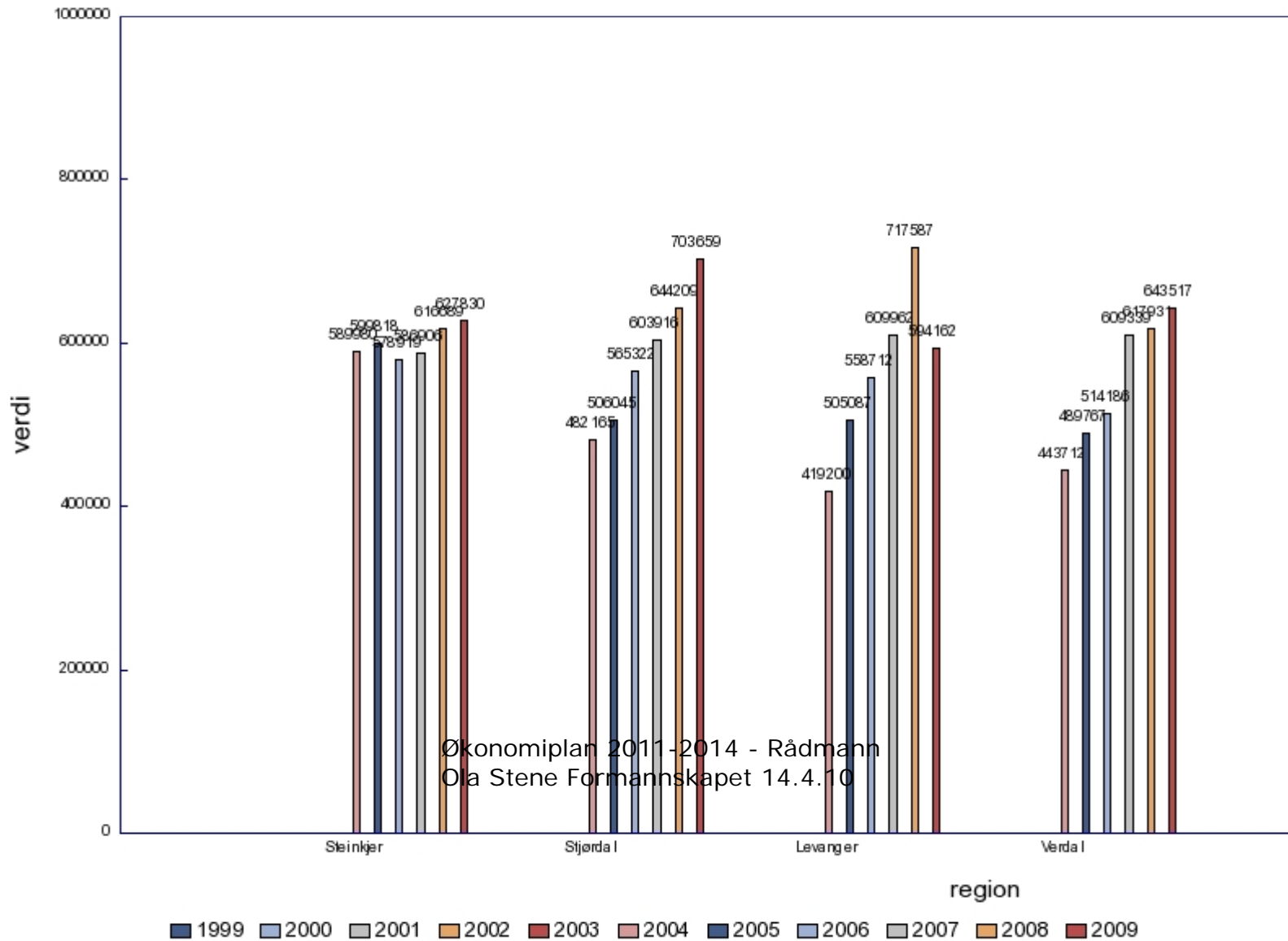


Netto driftsutgifter til sammen pr. innbygger (kr)



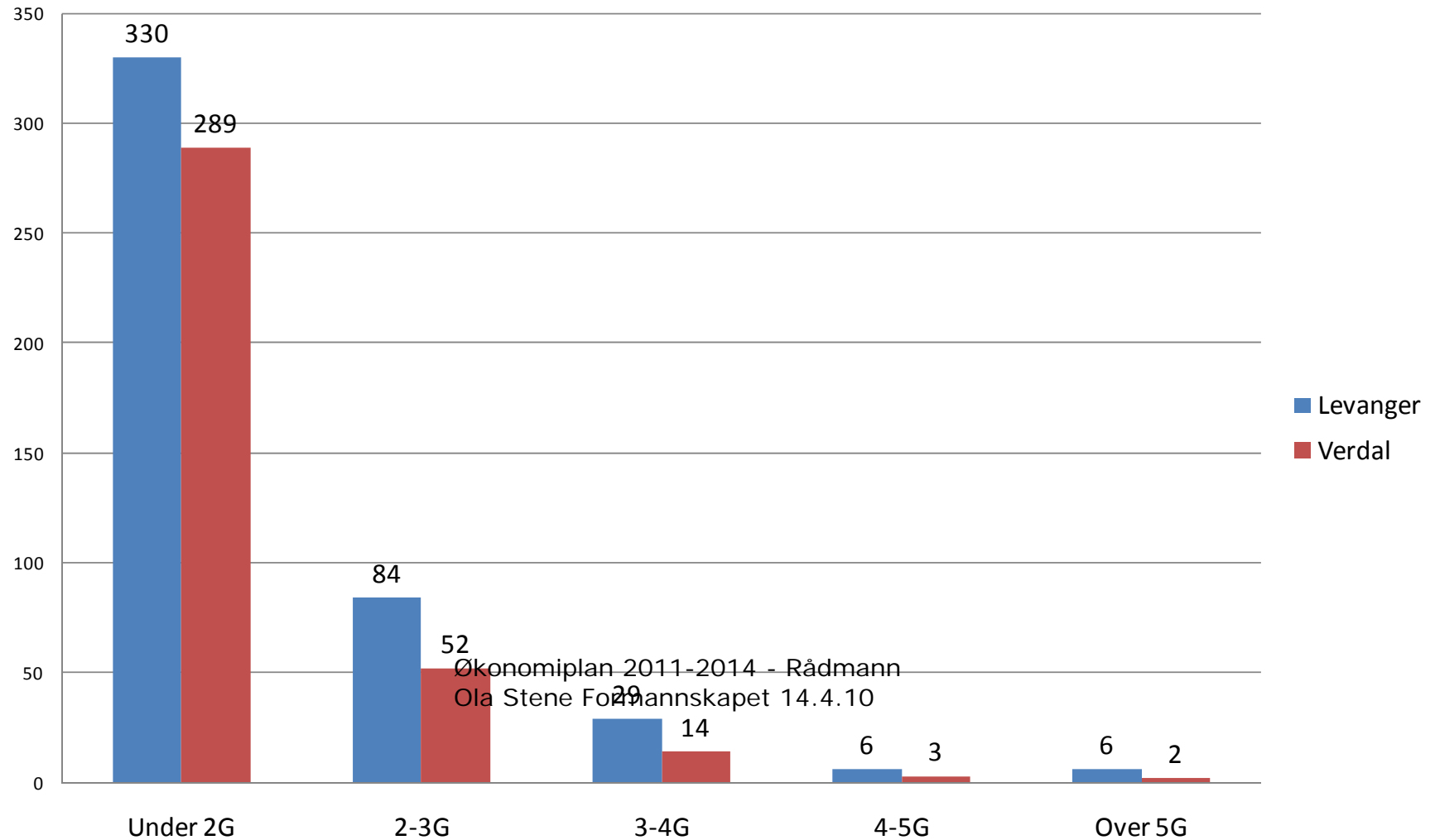


Netto driftsutg. pr. institusjonsplass





Brukere hjemmetjeneste som betaler egenandel etter inntekt 311209





Noen utfordringer for LK framover – oppdatert etter enhetsledermøte mars 10

- Lave inntekter
- Demografiutfordringene.
 - Vekst omsorg
 - Redusert oppvekst, men ulikt fordelt
- Lønn og pensjon stiger
- For mye uønska deltid
- Store kapitalkostnader
- Nye krav
- Rekruttering
- Kapitalslit på infrastrukturen
- ISK-samarbeidet
- Næringsstrukturen
- Fredninga av byen
- Behov for mer omfattende tjenester
 - barnevern
 - oppvekst
 - rus
 - omsorg
- Mva-reformen
- Den digitale verden
- Omdømmet vårt...
- Ta ut effekter av Tr.hall og Levanger 1000 år

Økonomiplan 2011-2014 - Rådmann
Ola Stene Formannskapet 14.4.10



Oppgaven

- Hvilke nye hovedutfordringer har vi ved rulleringen av økonomiplanen 2011-2014?
- Hvordan skal vi få til en fornuftig dialog mellom folkevalgte, tillitsvalgte og ledere 28. april?
- På enhetsledermøtet konkluderte vi med at det bør være gruppearbeid på klare tema, mer spisset enn tidligere. Bruk statistikk – godt presentert. Forskjellig tema på ulike grupper

Økonomiplan 2011-2014 - Rådmann
Ola Stene Formannskapet 14.4.10



Forslag til fordeling av innlegg

- Forberede maks 10 min innlegg om utfordringer og muligheter på følgende tema:
- Økonomi
- Levanger som samfunn
- Helse
- Oppvekst
- Kultur
- Infrastruktur

Økonomiplan 2011-2014 - Rådmann
Ola Stene Formannskapet 14.4.10