



Levanger kommune
Rådmannen

Regnskap og årsberetning 2009



Formannskapet 19. mai 2010

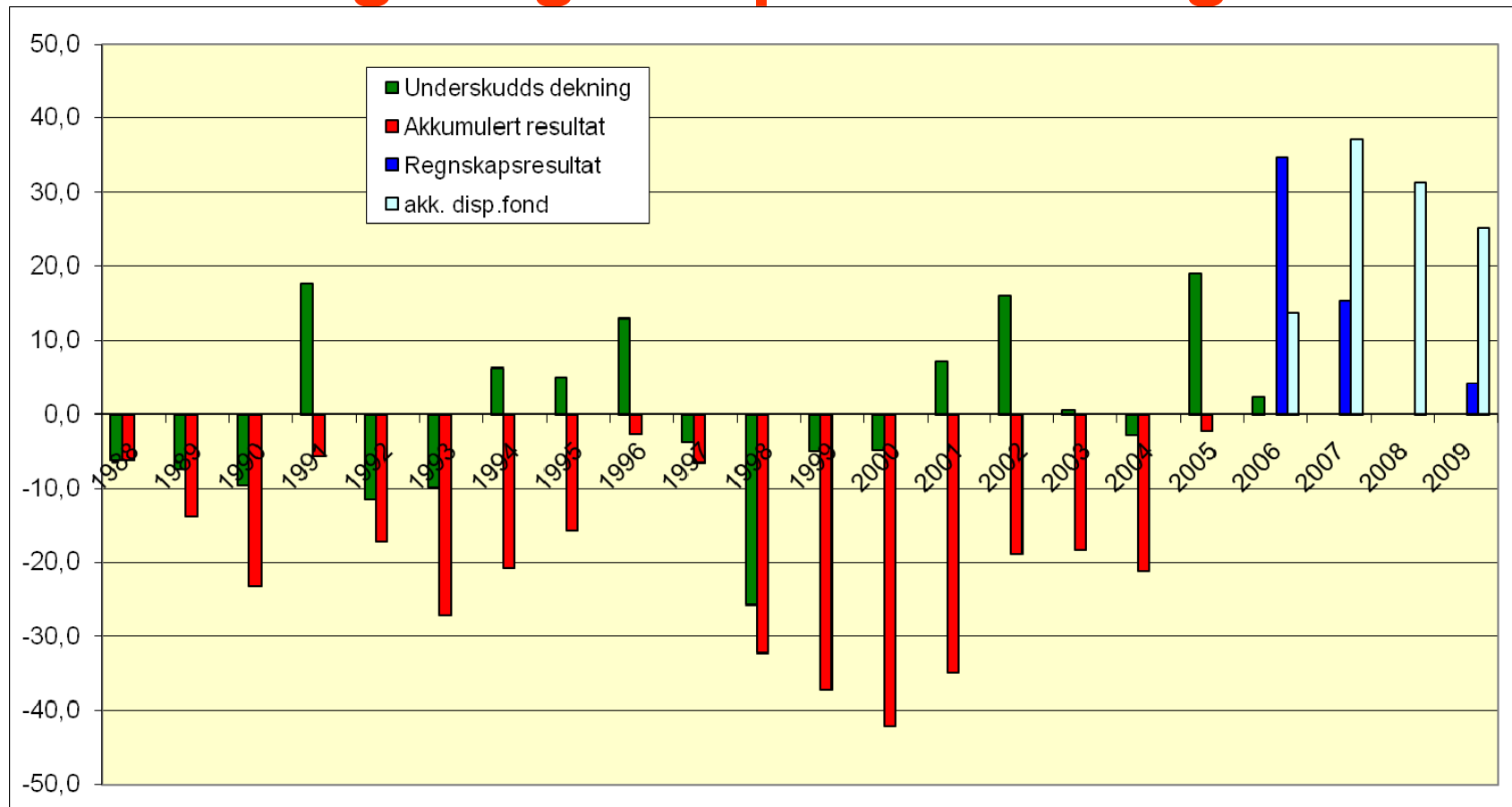


Regnskapsresultatet

Regnskapsresultat				Endring
Inntekter/utgifter	2007	2008	2009	2008-2009
Sum driftsinntekter	843 260 421	928 610 238	1 086 213 447	157 603 209
Sum driftsutgifter	-835 930 037	-924 889 416	-1 050 628 485	-125 739 069
Brutto driftsresultat	7 330 383	3 720 823	35 584 962	31 864 139
Sum eksterne finansinntekter	12 369 450	19 032 669	10 947 285	-8 085 384
Sum eksterne finansutgifter	-59 642 674	-69 743 402	-72 848 793	-3 105 391
Resultat eksterne finanstransaksjoner	-47 273 223	-50 710 733	-61 901 508	-11 190 775
Motpost avskrivninger	31 106 438	33 310 127	34 150 324	840 197
Netto driftsresultat	-8 836 402	-13 679 783	7 833 778	21 513 561
Netto avsetninger	32 360 391	14 913 883	8 506 957	-6 406 926
Overført til investeringsregnskapet	-8 218 000	-1 234 100	-11 983 821	-10 749 721
Regnskapsmessig mer/mindreforbruk	15 305 989	0	4 356 914	4 356 914



Utvikling i regnskapsresultat og fond



Årsverksutvikling 2010

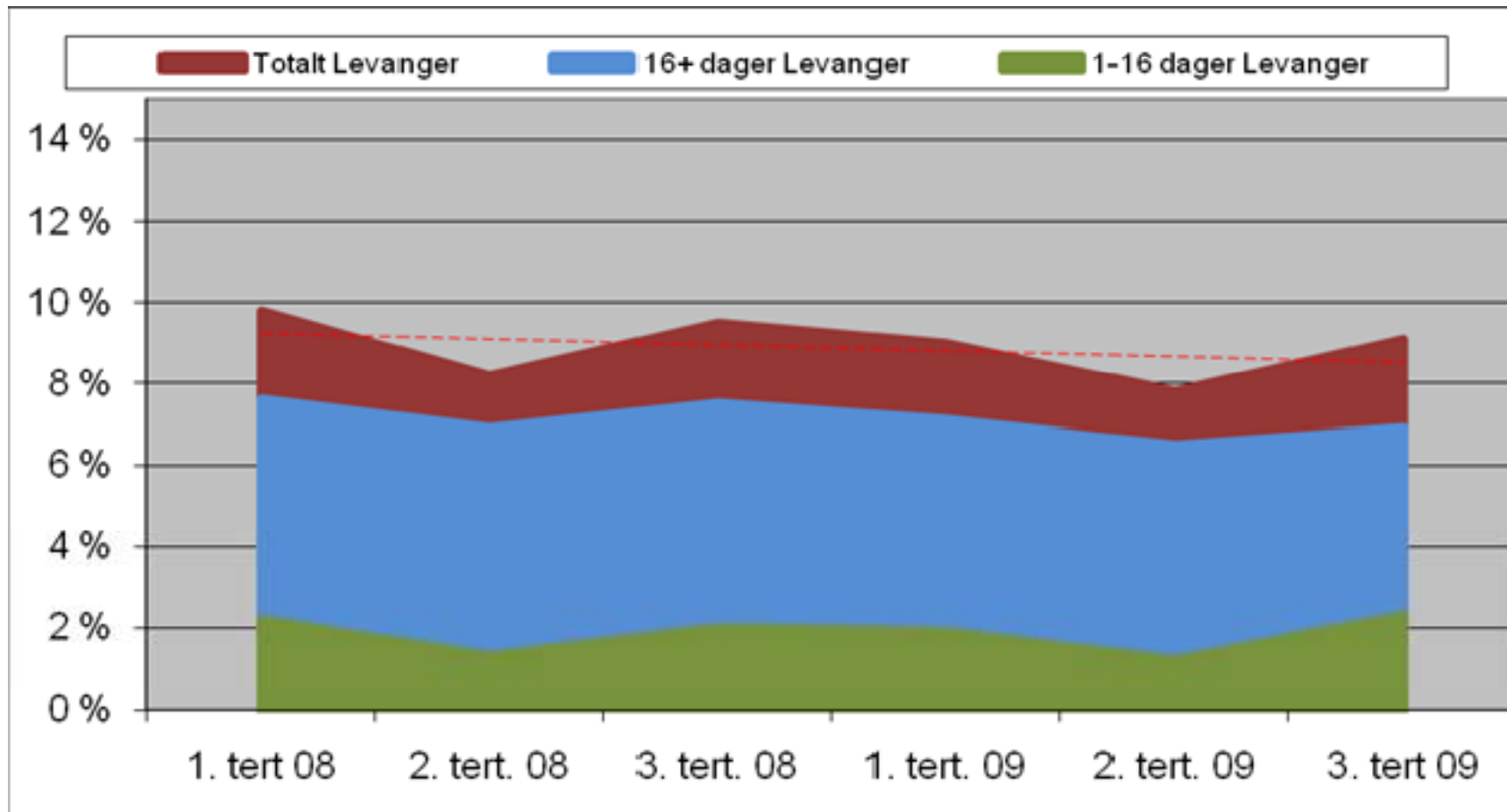


Levanger kommune
Rådmannen

Resultatenhet	Pr. 31.12.08	Pr. 31.12 2009	Endring 2008-2009
Rådmannens stab inkl. fellesområder	18,2	17,6	-0,6
NAV	10,0	10,0	0,0
Innvandrertjenesten	44,2	47,4	3,2
Mule og Okkenhaug oppvekstområde	28,5	27,7	-0,8
Halsan/ Momarka oppvekstsenter	33,5	36,7	3,2
Nesheim skole	29,6	32,6	3,0
Skogn barne- og ungdomsskole	50,3	53,4	3,1
Ekne/ Tuv oppvekstsenter	28,8	31,0	2,2
Åsen oppvekstsenter	30,4	33,9	3,5
Ytterøy oppvekstsenter	13,9	14,2	0,3
Frol oppvekstsenter	94,8	92,4	-2,4
Neset Ungdomsskole	23,7	20,6	-3,1
Barn og familie	44,1	44,1	0,0
Helse og rehabilitering	32,6	31,8	-0,8
Staupshaugen verksted	15,5	15,0	-0,5
Distrikt Neset/Frol	127,8	133,9	6,1
Distrikt Sentrum/Ytterøy	80,2	85,8	5,6
Distrikt Sør	112,5	115,1	2,6
Kultur/Festiviteten	21,0	22,3	1,3
Drift - anleggsavdelingen	18,5	17,0	-1,5
Bygg- og eiendomsavdelingen	59,3	59,6	0,3
Kommunalteknikk	11,0	11,0	0,0
Brann og feiervesen	17,0	17,0	0,0
ANDEL ISK (57% Levanger)	56,4	52,7	-3,7
Sum antall årsverk	1001,8	1022,8	21,0



Sykefraværet





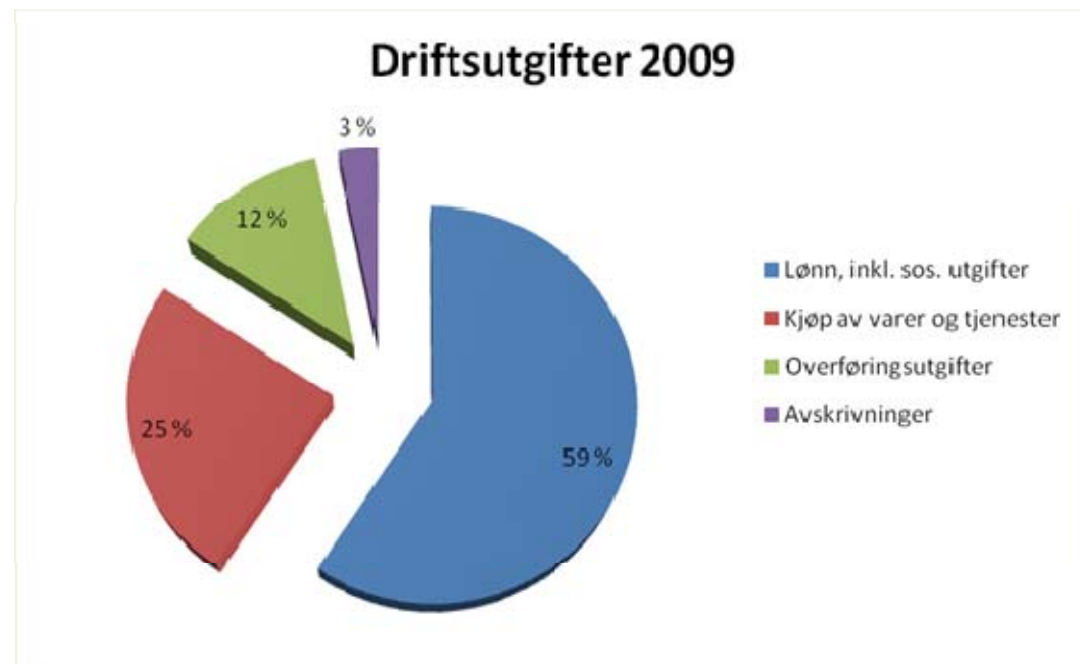
Driftsinntektene

Utvikling i inntekter					Endring i % 2008-2009
Type inntekt	2006	2007	2008	2009	
Skatt på inntekt og formue	289 032	283 811	293 788	319 422	8,7 %
Eiendomsskatt	26 885	28 412	28 802	29 454	2,3 %
Rammetilskudd	195 160	212 183	232 959	263 153	13,0 %
Sum frie inntekter	511 077	524 406	555 549	612 029	10,2 %
Brukerbetalinger	21 403	21 557	23 111	25 604	10,8 %
Andre salgs- og leieinntekter	83 922	85 141	92 088	99 552	8,1 %
Overføringer	251 769	211 049	257 175	347 102	35,0 %
Andre overføringer	545	1 107	687	1 927	180,5 %
Sum driftsinntekter	868 716	843 260	928 610	1 086 214	17,0 %



Driftsutgiftene

Utvikling i utgifter	Beløp i hele 1000 kroner					Endring i % 2008-2009
	2005	2006	2007	2008	2009	
Lønn, inkl. sos. utgifter	459 022	478 956	519 840	575 402	623 107	8,3 %
Kjøp av varer og tjenester	137 799	210 551	183 017	197 492	262 293	32,8 %
Overføringsutgifter	79 599	90 890	101 966	118 685	131 078	10,4 %
Avskrivninger	26 165	28 034	31 106	33 310	34 150	2,5 %
Sum driftsutgifter	702 585	808 431	835 929	924 889	1 050 628	13,6 %





Drift kommunedelplanområde oppvekst

Grp. Ansvar	Regnskap 31.12.09	Rev. budsjett 2009	Forbruk pr. 31.12.09	Avvik	Opprinnelig budsjett 2009	Regnskap 31.12.08
138 OPPVEKST FELLES	9 871 136	8 511 591	116	-1 359 545	8 425 100	12 678 594
210 MULE / OKKENHAUG OPPVEKST	14 827 775	15 425 836	96	598 061	15 536 000	14 647 019
230 HALSAN / MOMARKA OPPVEKST	14 524 979	14 269 977	102	-255 002	14 546 000	13 764 229
235 NESHEIM SKOLE	19 419 196	19 934 038	97	514 842	16 766 000	17 287 840
240 SKOGEN BARNE- OG U.SKOLE	34 621 163	33 790 814	102	-830 349	31 606 300	30 799 489
250 EKNE/TUV OPPVEKST	13 971 481	13 800 870	101	-170 611	13 134 200	12 667 130
260 ÅSEN OPPVEKST	18 393 806	18 266 930	101	-126 876	17 104 200	16 847 055
270 YTTERØY OPPVEKST	7 267 559	7 389 449	98	121 890	6 636 500	6 854 596
280 FROL OPPVEKST	47 352 654	46 693 780	101	-658 874	45 742 100	47 173 468
290 NESSET UNGDOMSSKOLE	14 968 504	14 001 959	107	-966 545	14 529 800	14 815 353
310 BARN OG FAMILIE	48 419 722	48 960 477	99	540 755	43 875 200	46 014 214
SUM	243 637 975	241 045 721	101	-2 592 254	227 901 400	233 548 987



Barnehageøkonomien

alle tall i millioner kroner	2004	2005	2006	2007	2008	2009
Statstilskudd – kommunale bhg	7,7	8,4	10,3	10,8	12,7	14,7
Statstilskudd – ikke-kommunale bhg	27,2	29,2	38,4	48,6	62,9	67,1
Kommunalt tilskudd *	1,9	4,1	7,2	18,3	23,5	18,8
Skjønnsmidler	1,5	4,2	8,6	13,6	17,4	22,8

*) 2007 og 2008 er korrigeret for etterbetaling foretatt i 2009.

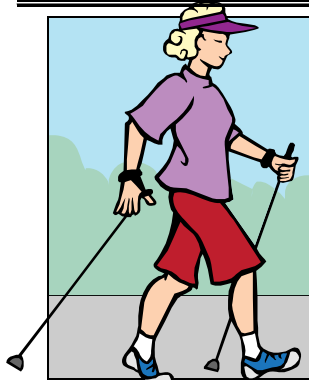




Helse og kultur

Grp. Ansvar	Regnskap 31.12.09	Rev. budsjett 2009	Forbruk pr. 31.12.09	Avvik	Opprinnelig budsjett 2009	Regnskap 31.12.08
133 NAV KOMMUNE	12 300 193	14 661 868	84	2 361 675	14 547 000	13 395 894
315 HELSE/REHABILITERING	25 660 725	26 733 419	96	1 072 694	26 238 000	19 343 842
370 STAUPSHAUGEN VERKSTED	7 956 260	7 925 199	100	-31 061	7 738 000	7 619 689
380 DISTRIKT NESSET/FROL	73 271 035	73 557 372	100	286 337	71 453 000	68 296 738
385 DISTRIKT SENTRUM/YTTERØY	46 183 257	47 353 596	98	1 170 339	44 674 000	42 883 902
390 DISTRIKT SØR	64 308 235	63 491 671	101	-816 564	61 245 000	60 605 336
SUM	229 679 705	233 723 125	98	4 043 420	225 895 000	212 145 401

Grp. Ansvar	Regnskap 31.12.09	Rev. budsjett 2009	Forbruk pr. 31.12.09	Avvik	Opprinnelig budsjett 2009	Regnskap 31.12.08
500 KULTUR	17 575 492	17 476 872	101	-98 620	17 174 800	14 748 522
SUM	17 575 492	17 476 872	101	-98 620	17 174 800	14 748 522





Infrastruktur og støttefelles

Grp. ansvar	Regnskap 31.12.09	Rev. budsjett 2009	Forbruk pr. 31.12.09	Avvik	Opprinnelig budsjett 2009	Regnskap 31.12.08
630 DRIFT-ANLEGG	-277 155	-504 226	55	-227 071	-824 000	-13 100
640 BYGG OG EIENDOM	6 404 022	6 527 743	98	123 721	6 052 800	6 162 113
660 KOMMUNALTEKNIKK	6 254 254	6 206 208	101	-48 046	6 257 000	6 473 516
680 BRANN OG FEIERVESEN	11 578 485	10 077 845	115	-1 500 640	9 935 000	9 616 138
690 STØRRE DRIFTSPROSJEKTER	8 009 491	7 500 000	107	-509 491	3 500 000	1 863 665
SUM	31 969 097	29 807 570	107	-2 161 527	24 920 800	24 102 332

Grp. ansvar	Regnskap 31.12.09	Rev. budsjett 2009	Forbruk pr. 31.12.09	Avvik	Opprinnelig budsjett 2009	Regnskap 31.12.08
100 POLITISKE ORGANER	5 884 890	6 204 700	95	319 810	6 193 600	5 584 721
110 RÅDMANNEN M/ STAB	6 801 417	6 790 777	100	-10 640	6 530 000	6 727 751
130 FELLESOMRÅDER	14 490 825	16 004 963	91	1 514 138	18 935 700	9 361 877
132 NÆRINGSARBEIDE	4 133 601	3 412 048	121	-721 553	3 369 700	3 907 150
134 KIRKER M.V.	7 006 634	7 000 000	100	-6 634	7 000 000	6 672 871
135 KOMMUNESKOGEN	-402 351	-325 700	124	76 651	-325 700	-226 412
160 INNVANDRERTJENESTEN	-2 137 124	1 271 497	-168	3 408 621	1 063 600	837 818
699 KOMMUNENS ANDEL TIL ISK	29 505 713	31 688 608	93	2 182 895	0	30 184 566
800 SKATTER OG RAMMETILSKUDD	-636 241 140	-632 812 900	101	3 428 240	-624 400 000	-568 861 310
850 FINANSTRANSAKSJONER	48 095 302	38 712 719	124	-9 382 583	85 742 100	21 265 779
SUM	-522 862 233	-522 053 288	100	808 945	-495 891 000	-484 545 189



Investeringene i 2009

Investeringer 2009 - 1000 kr.	Regnskap
V/A-ANLEGG Munkeby	1 002
UTEANLEGG SKOLER / BARNEHAGER	1 014
SKOGNHALLEN VANNSKADE 23	1 068
FORSTERKNING EKNE – KRIS	1 135
AVLØPSLEDNING MIDDELFART	1 169
UTLØPSLEDNING HAVNA	1 247
RINNLEIRET / SKÅNES	1 274
MINDRE TILTAK/ENØK/SIKRI	1 275
UTSLIPPSLEDNING HOPLA	1 282
VANNLEDNINGER ÅSEN	1 655
VANN OG AVLØP RINNLEIRET	1 942
VANNLEDNING KORSBAKKEN	2 004
SUNDETPARKEN	2 058
AVLØPSLEDNING ELBERG	3 148
MINDRE VEGANLEGG	3 208
KOMMUNEVEG ÅSEN, OPPRUST	3 321
FYLKESVEG 108 ÅSEN	4 005
RESTAURERING FROL OS	4 289
IT-INVESTERINGER	4 728
STAUP	20 699
TRØNDERHALLEN	35 217
SKOBN BU - REHAB/TILBYGG	98 014
SUM	194 754



Noen utfordringer fra 2009 til 2010

Utfordringer fra regnskap 2009	2010
Næringsbygget	400
Fosterheimsplasserte elever i andre kommuner	4 000
Brann	1 000
Spes ped private skoler	600
Kapitalkostnader og uttak foretak og selskap	2 000
Sum	8 000
Nye tiltak i 2010 som ikke er budsjettert	
Leksehjelp	800

2009 oppsummert



Levanger kommune
Rådmannen

- Positivt regnskapsresultat sjøl om den planlagte reserven ble disponert midt i året
- Positivt netto driftsresultat 7, 8 mill kr, men fortsatt for lavt.
- Gode besparelser på samarbeidet med Verdal gjennom Innherred samkommune.
- Opptrapping barnehager og barnevern
- Større lærertetthet og mindre gruppestørrelser, særlig på barnetrinnet.
- Ombygging og utbygging av Skogn barne- og ungdomsskole er ferdig og bygging av Trønderhallen har startet opp.
- Økt satsing på kommunale veger, bl.a med sysselsettingsmidler
- Antallet ansatte har økt med ca 20 årsverk i 2009. Finansiert med eksterne inntekter.
- Sykefraværet lavere i 2009 enn året før.
- Fortsatt vekst i folketall og relativt lav arbeidsledighet
- Samkommunemodellen foreslått lovfesta
- Levanger kommune fikk Bosettingsprisen
- Kommunen overtok Staup og utvikler området
- **Alt i alt – et godt år!**