

Folkevalgtes arbeidsgiverrolle



Folkevalgtopplæring Levanger kommune 26.-27.11.15 -
Arbeidsgiverrollen - Roald Huseth, KS

Din rolle som arbeidsgiver

- Kommunestyret er øverste ansvarlige arbeidsgiver - som kollegialt organ
- Utøvelse av arbeidsgiverrollen påvirker kommunens attraktivitet som arbeidsplass og omdømme som leverandør av tjenester
- Folkevalgte og administrasjon = én part i samarbeidet med ansattes organisasjoner



Hvorfor er arbeidsgiverrollen så viktig?

- Arbeidsgiverpolitikken avgjørende for å løse to hovedutfordringer framover;
 - Evne til å rekruttere, utvikle og beholde medarbeidere for å løse oppgavene
 - Evne til utvikling og nyskaping



Arbeidsgiverutfordringer i dag



- Deltid
- Sykefravær
- Rekruttering ledere
- Evne til nyskaping og innovasjon

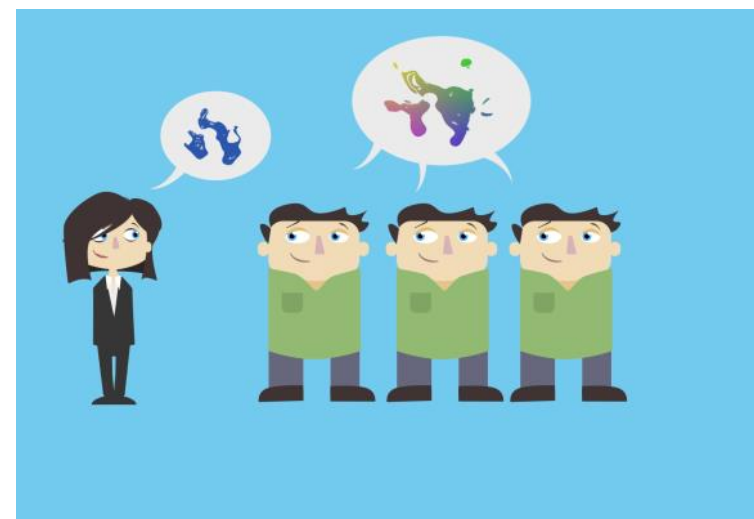
Innovasjon og utvikling også i arbeidsgiverpolitikken

Kjente utfordringer som krever innovasjon:

- Redusere sykefraværet, utvikle en heltidskultur og rekruttere personell

Bryte opp i gamle mønstre, tenke nytt og jobbe annerledes

- Folkevalgte må gi handlingsrom og etterspørre nye løsninger
- Være mer eksperimenterende og invitere omgivelsene



God ledelse – nøkkelen for å lykkes



- Ledelse handler om å lede mennesker og takle motstand
- Politiske og administrative ledere er veivisere for hva god ledelse er i organisasjonen
- En god leder utfordrer, stiller krav og støtter sine medarbeidere

Dine verktøy i rollen som arbeidsgiver

- Lokal arbeidsgiverpolitikk
 - *verdier, holdninger og handlinger som en arbeidsgiver står for og praktiserer*
- Lokale arbeidsgiverstrategier
 - *plan som skal bidra til å konkretisere og realisere arbeidsgiverpolitikken gjennom en beskrivelse av nåsituasjonen, prioriterte mål og tiltak*
- Delegeringsreglement

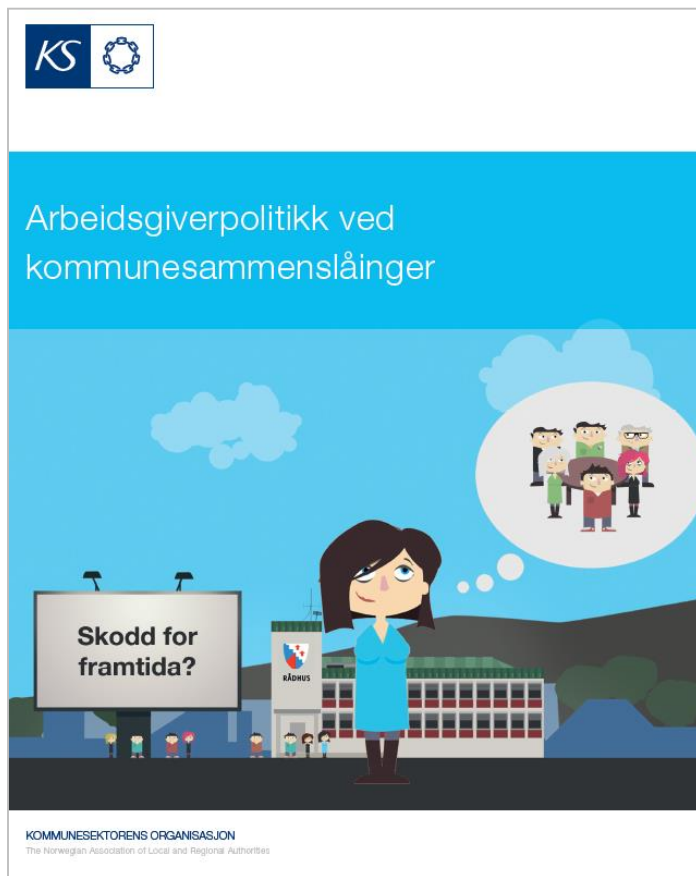
Arbeidsgiveransvaret for rådmann

- Kommunestyret / fylkestinget er arbeidsgiver for rådmann
- Ordfører et særlig ansvar, men samtidig søke ordninger lokalt som ivaretar bred forankring i kommunestyre/fylkesting
- Oppfølging arbeidsgiveransvaret viktig for å bygge tillit, få til et godt samspill og forebygge konflikter



Verktøy for arbeidsgiveransvaret for rådmann

- KS anbefaler følgende verktøy for god håndtering av arbeidsgiveransvaret overfor rådmann
 - skriftlig arbeidsavtale
 - etterlønn
 - mål- og utviklingsplan
 - jevnlig utviklingssamtaler
 - årlig lønnsamtale
 - kontinuerlig oppmerksomhet på samspillet mellom politikk og administrasjon



KS Advokatene / KS Forhandling

Juridisk verktøy om arbeidsrettslige spørsmål