

Livskvalitet og vekst



**Innherred
samkommune**

Regnskap 2014

Levanger kommune

Dialogseminar

Økonomienheten
Verdal 25.03.15

Status 2014 – Levanger kommune

- Regnskap legges fram med et mindreforbruk på kr. 1,3 mill
- Brutto driftsresultat på 27,4 mill. kr (32,5 mill i 2013)
- Netto driftsresultat på 0,2 mill. kr (2,9 i 2013)



Status oppvekst

Grp. ansvar	Regnskap 31.12.14	Revidert budsjett 2014	Forbruk 31.12.14	Avvik	Opprinnelig budsjett 2014	Regnskap 31.12.13
138 Oppvekst felles	165 605 514	171 047 400	96,8	5 441 886	160 803 544	165 823 674
210 Mule / Okkenhaug OS	14 112 512	14 200 339	99,4	87 827	14 628 021	14 875 326
230 Halsan / Momarka OS	14 759 466	14 791 895	99,8	32 429	14 809 425	16 010 523
235 Nesheim OS	26 332 702	26 337 422	100,0	4 720	25 810 290	25 587 209
240 Skogn B/U-skole	40 871 817	40 514 414	100,9	-357 403	40 335 407	40 777 277
250 Ekne/Tuv OS	7 659 000	7 619 048	100,5	-39 952	7 903 136	10 314 862
260 Åsen OS	19 678 687	19 641 467	100,2	-37 220	19 229 957	20 666 284
270 Ytterøy OS	6 929 668	7 040 049	98,4	110 381	6 574 664	6 401 786
280 Frol OS	33 127 316	34 217 883	96,8	1 090 567	32 641 081	31 424 730
290 Frol U og Nesset U	40 682 596	40 467 568	100,5	-215 028	39 359 259	39 863 586
310 Barn og familie	65 334 692	67 918 421	96,2	2 583 729	67 279 958	63 871 199
SUM	435 093 970	443 795 906	98,0	8 701 936	429 374 742	435 616 457



Status helse

Grp. ansvar	Regnskap 31.12.14	Revidert budsjett 2014	Forbruk 31.12.14	Avvik	Opprinnelig budsjett 2014	Regnskap 31.12.13
133 Nav kommune	20 759 807	20 222 137	102,7	-537 670	20 002 950	19 625 379
139 Samhandlingsreformen	22 933 531	21 220 160	108,1	-1 713 371	21 220 160	27 045 381
315 Helse/rehabilitering	0	0	0,0	0	0	34 055 822
340 Hjemmetjenester	108 832 854	107 571 633	101,2	-1 261 221	110 856 977	0
343 Habilitering	78 309 948	74 324 270	105,4	-3 985 678	67 954 753	0
346 Institusjon	106 352 258	109 445 686	97,2	3 093 428	103 439 178	0
370 Staupshaugen verksted	0	0	0,00	0	0	10 200 622
380 Distrikt Nettet/Frol	0	0	0,00	0	0	97 258 314
385 Distrikt Sentrum/Ytterøy	0	0	0,00	0	0	56 676 537
390 Distrikt Sør	0	0	0,00	0	0	80 570 799
SUM	337 188 398	332 783 886	101,3	-4 404 512	323 474 018	325 432 854

Stause kultur, teknisk

Grp. Ansvar	Regnskap 31.12.14	Revidert budsjett 2014	Forbruk 31.12.14	Avvik	Opprinnelig budsjett 2014	Regnskap 31.12.13
500 Kultur	22 211 252	22 335 430	99,4	124 178	22 476 236	23 410 920
SUM	22 211 252	22 335 430	99,4	124 178	22 476 236	23 410 920

Grp. Ansvar	Regnskap 31.12.14	Revidert budsjett 2014	Forbruk 31.12.14	Avvik	Opprinnelig budsjett 2014	Regnskap 31.12.13
630 Drift/anlegg	-1 980 830	11 922	-16 614,9	1 992 752	-400 185	1 610 377
640 Bygg og eiendom	3 898 618	2 529 558	154,1	-1 369 060	3 533 000	5 453 315
660 Kommunalteknikk	8 435 625	8 557 881	98,6	122 256	8 612 129	8 268 530
690 Større driftsproj.	95 913	100 000	95,9	4 087	500 000	810 969
692 Forsikringsaker	580 826	0	0,0	-580 826	0	0
SUM	11 030 152	11 199 361	98	169 209	12 244 944	16 143 191

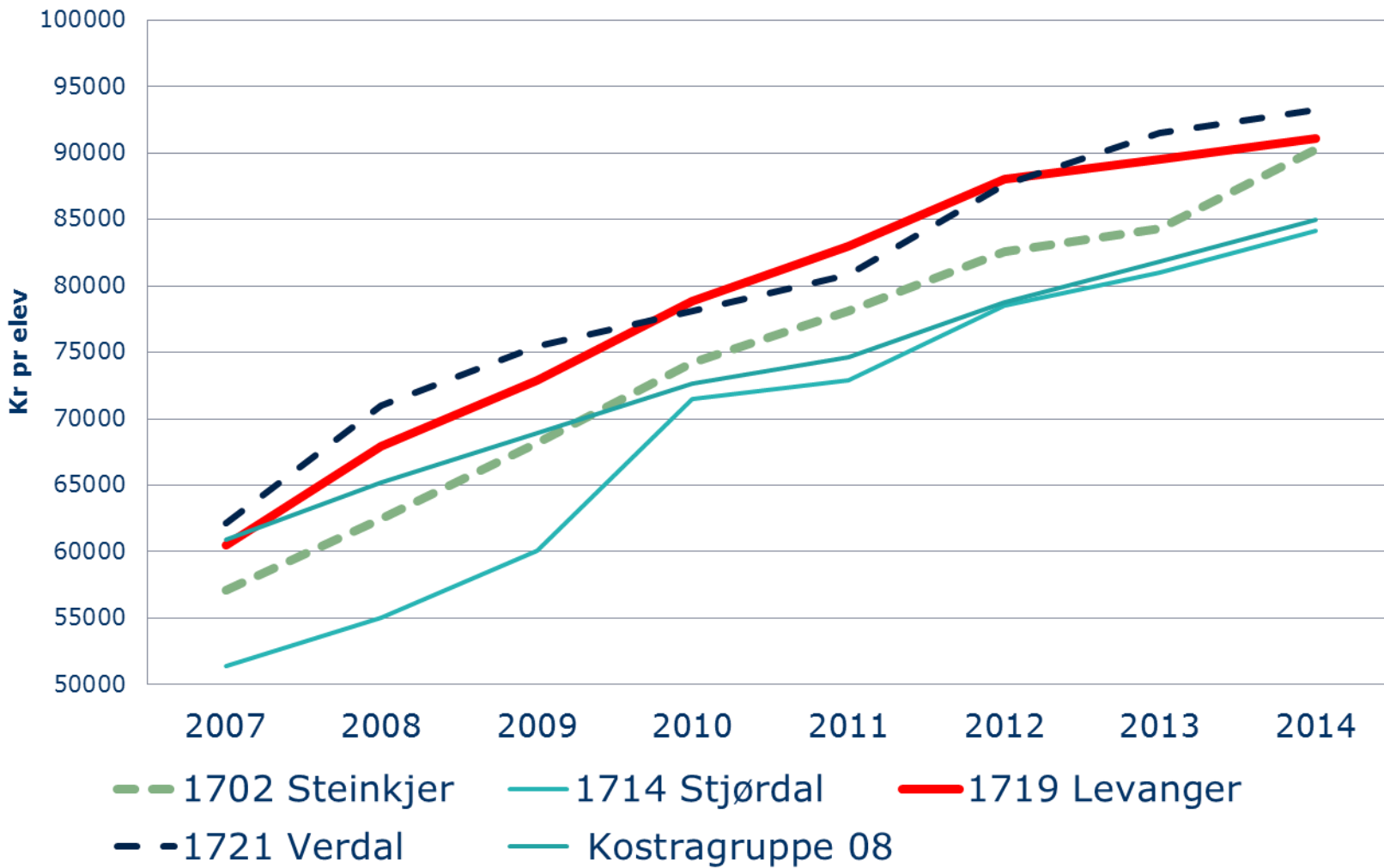
Status felles/støtte

Grp. Ansvar	Regnskap 31.12.14	Revidert budsjett 2014	Forbruk 31.12.14	Avvik	Opprinnelig budsjett 2014	Regnskap 31.12.13
100 Politiske organer	5 779 756	5 807 303	99,5	27 547	6 155 000	5 857 400
110 Rådmanden m/ stab	9 398 924	9 199 955	102,2	-198 969	8 378 000	8 687 978
130 Fellesområder	13 149 740	12 076 962	108,9	-1 072 778	12 737 625	13 300 414
134 Kirker m.v.	8 563 549	8 270 000	103,5	-293 549	8 270 000	7 933 216
135 Kommuneskogen	-78 987	-486 625	16,2	-407 638	-486 625	-264 021
160 Innvandrer-tjenesten	-2 925 260	0	0,0	2 925 260	0	-3 597 542
699 Andel til ISK	46 805 961	48 987 266	95,5	2 181 305	48 178 932	47 042 010
800 Skatter og rammetilskudd	-946 653 990	-957 446 000	98,9	-10 792 010	-961 446 000	-922 223 805
810 Avskrivninger	0	0	0,0	0	0	0
850 Finanstransaksjoner	60 436 537	63 476 556	95,2	3 040 019	90 643 128	42 660 928
SUM	-805 523 770	-810 114 583	99	-4 590 813	-787 569 940	-800 603 422



KOSTRA

Korrigert brutto kostnad pr elev. KOSTRA 2015

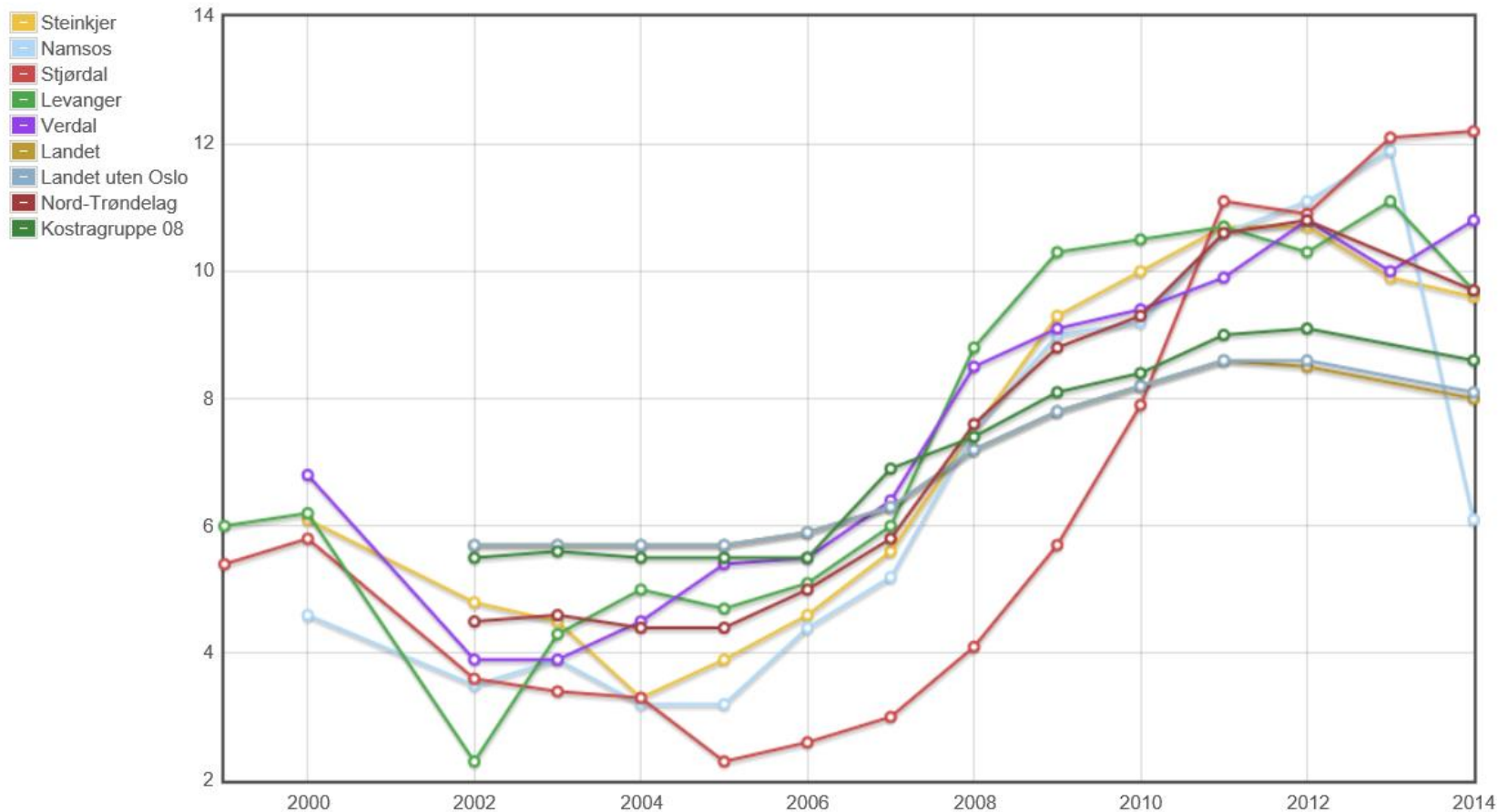




KOSTRA 2014



Tidsserie for Andel elever i grunnskolen som får spesialundervisning

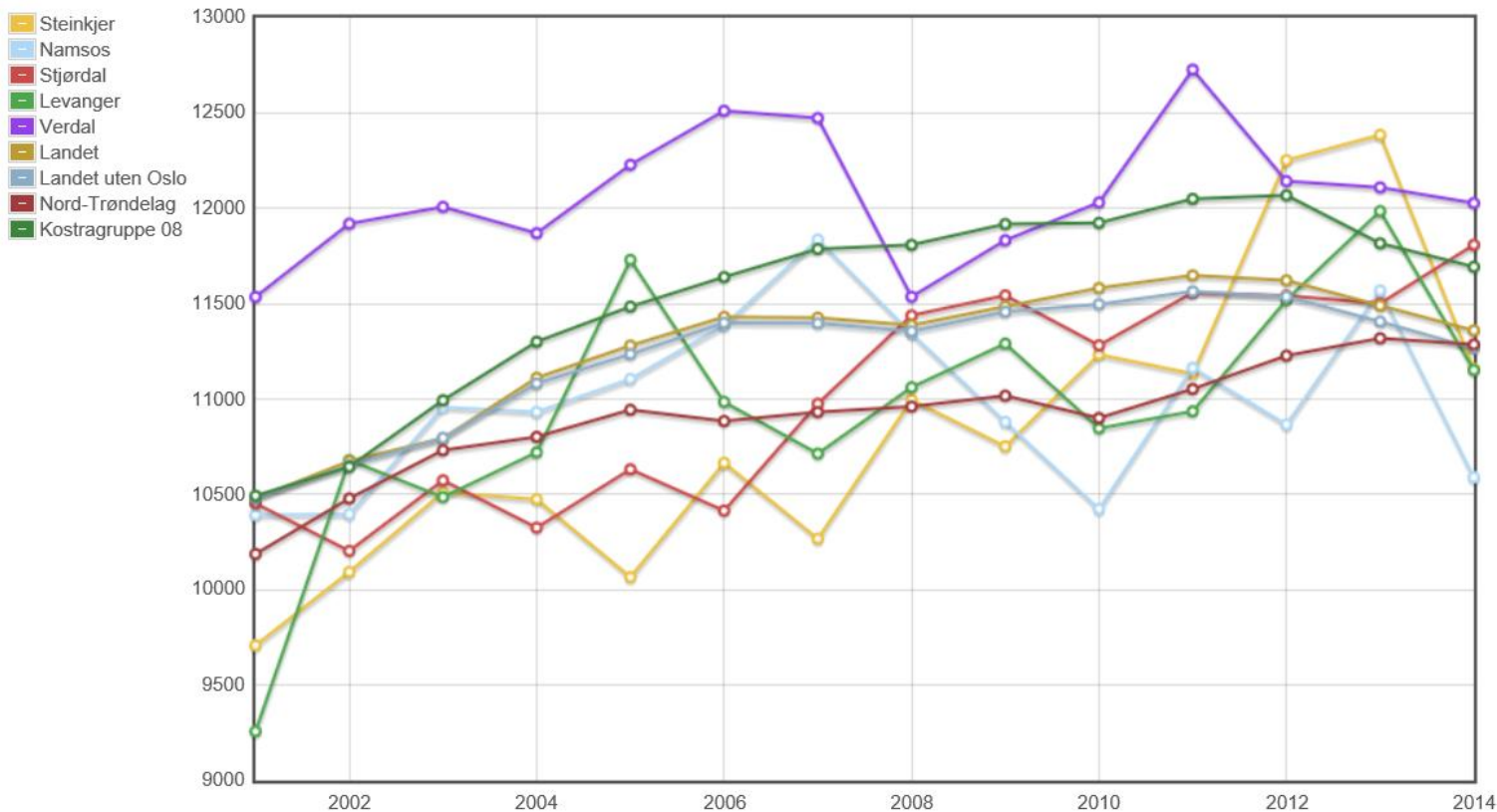




KOSTRA 2014



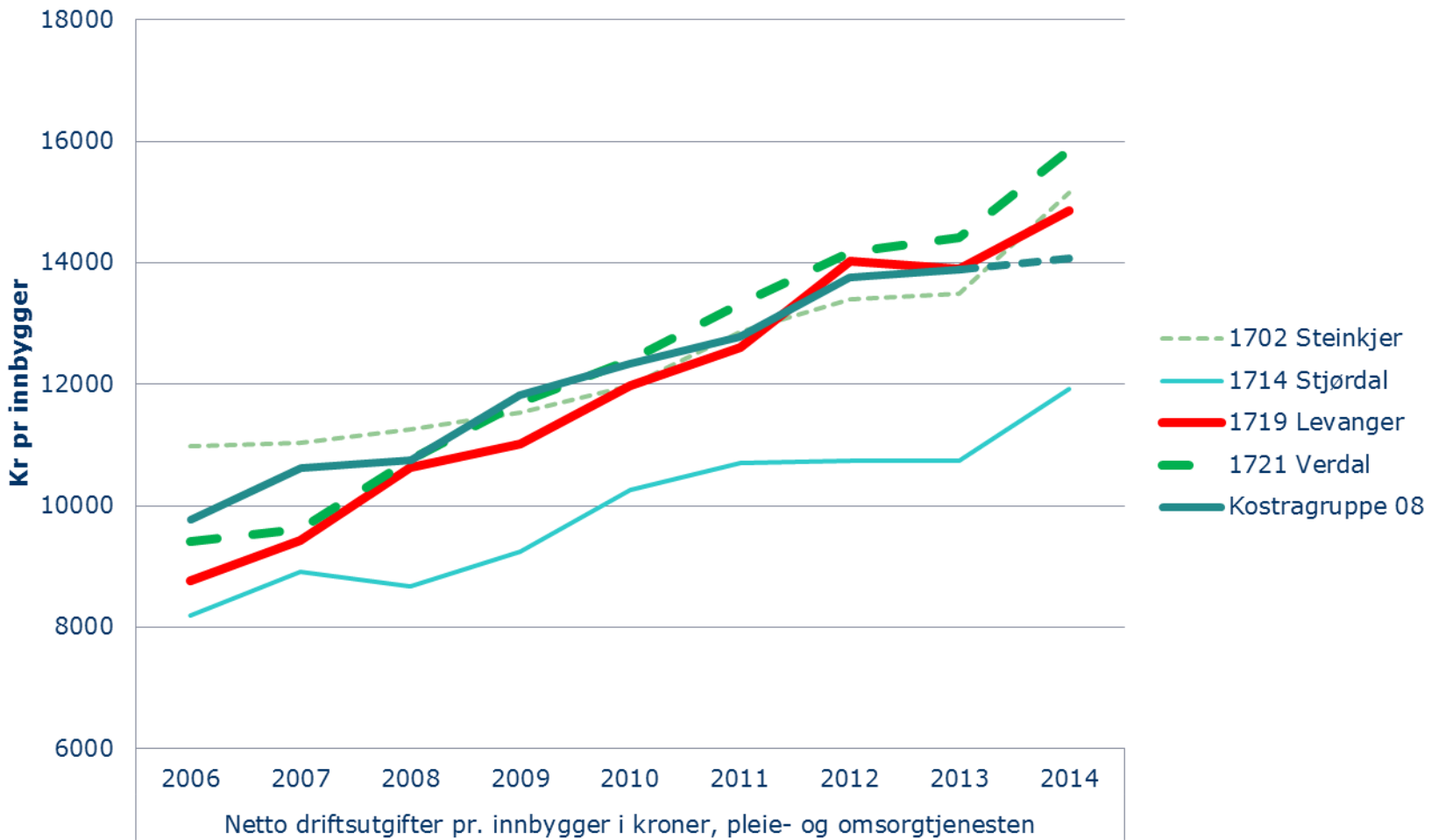
Tidsserie for Korrigerede oppholdstimer per årsverk i kommunale barnehager





KOSTRA

Netto drutg pr innbygger pleie og omsorg. KOSTRA 2015

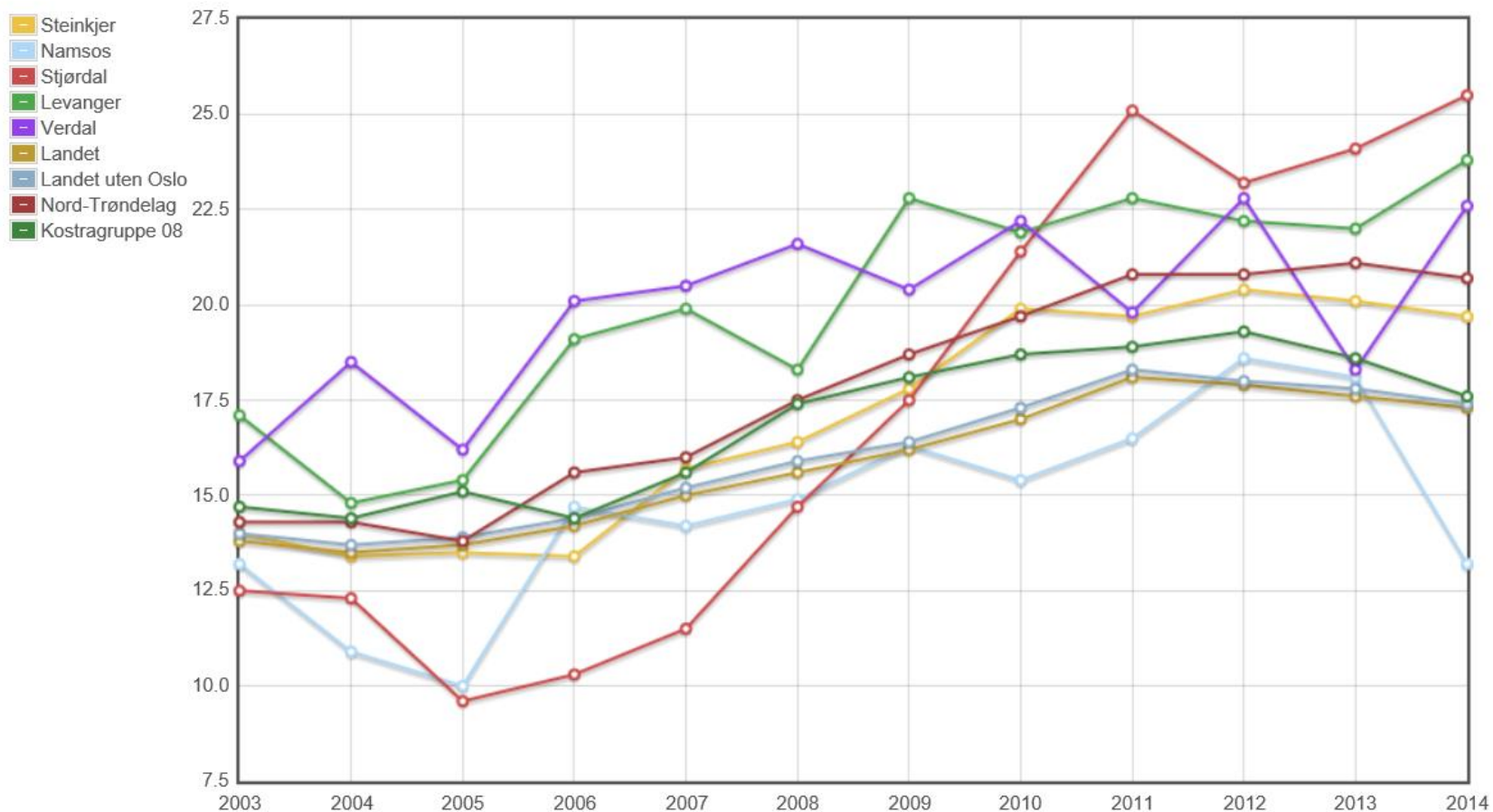




KOSTRA 2014



Tidsserie for Andel timer spesialundervisning av antall læretimer totalt

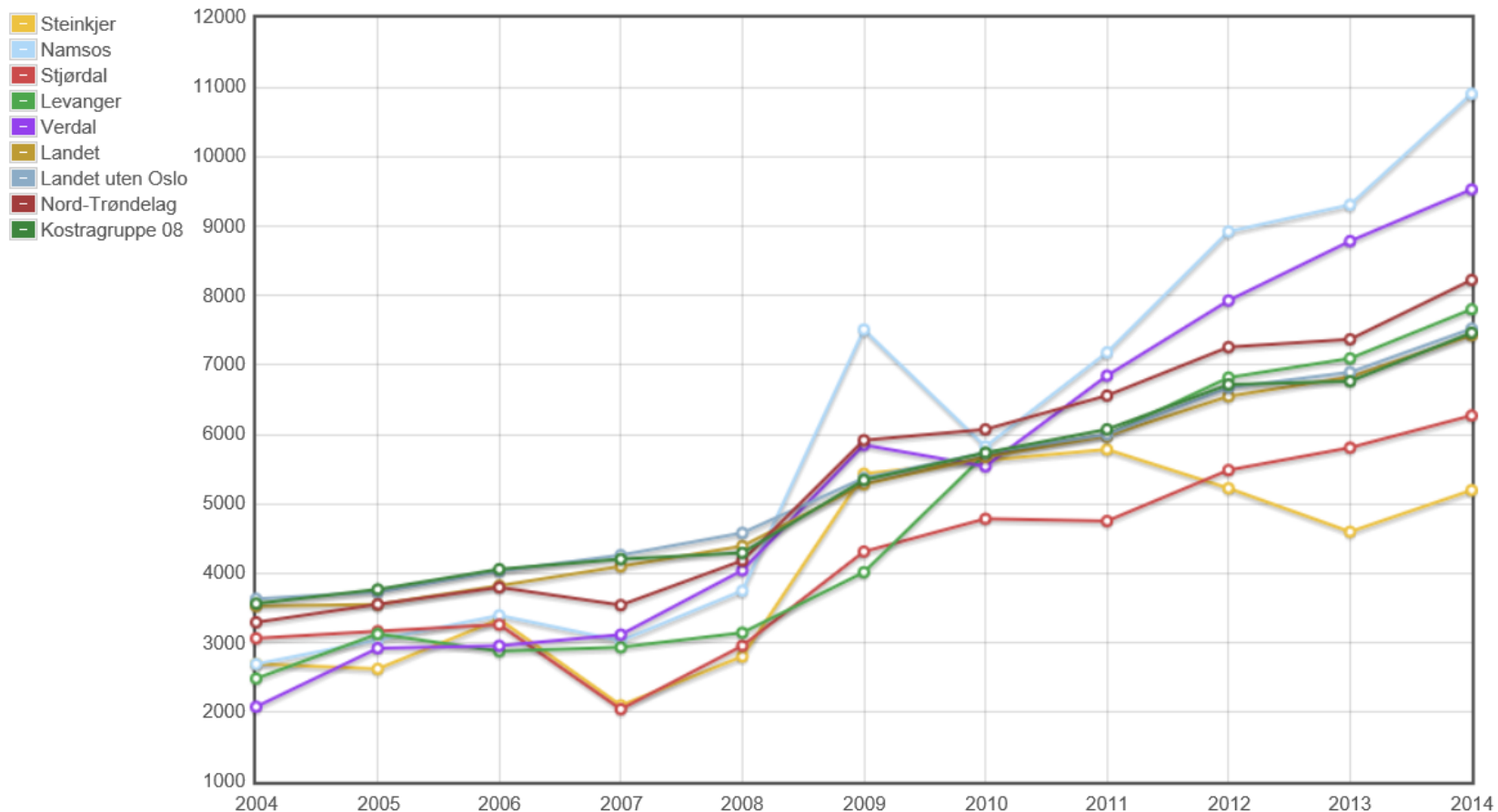




KOSTRA 2014



Tidsserie for Netto driftsutg til forebygging, helsestasjons- og skolehelsetj. pr. innb 0-5 år

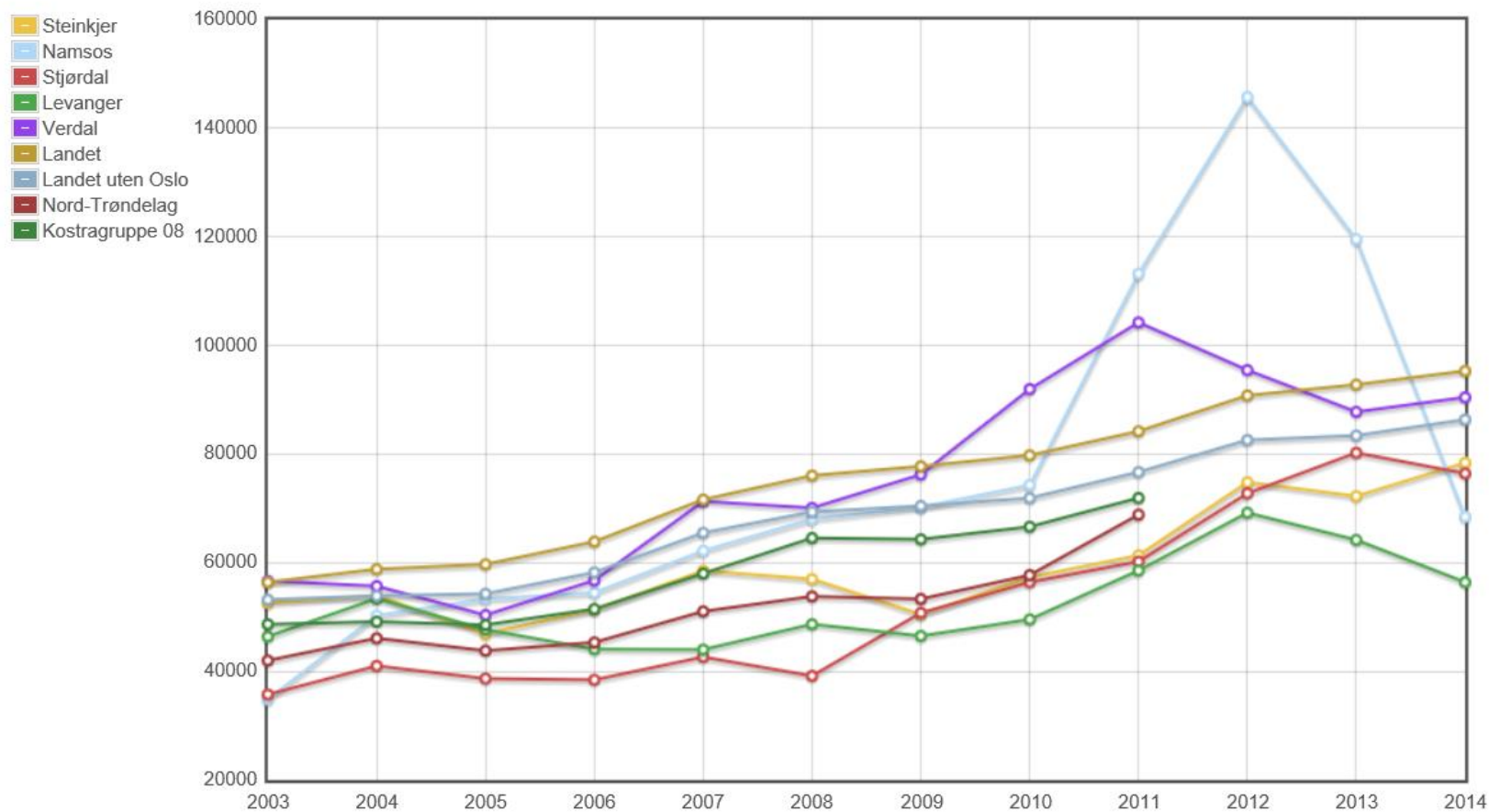




KOSTRA 2014



Tidsserie for Brutto driftsutgifter pr. sosialhjelpsmottaker, i kroner





KOSTRA 2014



Tidsserie for Netto driftsutgifter (funksjon 244, 251, 252) per barn i barnevernet

