



Levanger kommune  
Rådmannen

# Regnskap og årsberetning 2009



Formannskapet 19. mai 2010

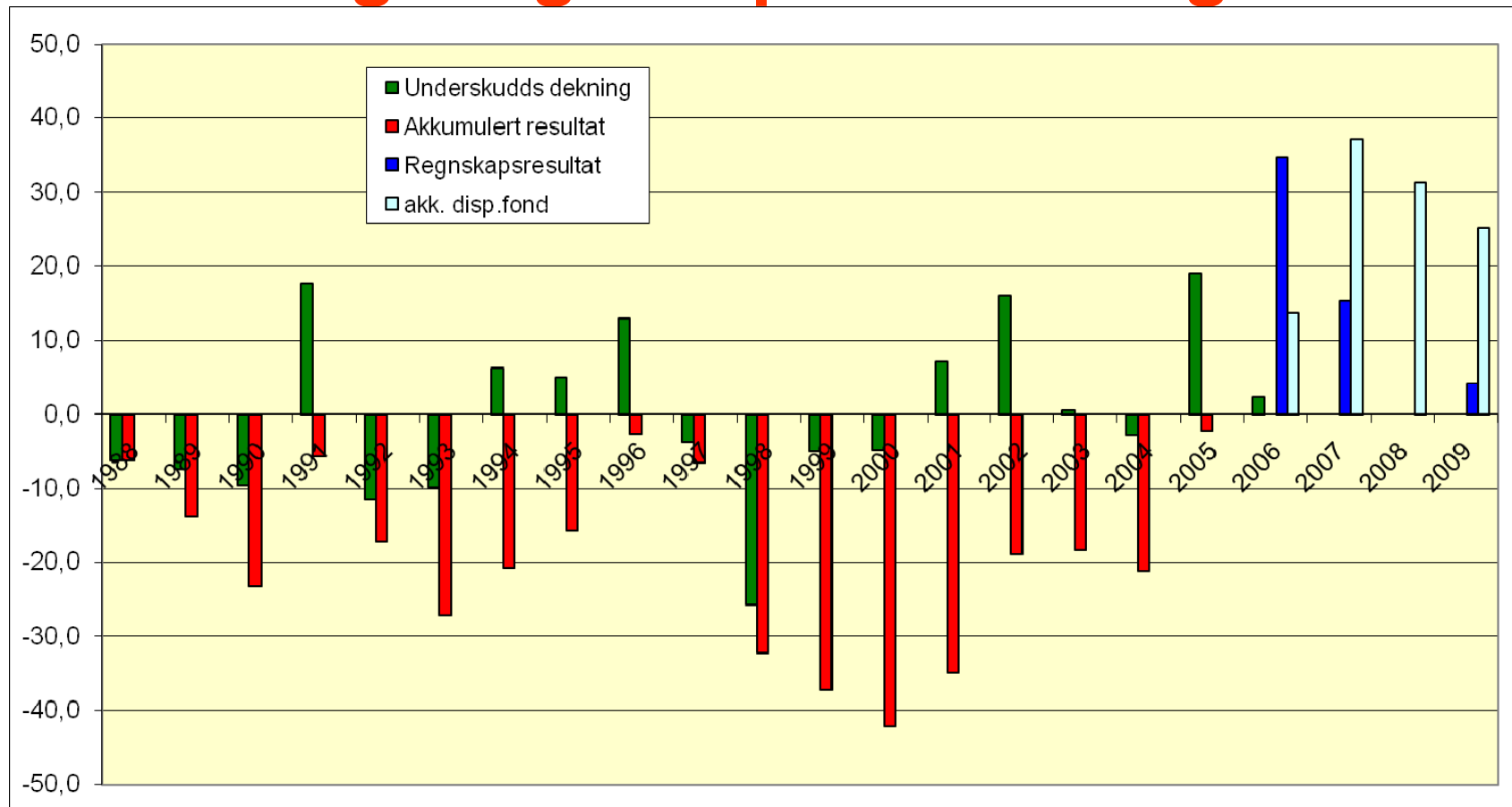


# Regnskapsresultatet

<b>Regnskapsresultat</b>				<b>Endring</b>
<b>Inntekter/utgifter</b>	<b>2007</b>	<b>2008</b>	<b>2009</b>	<b>2008-2009</b>
Sum driftsinntekter	843 260 421	928 610 238	1 086 213 447	157 603 209
Sum driftsutgifter	-835 930 037	-924 889 416	-1 050 628 485	-125 739 069
<b>Brutto driftsresultat</b>	<b>7 330 383</b>	<b>3 720 823</b>	<b>35 584 962</b>	<b>31 864 139</b>
Sum eksterne finansinntekter	12 369 450	19 032 669	10 947 285	-8 085 384
Sum eksterne finansutgifter	-59 642 674	-69 743 402	-72 848 793	-3 105 391
<b>Resultat eksterne finanstransaksjoner</b>	<b>-47 273 223</b>	<b>-50 710 733</b>	<b>-61 901 508</b>	<b>-11 190 775</b>
Motpost avskrivninger	31 106 438	33 310 127	34 150 324	840 197
<b>Netto driftsresultat</b>	<b>-8 836 402</b>	<b>-13 679 783</b>	<b>7 833 778</b>	<b>21 513 561</b>
Netto avsetninger	32 360 391	14 913 883	8 506 957	-6 406 926
Overført til investeringsregnskapet	-8 218 000	-1 234 100	-11 983 821	-10 749 721
<b>Regnskapsmessig mer/mindreforbruk</b>	<b>15 305 989</b>	<b>0</b>	<b>4 356 914</b>	<b>4 356 914</b>



## Utvikling i regnskapsresultat og fond



# Årsverksutvikling 2010

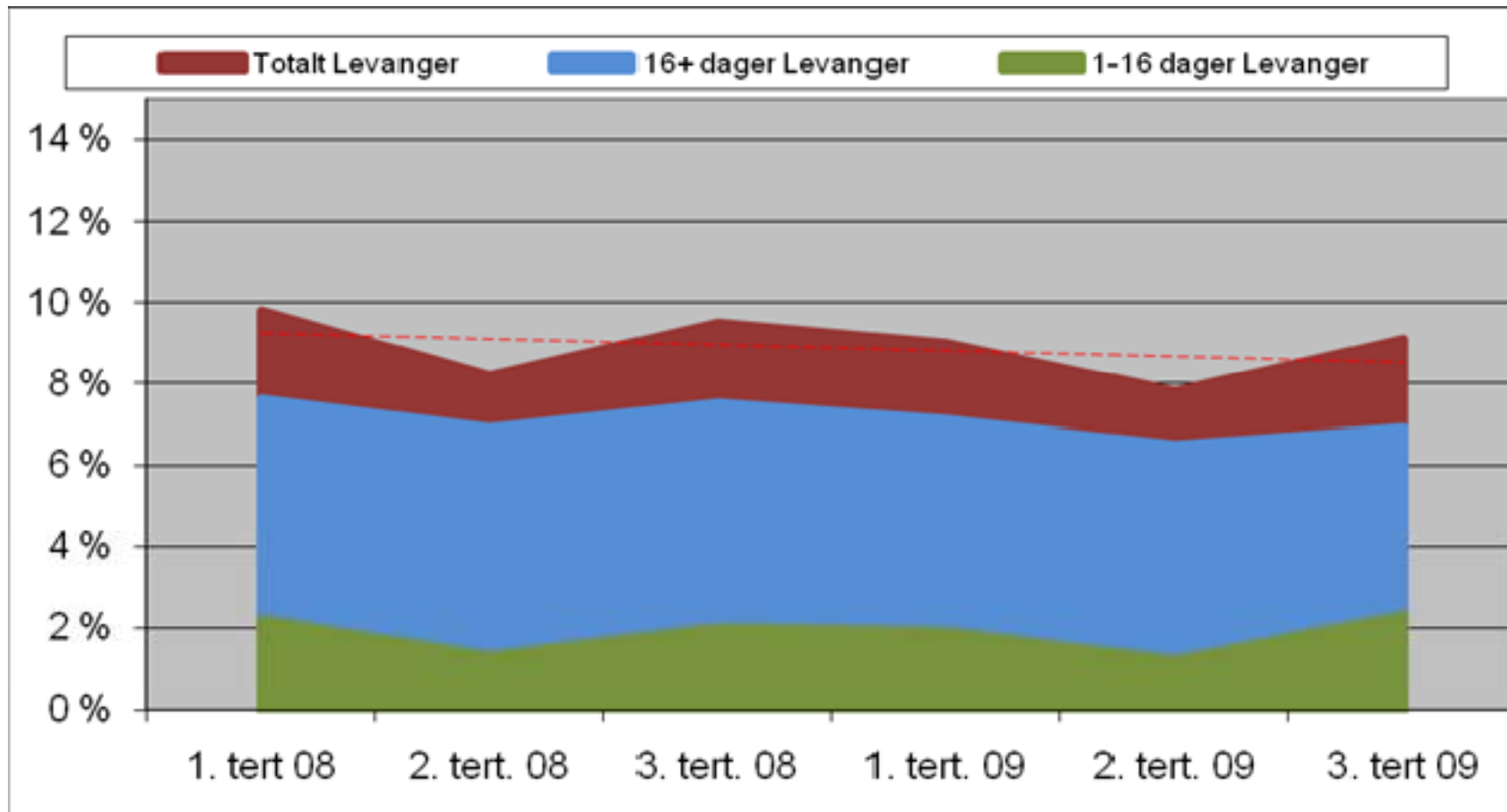


Levanger kommune  
Rådmannen

Resultatenhet	Pr. 31.12.08	Pr. 31.12 2009	Endring 2008-2009
Rådmannens stab inkl. fellesområder	18,2	17,6	-0,6
NAV	10,0	10,0	0,0
Innvandrertjenesten	44,2	47,4	3,2
Mule og Okkenhaug oppvekstområde	28,5	27,7	-0,8
Halsan/ Momarka oppvekstsenter	33,5	36,7	3,2
Nesheim skole	29,6	32,6	3,0
Skogn barne- og ungdomsskole	50,3	53,4	3,1
Ekne/ Tuv oppvekstsenter	28,8	31,0	2,2
Åsen oppvekstsenter	30,4	33,9	3,5
Ytterøy oppvekstsenter	13,9	14,2	0,3
Frol oppvekstsenter	94,8	92,4	-2,4
Neset Ungdomsskole	23,7	20,6	-3,1
Barn og familie	44,1	44,1	0,0
Helse og rehabilitering	32,6	31,8	-0,8
Staupshaugen verksted	15,5	15,0	-0,5
Distrikt Neset/Frol	127,8	133,9	6,1
Distrikt Sentrum/Ytterøy	80,2	85,8	5,6
Distrikt Sør	112,5	115,1	2,6
Kultur/Festiviteten	21,0	22,3	1,3
Drift - anleggsavdelingen	18,5	17,0	-1,5
Bygg- og eiendomsavdelingen	59,3	59,6	0,3
Kommunalteknikk	11,0	11,0	0,0
Brann og feiervesen	17,0	17,0	0,0
ANDEL ISK (57% Levanger)	56,4	52,7	-3,7
<b>Sum antall årsverk</b>	<b>1001,8</b>	<b>1022,8</b>	<b>21,0</b>



# Sykefraværet





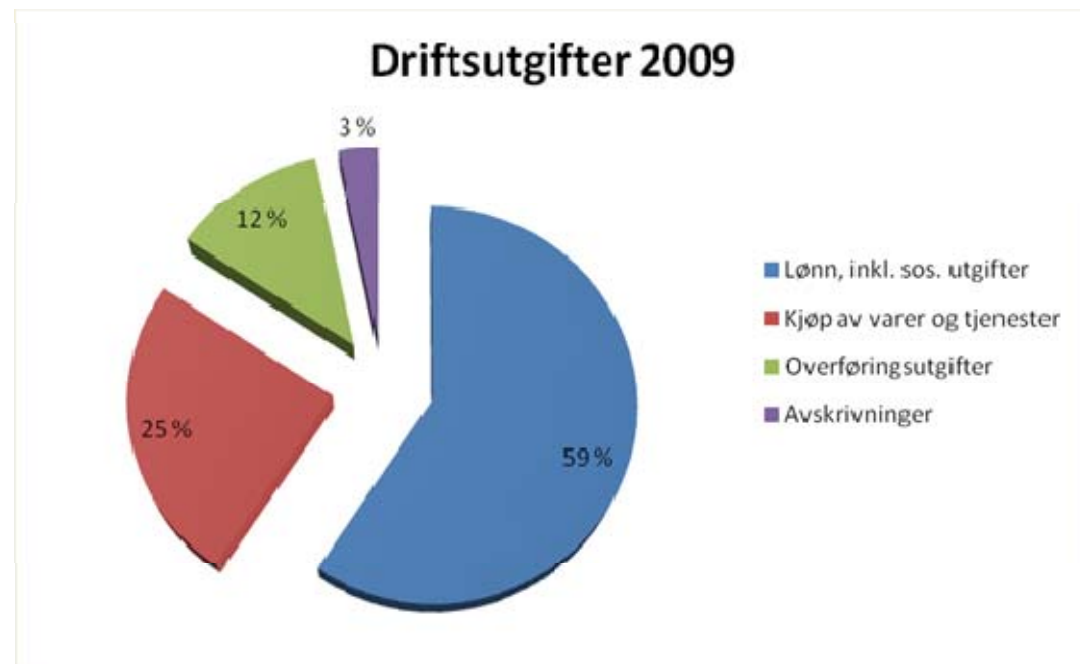
## Driftsinntektene

<b>Utvikling i inntekter</b>					<b>Endring i % 2008-2009</b>
<b>Type inntekt</b>	<b>2006</b>	<b>2007</b>	<b>2008</b>	<b>2009</b>	
Skatt på inntekt og formue	289 032	283 811	293 788	319 422	8,7 %
Eiendomsskatt	26 885	28 412	28 802	29 454	2,3 %
Rammetilskudd	195 160	212 183	232 959	263 153	13,0 %
<b>Sum frie inntekter</b>	<b>511 077</b>	<b>524 406</b>	<b>555 549</b>	<b>612 029</b>	<b>10,2 %</b>
Brukerbetalinger	21 403	21 557	23 111	25 604	10,8 %
Andre salgs- og leieinntekter	83 922	85 141	92 088	99 552	8,1 %
Overføringer	251 769	211 049	257 175	347 102	35,0 %
Andre overføringer	545	1 107	687	1 927	180,5 %
<b>Sum driftsinntekter</b>	<b>868 716</b>	<b>843 260</b>	<b>928 610</b>	<b>1 086 214</b>	<b>17,0 %</b>



# Driftsutgiftene

Utvikling i utgifter	Beløp i hele 1000 kroner					Endring i % 2008-2009
	2005	2006	2007	2008	2009	
Lønn, inkl. sos. utgifter	459 022	478 956	519 840	575 402	623 107	8,3 %
Kjøp av varer og tjenester	137 799	210 551	183 017	197 492	262 293	32,8 %
Overføringsutgifter	79 599	90 890	101 966	118 685	131 078	10,4 %
Avskrivninger	26 165	28 034	31 106	33 310	34 150	2,5 %
<b>Sum driftsutgifter</b>	<b>702 585</b>	<b>808 431</b>	<b>835 929</b>	<b>924 889</b>	<b>1 050 628</b>	<b>13,6 %</b>





## Drift kommunedelplanområde oppvekst

Grp. Ansvar	Regnskap 31.12.09	Rev. budsjett 2009	Forbruk pr. 31.12.09	Avvik	Opprinnelig budsjett 2009	Regnskap 31.12.08
138 OPPVEKST FELLES	9 871 136	8 511 591	116	-1 359 545	8 425 100	12 678 594
210 MULE / OKKENHAUG OPPVEKST	14 827 775	15 425 836	96	598 061	15 536 000	14 647 019
230 HALSAN / MOMARKA OPPVEKST	14 524 979	14 269 977	102	-255 002	14 546 000	13 764 229
235 NESHEIM SKOLE	19 419 196	19 934 038	97	514 842	16 766 000	17 287 840
240 SKOGN BARNE- OG U.SKOLE	34 621 163	33 790 814	102	-830 349	31 606 300	30 799 489
250 EKNE/TUV OPPVEKST	13 971 481	13 800 870	101	-170 611	13 134 200	12 667 130
260 ÅSEN OPPVEKST	18 393 806	18 266 930	101	-126 876	17 104 200	16 847 055
270 YTTERØY OPPVEKST	7 267 559	7 389 449	98	121 890	6 636 500	6 854 596
280 FROL OPPVEKST	47 352 654	46 693 780	101	-658 874	45 742 100	47 173 468
290 NESSET UNGDOMSSKOLE	14 968 504	14 001 959	107	-966 545	14 529 800	14 815 353
310 BARN OG FAMILIE	48 419 722	48 960 477	99	540 755	43 875 200	46 014 214
<b>SUM</b>	<b>243 637 975</b>	<b>241 045 721</b>	<b>101</b>	<b>-2 592 254</b>	<b>227 901 400</b>	<b>233 548 987</b>



# Barnehageøkonomien

alle tall i millioner kroner	2004	2005	2006	2007	2008	2009
Statstilskudd – kommunale bhg	7,7	8,4	10,3	10,8	12,7	14,7
Statstilskudd – ikke-kommunale bhg	27,2	29,2	38,4	48,6	62,9	67,1
Kommunalt tilskudd *	1,9	4,1	7,2	18,3	23,5	18,8
Skjønnsmidler	1,5	4,2	8,6	13,6	17,4	22,8

\*) 2007 og 2008 er korrigeret for etterbetaling foretatt i 2009.

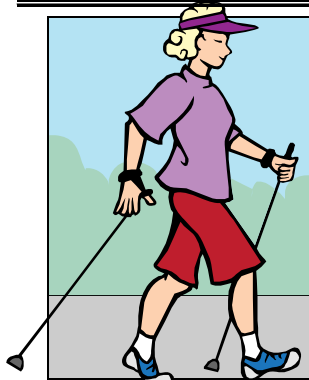




# Helse og kultur

Grp. Ansvar	Regnskap 31.12.09	Rev. budsjett 2009	Forbruk pr. 31.12.09	Avvik	Opprinnelig budsjett 2009	Regnskap 31.12.08
133 NAV KOMMUNE	12 300 193	14 661 868	84	2 361 675	14 547 000	13 395 894
315 HELSE/REHABILITERING	25 660 725	26 733 419	96	1 072 694	26 238 000	19 343 842
370 STAUPSHAUGEN VERKSTED	7 956 260	7 925 199	100	-31 061	7 738 000	7 619 689
380 DISTRIKT NESSET/FROL	73 271 035	73 557 372	100	286 337	71 453 000	68 296 738
385 DISTRIKT SENTRUM/YTTERØY	46 183 257	47 353 596	98	1 170 339	44 674 000	42 883 902
390 DISTRIKT SØR	64 308 235	63 491 671	101	-816 564	61 245 000	60 605 336
<b>SUM</b>	<b>229 679 705</b>	<b>233 723 125</b>	<b>98</b>	<b>4 043 420</b>	<b>225 895 000</b>	<b>212 145 401</b>

Grp. Ansvar	Regnskap 31.12.09	Rev. budsjett 2009	Forbruk pr. 31.12.09	Avvik	Opprinnelig budsjett 2009	Regnskap 31.12.08
500 KULTUR	17 575 492	17 476 872	101	-98 620	17 174 800	14 748 522
<b>SUM</b>	<b>17 575 492</b>	<b>17 476 872</b>	<b>101</b>	<b>-98 620</b>	<b>17 174 800</b>	<b>14 748 522</b>





# Infrastruktur og støttefelles

Grp. ansvar	Regnskap 31.12.09	Rev. budsjett 2009	Forbruk pr. 31.12.09	Avvik	Opprinnelig budsjett 2009	Regnskap 31.12.08
630 DRIFT-ANLEGG	-277 155	-504 226	55	-227 071	-824 000	-13 100
640 BYGG OG EIENDOM	6 404 022	6 527 743	98	123 721	6 052 800	6 162 113
660 KOMMUNALTEKNIKK	6 254 254	6 206 208	101	-48 046	6 257 000	6 473 516
680 BRANN OG FEIERVESEN	11 578 485	10 077 845	115	-1 500 640	9 935 000	9 616 138
690 STØRRE DRIFTSPROSJEKTER	8 009 491	7 500 000	107	-509 491	3 500 000	1 863 665
<b>SUM</b>	<b>31 969 097</b>	<b>29 807 570</b>	<b>107</b>	<b>-2 161 527</b>	<b>24 920 800</b>	<b>24 102 332</b>

Grp. ansvar	Regnskap 31.12.09	Rev. budsjett 2009	Forbruk pr. 31.12.09	Avvik	Opprinnelig budsjett 2009	Regnskap 31.12.08
100 POLITISKE ORGANER	5 884 890	6 204 700	95	319 810	6 193 600	5 584 721
110 RÅDMANNEN M/ STAB	6 801 417	6 790 777	100	-10 640	6 530 000	6 727 751
130 FELLESOMRÅDER	14 490 825	16 004 963	91	1 514 138	18 935 700	9 361 877
132 NÆRINGSARBEIDE	4 133 601	3 412 048	121	-721 553	3 369 700	3 907 150
134 KIRKER M.V.	7 006 634	7 000 000	100	-6 634	7 000 000	6 672 871
135 KOMMUNESKOGEN	-402 351	-325 700	124	76 651	-325 700	-226 412
160 INNVANDRERTJENESTEN	-2 137 124	1 271 497	-168	3 408 621	1 063 600	837 818
699 KOMMUNENS ANDEL TIL ISK	29 505 713	31 688 608	93	2 182 895	0	30 184 566
800 SKATTER OG RAMMETILSKUDD	-636 241 140	-632 812 900	101	3 428 240	-624 400 000	-568 861 310
850 FINANSTRANSAKSJONER	48 095 302	38 712 719	124	-9 382 583	85 742 100	21 265 779
<b>SUM</b>	<b>-522 862 233</b>	<b>-522 053 288</b>	<b>100</b>	<b>808 945</b>	<b>-495 891 000</b>	<b>-484 545 189</b>



# Investeringene i 2009

Investeringer 2009 - 1000 kr.	Regnskap
V/A-ANLEGG Munkeby	1 002
UTEANLEGG SKOLER / BARNEHAGER	1 014
SKOGNHALLEN VANNSKADE 23	1 068
FORSTERKNING EKNE – KRIS	1 135
AVLØPSLEDNING MIDDELFART	1 169
UTLØPSLEDNING HAVNA	1 247
RINNLEIRET / SKÅNES	1 274
MINDRE TILTAK/ENØK/SIKRI	1 275
UTSLIPPSLEDNING HOPLA	1 282
VANNLEDNINGER ÅSEN	1 655
VANN OG AVLØP RINNLEIRET	1 942
VANNLEDNING KORSBAKKEN	2 004
SUNDETPARKEN	2 058
AVLØPSLEDNING ELBERG	3 148
MINDRE VEGANLEGG	3 208
KOMMUNEVEG ÅSEN, OPPRUST	3 321
FYLKESVEG 108 ÅSEN	4 005
RESTAURERING FROL OS	4 289
IT-INVESTERINGER	4 728
STAUP	20 699
TRØNDERHALLEN	35 217
SKOBN BU - REHAB/TILBYGG	98 014
<b>SUM</b>	<b>194 754</b>



## Noen utfordringer fra 2009 til 2010

Utfordringer fra regnskap 2009	2010
Næringsbygget	400
Fosterheimsplasserte elever i andre kommuner	4 000
Brann	1 000
Spes ped private skoler	600
Kapitalkostnader og uttak foretak og selskap	2 000
<b>Sum</b>	<b>8 000</b>
<b>Nye tiltak i 2010 som ikke er budsjettert</b>	
Leksehjelp	800

# 2009 oppsummert



Levanger kommune  
Rådmannen

- Positivt regnskapsresultat sjøl om den planlagte reserven ble disponert midt i året
- Positivt netto driftsresultat 7, 8 mill kr, men fortsatt for lavt.
- Gode besparelser på samarbeidet med Verdal gjennom Innherred samkommune.
- Opptrapping barnehager og barnevern
- Større lærertetthet og mindre gruppestørrelser, særlig på barnetrinnet.
- Ombygging og utbygging av Skogn barne- og ungdomsskole er ferdig og bygging av Trønderhallen har startet opp.
- Økt satsing på kommunale veger, bl.a med sysselsettingsmidler
- Antallet ansatte har økt med ca 20 årsverk i 2009. Finansiert med eksterne inntekter.
- Sykefraværet lavere i 2009 enn året før.
- Fortsatt vekst i folketall og relativt lav arbeidsledighet
- Samkommunemodellen foreslått lovfesta
- Levanger kommune fikk Bosettingsprisen
- Kommunen overtok Staup og utvikler området
- **Alt i alt – et godt år!**