



## PRESENTASJON AV DISTRIKT SØR

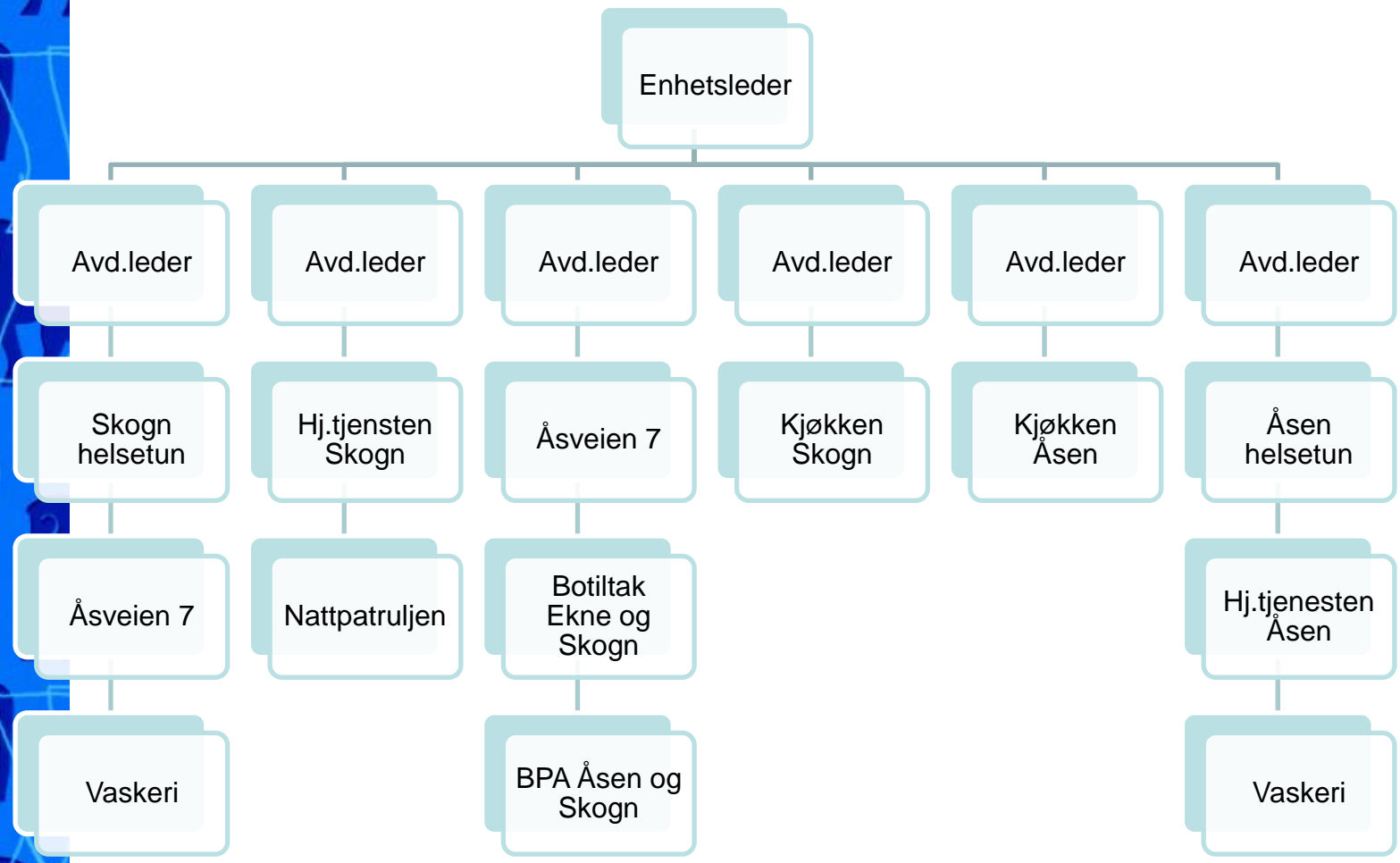


**DRIFTSKOMITEEN 18.01.2012**





# ORGANISASJONSKART DISTRIKT SØR





- Totalt årsverk 122,7
- Ansatte ca 240 + vikarer
- Budsjett totalt 69 580 000





## Livsglede sykehjem, kriterier for sertifisering

- **Alle ansatte på sykehjemmet skal vite om hva sertifiseringsordningen er, og hva det innebærer**
- Status: Tillitsvalgte og Samarbeidsutvalget er informert om at det jobbes mot å få sertifisering.
- **Virksomheten skal legge til rette for at beboeren får mulighet til å opprettholde sine hobbyer og fritidssysler.**
- Status: Det skal takes kontakt med Trondhjem hospital for å se hvilke kartleggingsverktøy de bruker i forhold til beboerne og deres erfaringer.





- **Virksomheten skal legge til rette for samarbeid med skoler, barnehager eller andre organisasjoner**
- Status: Skogn helsetun samarbeider i dag også med skoler, barnehager, frivillige og andre organisasjoner, men det må inngås skriftlige avtaler. Dette skal det jobbes med i første halv år av 2012.
- **Virksomheten skal legge til rette for at beboeren får komme ut i frisk luft en gang pr uke.**
- Status: Dette gjennomføres ikke per i dag for alle beboerne og det må arbeides ut skjema for gjennomføring (aktivitetsplan for hver enkelt) og dokumentasjon blir viktig.





- **Virksomheten skal legge til rette for kontakt med dyr.**
- Status: Dette eksisterer ikke fast per i dag, og det mest realistiske er å få avtaler om besøksdyr.
- **Virksomheten skal legge til rette for sang, musikk og kultur i hverdagen.**
- Status: Dette har Skogn helsetun mye av i dag, men det handler om å få det inn i aktivitetsplan og skriftlige avtaler med ulike aktører.





- **Virksomheten skal legge til rette for å skape en hyggelig ramme rundt måltidet.**
- Status: Har eget kjøkken med eget personalet som lager trivelige rammer rundt måltidene. Har felles spisestue.
- **Virksomheten skal legge til rette for god kommunikasjon med pårørende.**
- Status: Sender ut informasjon pr mail og post om ulike aktiviteter, men har fortsatt mye å jobbe med for forbedring.
- Virksomheten skal legge til rett for å trekke årstidene inn som en naturlig del av sykehjemmets hverdag.
- **Status: Mye foregår hele året, men mangler mye for å få satt det i system.**



# Åsveien 5



Levanger kommune

- Bofellesskap med 5 leiligheter for personer med psykisk utviklingshemming.
- 8,9 årsverk. Heldøgns bemanning.
- Pleiepasienter som trenger mye bistand
- Boligene eies av boligforetaket.
- utfordringer i forhold til vedlikehold og felles areal.
- Lite areal direkte rundt bofellesskapet.
- Ressurskrevende brukere



# Åsveien 7



Levanger kommune

- Bofellesskap med leiligheter for 6 personer med psykiske lidelser.
- 7,1 årsverk per i dag. Heldøgns bemanning.
- Ulike diagnoser.
- Ressurskrevende brukere.
- Ny bruker 2012. (4,2 årsverk)
- ”Trygghet, sikkerhet” for ansatte.





# Botiltak Ekne

- Miljøbase rundt 1 enkeltbruker.
- 6,9 årsverk, heldøgnsbemanning
- Boligen er bygd tilknyttet foredrene sin bolig.
- Bistand fra Nattpatruljen på natt.
- Går turnus med 12 timers vakter. Positive tilbakemeldinger fra ansatte.
- Men, har en ganske stor turnover på ansatte. Til tider problemer med rekruttering.
- Ressurskrevende tjeneste





# Botiltak Skogn

- Miljøbase rundt en enkeltbruker som bor i en egen bolig tilknyttet pårørende.
- Ble i 2011 avviklet som BPA ordning og omgjort til miljøbase
- 4,9 årsverk med heldøgns bemanning.
- Har hatt store problemer med rekruttering.
- Mye avanserte hjelpemidler i hjemmet (respirator osv,) som krever mye opplæring slik at bruker føler seg trygg.
- Ressurskrevende tjeneste





# Skogn og Åsen helsetun

- Skogn: Status pr. 01.01.2012.
- 1 ressurskrevende bruker som må ha 1 til 1 bemanning pga adferd. Er passert 67 år.
- Åsen: Status pr. 01.01.2012
- 1 ressurskrevende bruker som må ha 1 til 1 bemanning pga adferd. Får tilskudd i 2012, men mister det i 2013.
- Denne gruppen pasienter er økende. Ulike dementdiagnoser og andre sykdommer som gjør at disse pasientene har en adferd som krever tettere bemanning.

